

OUTUBRO 2016

Câmara de Dirigentes Lojistas de Caxias do Sul

Presidente

ANALICE CARRER

Assessor de Economia e Estatística

Prof. Mosár Leandro Ness

TERMÔMETRO DE VENDAS



SUMÁRIO

INTRODUÇÃO	3
1. Faturamento	4
1.1. Quadro Desempenho de Vendas	4
1.2. Gráficos sobre o desempenho de Vendas	5
2. Empregos	6
2.1. Quadro demonstrativo empregos	6
3. Inadimplência	6
3.1. Tabela Consultas	6
3.2. Gráfico Consultas	7
3.3. Consultas Balcão do SPC	7
3.4. Tabela Registros Cancelamentos	7
3.4.1. Gráfico CPFs	8

INTRODUÇÃO

O Termômetro de Vendas foi criado em 1986 pela Câmara de Dirigentes Lojistas de Caxias do Sul com o objetivo de balizar os comerciantes locais sobre a movimentação da economia e apontar tendências sobre hábitos de consumo e práticas de gestão no varejo.

Atualmente fazem parte da base demonstrativa do relatório os dados comparativos de faturamento, empregabilidade e inadimplência.

O Termômetro de Vendas foi fundado na gestão do Presidente Valter Minuscoli, pelo então diretor de economia e estatística Justino Pedro Bulla.

1. **Faturamento**

Neste item são apresentados os percentuais relativos ao desempenho do comércio tendo como base o faturamento das empresas da amostra. Para tanto, a comparação do desempenho é em relação ao mês anterior, ao mesmo mês do ano anterior, o crescimento real do ano em relação ao ano anterior e o crescimento real acumulado em doze meses.

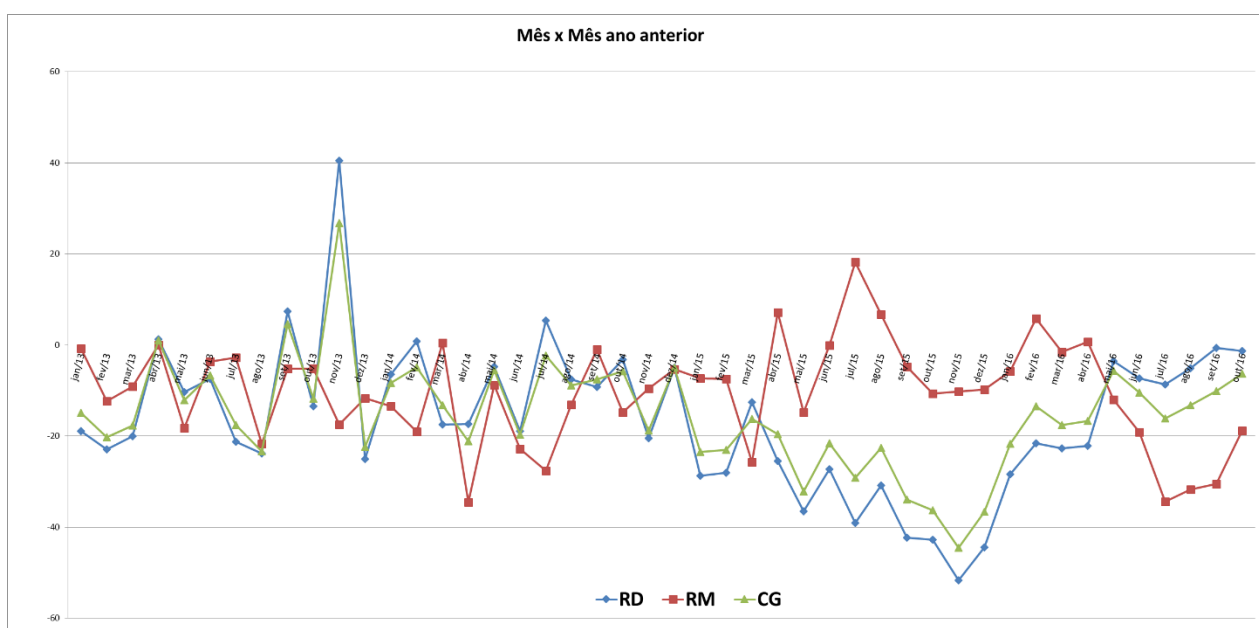
1.1. Quadro desempenho de vendas

	Sobre SETEMBRO 2016 %	Sobre OUTUBRO 2015 %	Crescimento Real no ano sob o ano anterior %	Crescimento Real Acumulado 12 meses %
Informática e Telefonia	50,99	(8,48)	(7,26)	(13,35)
Automóveis, caminhões e autopeças novos	2,56	(6,56)	(16,66)	(31,81)
Óticas, Joalherias e Relojoarias	(3,53)	(12,62)	(9,66)	(10,84)
Materiais de Construção	(61,41)	(71,51)	(23,25)	(19,64)
Materiais Elétricos	1,87	(14,49)	(13,69)	(14,12)
Eletrodomésticos, Móveis e Bazar	(0,85)	(31,14)	(24,89)	(22,09)
Implementos Agrícolas	7,93	73,22	9,76	(3,71)
TOTAL RAMO DURO	3,64	(1,34)	(12,19)	(21,77)
Vestuário Calçados e Tecidos	2,38	41,36	(6,62)	(11,87)
Produtos químicos	1,71	(49,56)	(32,21)	(25,37)
Farmácias	2,51	4,35	(2,54)	(2,39)
Livrarias, papelarias e brinquedos	4,79	(20,48)	(18,77)	(17,55)
TOTAL RAMO MOLE	2,49	(18,81)	(15,78)	(14,70)
COMÉRCIO GERAL	3,36	(6,28)	(7,66)	(19,94)

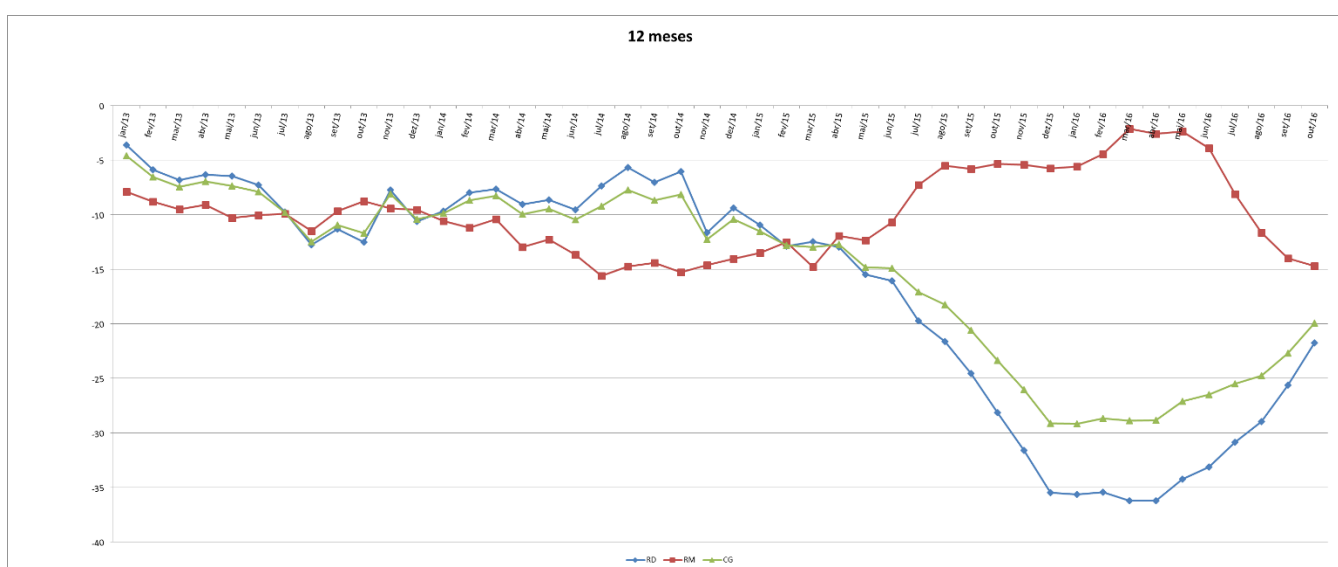
As vendas do comércio caxiense foram deflacionadas pelo IGP-DI da FGV, que no mês de **OUTUBRO** foi de **0,13** e no acumulado dos últimos 12 meses de **8,80%**

1.2. Gráficos sobre desempenho de vendas

a) Gráfico do desempenho em relação ao mesmo período no ano anterior. Período **JANEIRO 2012** à **OUTUBRO 2016**.



b) Gráfico do desempenho acumulado em relação aos últimos doze meses. Período **JANEIRO 2012** à **OUTUBRO 2016**.



2. Empregos

Fonte: MTE-Caged/Observatório do Trabalho UCS

3. Inadimplência

As informações deste item são fornecidas pelo SPC. Dizem respeito às consultas realizadas pelos associados, buscando informação do seu cliente.

3.1. Tabela consultas – consultas realizadas pelos lojistas junto ao SPC.

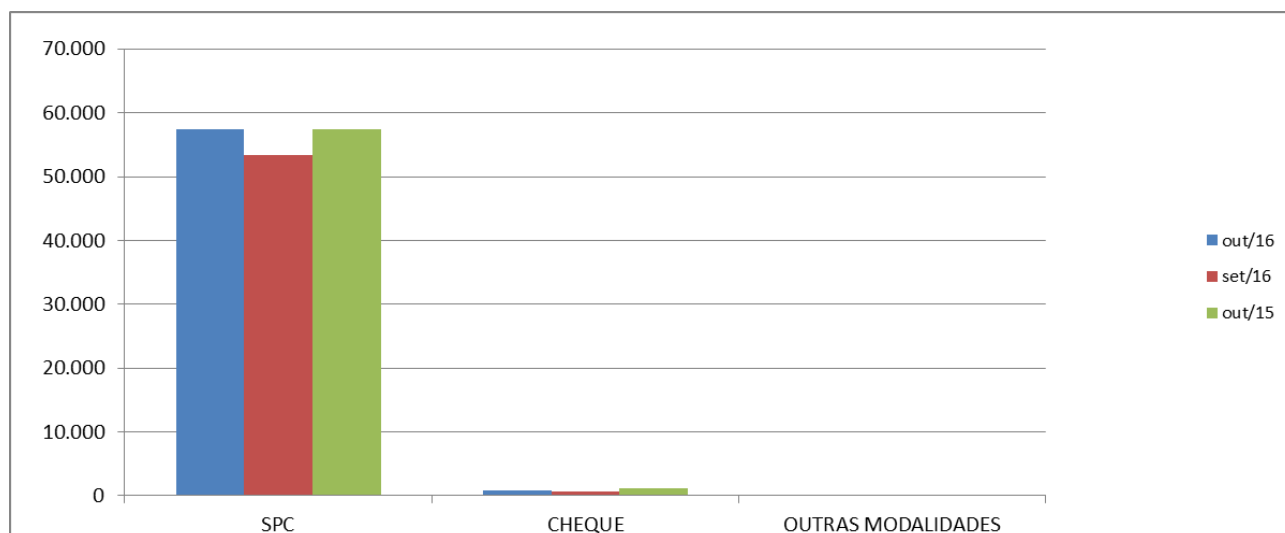
MODALIDADES	OUTUBRO 2016	OUTUBRO 2015 (Mês/ano anterior)	SETEMBRO 2016 (Mês anterior)
SPC	57.422	57.386	53.361
CHEQUE	772	1.234	726
TOTAL	58.194	58620	54087

Resultados:

- Diminuíram em (0,73)% em relação ao mesmo período do ano anterior.
- Aumentaram em 7,59% em relação ao mês anterior.

3.2. Gráfico consultas.

As mesmas informações foram plotadas em um gráfico onde é possível visualizar melhor o comportamento das consultas de OUTUBRO de 2016 em relação a SETEMBRO/2016 e de OUTUBRO de 2015.



3.3. Consultas Balcão do SPC

São consultas realizadas pelo consumidor junto ao Balcão de atendimento do SPC, para obter informações sobre o próprio CPF (ou nome).

Tem-se os seguintes **resultados**:

- a) **Diminuíram (9,13)%** em relação ao mesmo período de 2015.
- b) Em relação ao mês anterior (setembro/2016) **Aumentaram: 3,09%**.

3.4. Registros e Cancelamentos

São os registros e cancelamentos de CPF e cheques realizados pelos comerciantes junto ao SPC.

	<u>REGISTROS - VALOR</u>			<u>CANCELAMENTOS - VALOR</u>			Diferença +(-)
out/15	Cheque =	445	169.186	103	33.455	135.730	
	SPC =	17.080	6.756.931	5.142	2.720.978	4.035.953	
	Sub-Total						
	1	17.525	6.926.117	5.245	2.754.433	4.171.683	
out/16	Cheque =	222	71.895	66	23.688	48.207	
	SPC =	13.035	7.205.519	6.173	2.498.642	4.706.877	
	Sub-Total						
	2	13.257	7.277.414	6.239	2.522.330	4.755.084	
	Total.....	-4.268	351.297	994	-232.104	583.401	

Resultados:

1) **Inclusões** de **débitos** no SPC:

- a) **Diminuíram em (23,68)%** em relação ao mesmo período do ano anterior.
- b) Em relação ao mês de setembro de 2016, a **Aumentaram em 36,41%**.

2) **Exclusões** de **débito** do SPC

- a) **Aumentaram 20,06%** em relação ao mesmo período do ano anterior.
- b) **Diminuíram (7,06)%** relação ao mês anterior.

3) **Inclusões** de **cheques** no SPC

- a) **Diminuíram (50,11)%** em relação ao mesmo período do ano anterior.
- b) **0%** em relação ao mês anterior.

4) **Exclusões** de **cheque** no SPC

- a) **Aumentaram 35,92%** em relação ao mesmo período do ano anterior.
- b) **Diminuíram (19,51)%** relação ao mês anterior.

5) **Inclusões** de **CPF's** no SPC

- a) **Aumentaram 4,82%** em relação ao mesmo período do ano passado.
- b) **Aumentaram 0,83%** em relação ao mês anterior (setembro/2016).

3.4.1) Comparativo do total de CPF's na Base de Dados Local.

