

JANEIRO 2017

Câmara de Dirigentes Lojistas de Caxias do Sul

Presidente
IVONEI PIONER

Assessor de Economia e Estatística
Prof. Mosár Leandro Ness

TERMÔMETRO DE VENDAS

SUMÁRIO

INTRODUÇÃO	3
1. Faturamento	4
1.1. Quadro Desempenho de Vendas	4
1.2. Gráficos sobre o desempenho de Vendas	5
2. Empregos	6
2.1. Quadro demonstrativo empregos	6
3. Inadimplência	6
3.1. Tabela Consultas	6
3.2. Gráfico Consultas	7
3.3. Consultas Balcão do SPC	7
3.4. Tabela Registros Cancelamentos	7
3.4.1. Gráfico CPFs	8
4. Análise Geral	8
4.1) Desempenho de Vendas	9
4.2) Mercado de Trabalho	10
4.3) Consulta	10
4.3) Inadimplência	10
CONSIDERAÇÕES FINAIS	11

INTRODUÇÃO

O Termômetro de Vendas foi criado em 1986 pela Câmara de Dirigentes Lojistas de Caxias do Sul com o objetivo de balizar os comerciantes locais sobre a movimentação da economia e apontar tendências sobre hábitos de consumo e práticas de gestão no varejo.

Atualmente fazem parte da base demonstrativa do relatório os dados comparativos de faturamento, empregabilidade e inadimplência.

O Termômetro de Vendas foi fundado na gestão do Presidente Valter Minuscoli, pelo então diretor de economia e estatística Justino Pedro Bulla.

1. **Faturamento**

Neste item são apresentados os percentuais relativos ao desempenho do comércio tendo como base o faturamento das empresas da amostra. Para tanto, a comparação do desempenho é em relação ao mês anterior, ao mesmo mês do ano anterior, o crescimento real do ano em relação ao ano anterior e o crescimento real acumulado em doze meses.

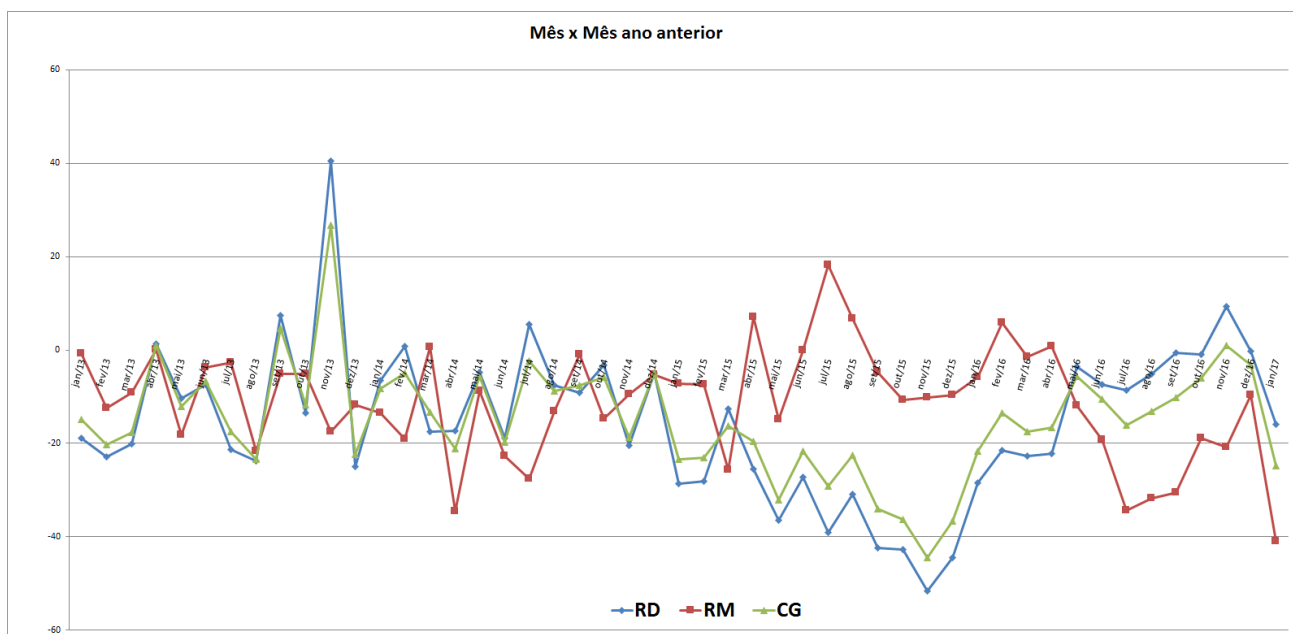
1.1. Quadro desempenho de vendas

	Sobre DEZEMBRO / 2016 %	Sobre JANEIRO 2016 %	Crescimento Real no ano sob o ano anterior %	Crescimento Real Acumulado 12 meses %
Informática e Telefonia	(32,05)	(28,75)	(28,75)	(12,15)
Automóveis, caminhões e autopeças novos	(42,86)	(23,01)	(23,01)	(11,07)
Óticas, Joalherias e Relojoarias	(58,73)	(31,83)	(31,83)	(12,92)
Materiais de Construção	(47,65)	(41,18)	(41,18)	(24,79)
Materiais Elétricos	(57,96)	(27,19)	(27,19)	(12,90)
Eletrodomésticos, Móveis e Bazar	(32,52)	(24,49)	(24,49)	(27,15)
Implementos Agrícolas	(29,91)	36,90	36,90	17,89
TOTAL RAMO DURO	(39,19)	(16,00)	(16,00)	(9,13)
Vestuário Calçados e Tecidos	(70,48)	(27,31)	(27,31)	(4,62)
Produtos químicos	(35,81)	(61,65)	(61,65)	(42,82)
Farmácias	(30,07)	(14,81)	(14,81)	(3,24)
Livrarias, papelarias e brinquedos	6,96	(32,82)	(32,82)	(17,52)
TOTAL RAMO MOLE	(44,90)	(40,96)	(40,96)	(19,39)
COMÉRCIO GERAL	(40,90)	(24,85)	(24,85)	(12,08)

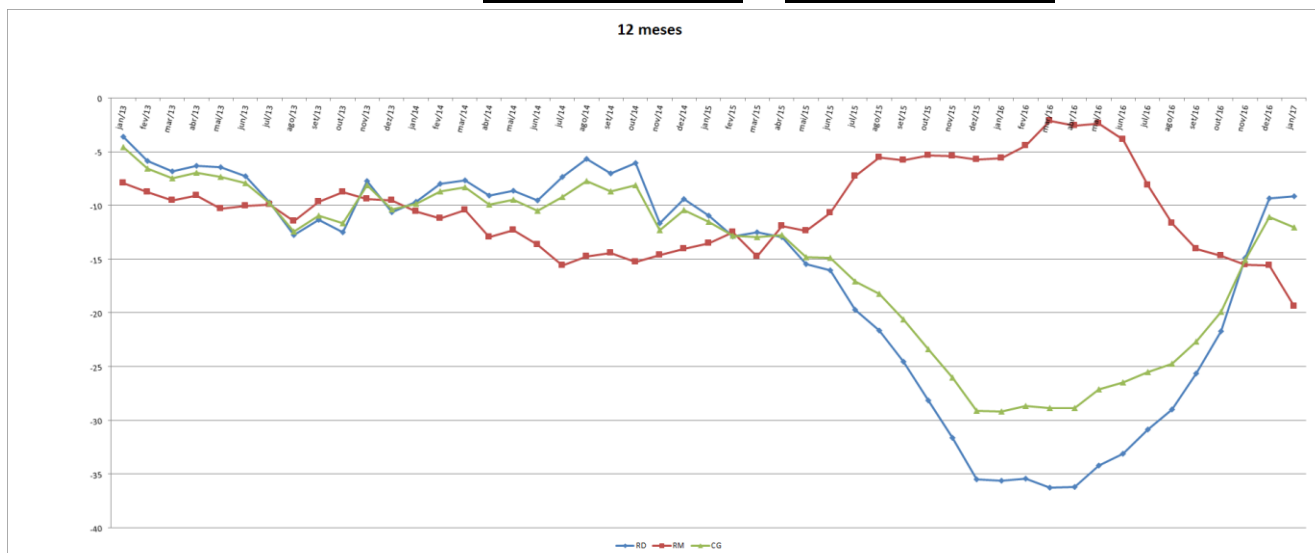
As vendas do comércio caxiense foram deflacionadas pelo IGP-DI da FGV, que no mês de **JANEIRO** foi de **0,43** e no acumulado dos últimos 12 meses de **5,9%**

1.2. Gráficos sobre desempenho de vendas

a) Gráfico do desempenho em relação ao mesmo período no ano anterior. Período JANEIRO 2012 à JANEIRO 2017.



b) Gráfico do desempenho acumulado em relação aos últimos doze meses. Período JANEIRO 2012 à JANEIRO 2017.



2. Empregos

Caxias do Sul	Janeiro de 2017				No ano		12 meses	
	Admis.	Deslig.	Saldo	Empr %	Saldo	Empr %	Saldo	Empr %
Atividade Econômica								
Extrativa Mineral	0	2	-2	-2,15	-2	-2,15	-13	-12,5
Ind. Transformação	1547	1.311	236	0,38	236	0,38	-4.283	-6,43
Serv. Ind. Util. Pública	15	16	-1	-0,06	-1	-0,06	-32	-1,88
Construção Civil	213	204	9	0,17	9	0,17	-648	-10,7
Comércio	1043	1.149	-106	-0,4	-106	-0,4	-14	-0,05
Serviços	1.541	1.499	42	0,08	42	0,08	-1.864	-3,46
Adm. Pública	0	0	0	0	0	0	-11	-2,97
Agropecuária	658	110	548	29,99	548	29,99	135	6,03
Total	5.017	4.291	726	28	726	28	-6.730	-32

Fonte: MTE-Caged/Observatório do Trabalho UCS

3. Inadimplência

As informações deste item são fornecidas pelo SPC. Dizem respeito às consultas realizadas pelos associados, buscando informação do seu cliente.

3.1. Tabela consultas – consultas realizadas pelos lojistas junto ao SPC.

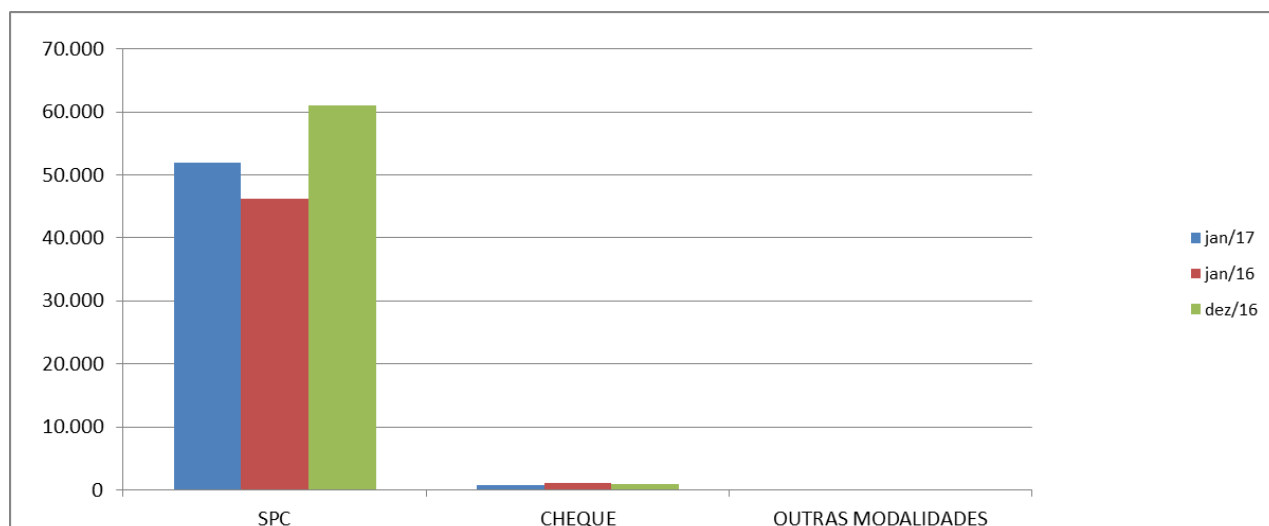
MODALIDADES	JANEIRO 2017	JANEIRO 2016 (Mês/ano anterior)	DEZEMBRO 2016 (Mês anterior)
SPC	51.900	46.140	61.044
CHEQUE	805	1.157	911
TOTAL	52.705	47.297	61.955

Resultados:

- Aumentaram em 11,43%** em relação ao mesmo período do ano anterior.
- Diminuíram em 14,93 %** em relação ao mês anterior.

3.2. Gráfico consultas.

As mesmas informações foram plotadas em um gráfico onde é possível visualizar melhor o comportamento das consultas de JANEIRO de 2017 em relação a DEZEMBRO/2016 e de JANEIRO de 2016.



3.3. Consultas Balcão do SPC

São consultas realizadas pelo consumidor junto ao Balcão de atendimento do SPC, para obter informações sobre o próprio CPF (ou nome).

Tem-se os seguintes **resultados**:

- Diminuíram 2,69%** em relação ao mesmo período de 2016.
- Em relação ao mês anterior (DEZEMBRO/2016): **Aumentaram: 8,62%**.

3.4. Registros e Cancelamentos

São os registros e cancelamentos de CPF e cheques realizados pelos comerciantes junto ao SPC.

	<u>REGISTROS - VALOR</u>		<u>CANCELAMENTOS - VALOR</u>		Diferença +(-)	
jan/16	Cheque =	562	217.054	83	28.476	188.578
	SPC =	7.129	3.345.411	4.420	2.060.100	1.285.311
	Sub-Total					
	1	7.691	3.562.465	4.503	2.088.576	1.473.889
jan/17	Cheque =	219	109.064	49	29.750	79.314
	SPC =	5.995	2.985.361	4.342	1.976.160	1.009.201
	Sub-Total					
	2	6.214	3.094.424	4.391	2.005.910	1.088.515
Total.....	-1.477	-468.041	-112	-82.666	-385.374	

Resultados:

1) **Inclusões de débitos no SPC:**

- Diminuíram em 15,91%** em relação ao mesmo período do **ano anterior**;

b) Em relação ao mês de DEZEMBRO de 2016, Diminuíram em 36,43%.

2) **Exclusões de débito do SPC**

a) Diminuíram 1,76% em relação ao mesmo período do ano anterior.

b) Diminuíram em 44,93 em relação ao mês anterior.

3) **Inclusões de cheques no SPC**

a) Diminuíram em 61,03% em relação ao mesmo período do ano anterior.

b) Diminuíram 5,19% relação ao mês anterior

4) **Exclusões de cheque no SPC**

a) Diminuíram em 40,96% em relação ao mesmo período do ano anterior.

b) Diminuíram 44,9% relação ao mês anterior.

5) **Inclusões de CPF's no SPC**

a) Aumentaram em 1,19% em relação ao mesmo período do ano passado.

b) Diminuíram 0,43% em relação ao mês anterior (DEZEMBRO/2016).

3.4.1) Comparativo do total de CPF's na Base de Dados Local.

JANEIRO DE 2017

