

FEVEREIRO 2017

Câmara de Dirigentes Lojistas de Caxias do Sul

Presidente
IVONEI PIONER

Assessor de Economia e Estatística
Prof. Mosár Leandro Ness

TERMÔMETRO DE VENDAS



SUMÁRIO

INTRODUÇÃO	3
1. Faturamento	4
1.1. Quadro Desempenho de Vendas	4
1.2. Gráficos sobre o desempenho de Vendas	5
2. Empregos	6
2.1. Quadro demonstrativo empregos	6
3. Inadimplência	6
3.1. Tabela Consultas	6
3.2. Gráfico Consultas	7
3.3. Consultas Balcão do SPC	7
3.4. Tabela Registros Cancelamentos	7
3.4.1. Gráfico CPFs	8

INTRODUÇÃO

O Termômetro de Vendas foi criado em 1986 pela Câmara de Dirigentes Lojistas de Caxias do Sul com o objetivo de balizar os comerciantes locais sobre a movimentação da economia e apontar tendências sobre hábitos de consumo e práticas de gestão no varejo.

Atualmente fazem parte da base demonstrativa do relatório os dados comparativos de faturamento, empregabilidade e inadimplência.

O Termômetro de Vendas foi fundado na gestão do Presidente Valter Minuscoli, pelo então diretor de economia e estatística Justino Pedro Bulla.

1. **Faturamento**

Neste item são apresentados os percentuais relativos ao desempenho do comércio tendo como base o faturamento das empresas da amostra. Para tanto, a comparação do desempenho é em relação ao mês anterior, ao mesmo mês do ano anterior, o crescimento real do ano em relação ao ano anterior e o crescimento real acumulado em doze meses.

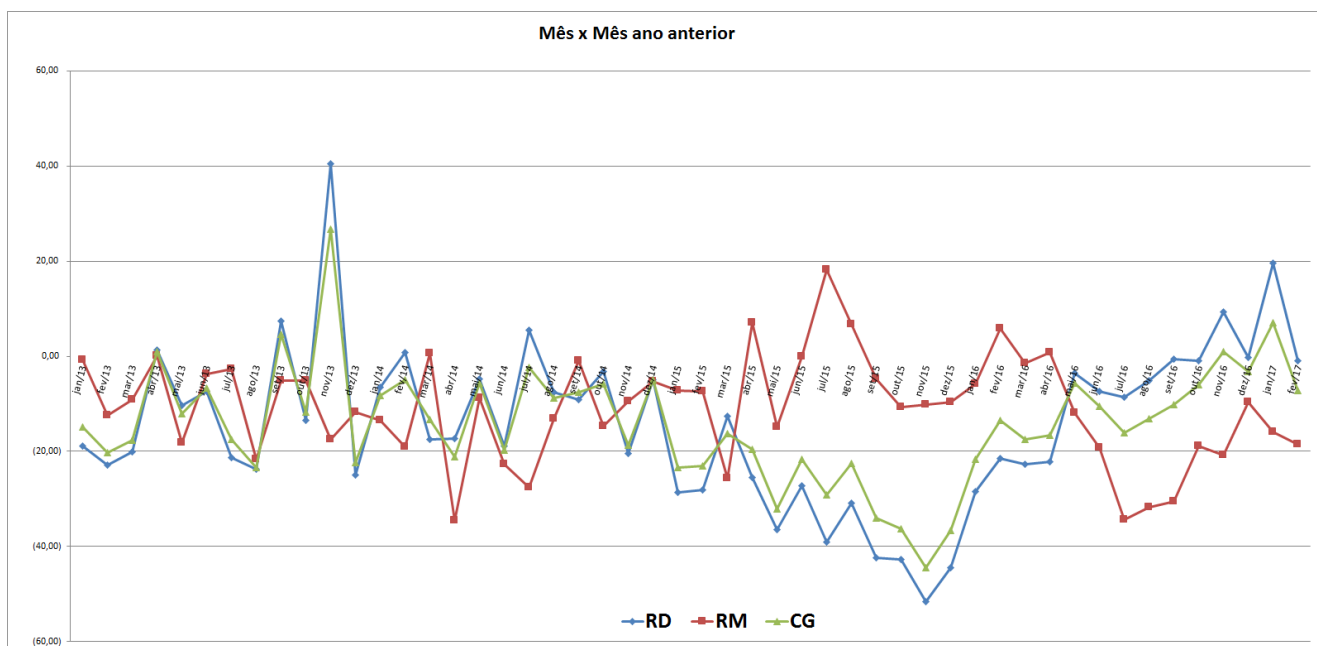
1.1. Quadro desempenho de vendas

	Sobre JANEIRO 2017 %	Sobre FEVEREIR O 2016 %	Crescimento Real no ano sob o ano anterior %	Crescimento Real Acumulado 12 meses %
Informática e Telefonia	(5,35)	5,17	3,24	(8,88)
Automóveis, caminhões e autopeças novos	(9,79)	(13,62)	(2,81)	(4,78)
Óticas, Joalherias e Relojoarias	5,43	(5,59)	(4,33)	(10,37)
Materiais de Construção	44,22	(8,61)	(11,95)	(22,35)
Materiais Elétricos	34,53	2,23	2,78	(7,90)
Eletrodomésticos, Móveis e Bazar	(23,99)	2,94	5,53	(23,59)
Implementos Agrícolas	(25,79)	29,93	60,65	22,69
TOTAL RAMO DURO	(11,77)	(0,95)	8,99	(4,15)
Vestuário Calçados e Tecidos	23,59	20,48	12,24	1,05
Produtos químicos	(48,61)	(67,82)	(55,83)	(47,80)
Farmácias	(22,01)	(5,70)	7,77	(0,27)
Livrarias, papelarias e brinquedos	49,98	(4,68)	(4,62)	(13,34)
TOTAL RAMO MOLE	5,70	(18,58)	(17,33)	(18,58)
COMÉRCIO GERAL	(6,91)	(7,30)	(0,42)	(8,36)

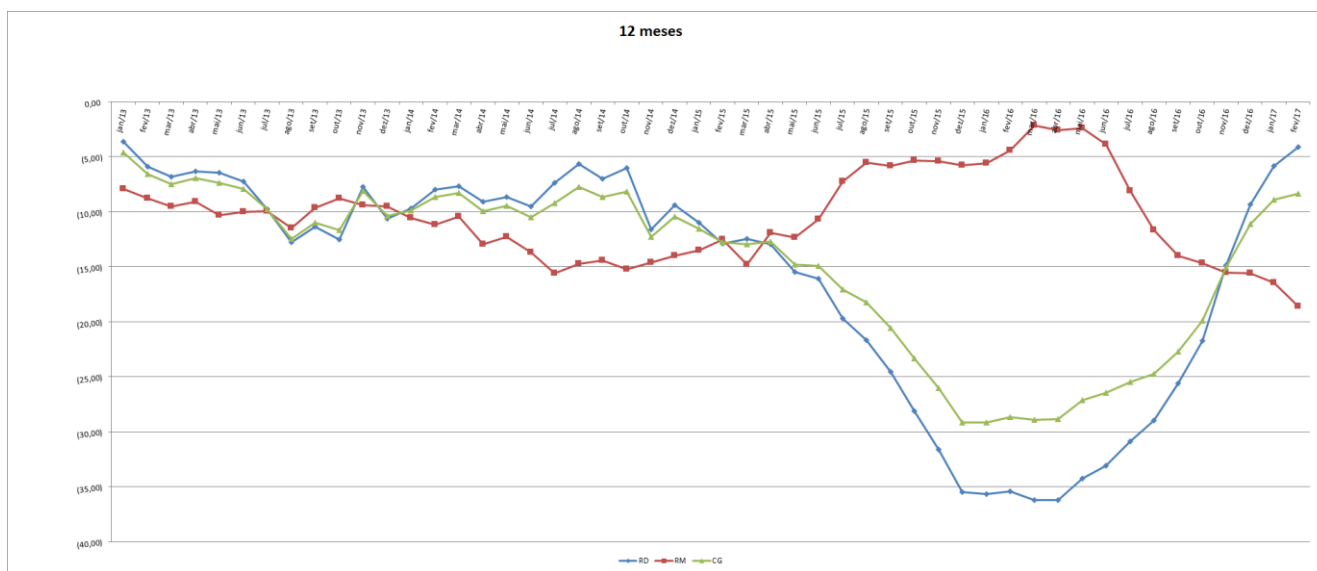
As vendas do comércio caxiense foram deflacionadas pelo IGP-DI da FGV, que no mês de **FEVEREIRO** foi de **0,06** e no acumulado dos últimos 12 meses de **5,22%**

1.2. Gráficos sobre desempenho de vendas

a) Gráfico do desempenho em relação ao mesmo período no ano anterior. Período JANEIRO 2012 à FEVEREIRO 2017.



b) Gráfico do desempenho acumulado em relação aos últimos doze meses. Período JANEIRO 2012 à FEVEREIRO 2017.



2. Empregos

EVOLUÇÃO DO EMPREGO NO MUNICÍPIO DE CAXIAS DO SUL

Tabela 5 – Evolução do emprego por setor de atividade econômica em Fevereiro de 2017 em Caxias do Sul

Caxias do Sul	Fevereiro de 2017				No ano		12 meses	
	ADMIS.	DESLIG.	SALDO	EMPR %	SALDO	EMPR %	SALDO	EMPR %
EXTRATIVA MINERAL	2	4	-2	-2,20	-4	-4,30	-13	-12,75
IND. TRANSFORMAÇÃO	2.376	1.491	885	1,42	1.121	1,80	-3.072	-4,63
SERV.IND.UTIL.PÚBLICA	15	25	-10	-0,60	-11	-0,66	-38	-2,24
CONSTRUÇÃO CIVIL	213	152	61	1,13	70	1,30	-680	-11,06
COMÉRCIO	1.138	1.103	35	0,13	-74	-0,28	-153	-0,57
SERVIÇOS	1.876	1.673	203	0,39	248	0,48	-2.203	-4,04
ADM. PÚBLICA	0	3	-3	-0,84	-3	-0,84	-12	-3,26
AGROPECUÁRIA	561	485	76	3,20	624	34,15	117	5,01
TOTAL	6.181	4.936	1.245	0,83	1.971	1,31	-6.054	-3,83

Fonte: MTE-Caged/Observatório do Trabalho UCS

3. Inadimplência

As informações deste item são fornecidas pelo SPC. Dizem respeito às consultas realizadas pelos associados, buscando informação do seu cliente.

3.1. Tabela consultas – consultas realizadas pelos lojistas junto ao SPC.

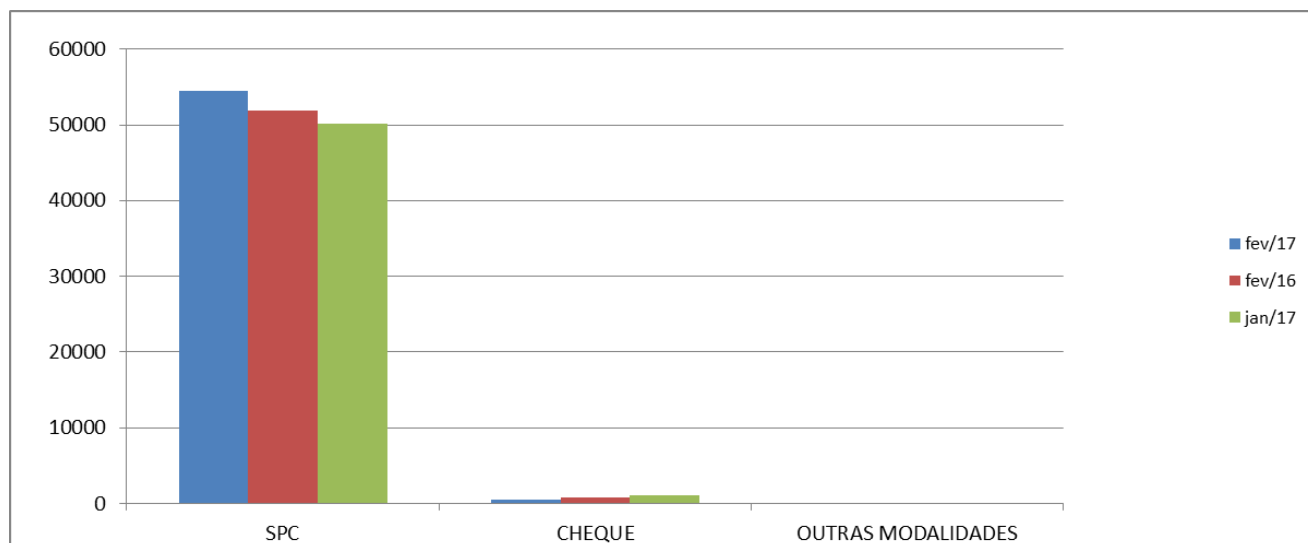
MODALIDADES	FEVEREIRO 2017	FEVEREIRO 2016 (Mês/ano anterior)	JANEIRO 2017 (Mês anterior)
SPC	54.456	51.900	50.154
CHEQUE	516	805	1.035
TOTAL	54.972	52.705	51.189

Resultados:

- Aumentaram em **7,39%** em relação ao mesmo período do ano anterior.
- Aumentaram em **4,30 %** em relação ao mês anterior.

3.2. Gráfico consultas.

As mesmas informações foram plotadas em um gráfico onde é possível visualizar melhor o comportamento das consultas de FEVEREIRO de 2017 em relação a JANEIRO/2017 e de FEVEREIRO de 2016.



3.3. Consultas Balcão do SPC

São consultas realizadas pelo consumidor junto ao Balcão de atendimento do SPC, para obter informações sobre o próprio CPF (ou nome).

Tem-se os seguintes **resultados**:

- Diminuíram **19,47%** em relação ao mesmo período de 2016.
- Em relação ao mês anterior (JANEIRO/2017): **Diminuíram: 22,41%**.

3.4. Registros e Cancelamentos

São os registros e cancelamentos de CPF e cheques realizados pelos comerciantes junto ao SPC.

	<u>REGISTROS - VALOR</u>		<u>CANCELAMENTOS - VALOR</u>		Diferença +(-)
fev/16	Cheque =	434 71.124	118	28.762	42.361
	SPC =	7.411 3.548.707	4.551	2.092.835	1.455.872
	Sub-Total 1	7.845 3.619.830	4.669	2.121.597	1.498.233
fev/17	Cheque =	153 78.488	87	23.828	54.660
	SPC =	5.756 2.949.833	5.442	2.305.640	644.192
	Sub-Total 2	5.909 3.028.321	5.529	2.329.468	698.853
	Total.....	-1.936 -591.509	860	207.871	-799.380

Resultados:

- 1) **Inclusões** de **débitos** no SPC:
 - a) **Diminuíram em 26,63%** em relação ao mesmo período do **ano anterior**;
 - b) Em relação ao **mês de JANEIRO de 2017, Diminuíram em 3,99%**.

- 2) **Exclusões** de **débito** do SPC
 - a) **Aumentaram 19,58%** em relação ao mesmo período do **ano anterior**.
 - b) **Aumentaram em 4,81** em relação ao **mês anterior**.

- 3) **Inclusões** de **cheques** no SPC
 - a) **Diminuíram em 64,75%** em relação ao **mesmo período do ano anterior**.
 - b) **Diminuíram 30,14%** relação ao **mês anterior**

- 4) **Exclusões** de **cheque** no SPC
 - a) **Diminuíram em 26,27%** em relação ao **mesmo período do ano anterior**.
 - b) **Aumentaram 77,55%** relação ao **mês anterior**.

- 5) **Inclusões** de **CPF's** no SPC
 - a) **Diminuíram em 26,63%** em relação ao **mesmo período do ano passado**.
 - b) **Diminuíram 3,99%** em relação ao mês anterior (**JANEIRO/2017**).

3.4.1) Comparativo do total de CPF's na Base de Dados Local.