

MARÇO 2017

Câmara de Dirigentes Lojistas de Caxias do Sul

Presidente
IVONEI PIONER

Assessor de Economia e Estatística
Prof. Mosár Leandro Ness

TERMÔMETRO DE VENDAS

SUMÁRIO

INTRODUÇÃO	3
1. Faturamento	4
1.1. Quadro Desempenho de Vendas	4
1.2. Gráficos sobre o desempenho de Vendas	5
2. Empregos	6
2.1. Quadro demonstrativo empregos	6
3. Inadimplência	6
3.1. Tabela Consultas	6
3.2. Gráfico Consultas	7
3.3. Consultas Balcão do SPC	7
3.4. Tabela Registros Cancelamentos	7
3.4.1. Gráfico CPFs	8

INTRODUÇÃO

O Termômetro de Vendas foi criado em 1986 pela Câmara de Dirigentes Lojistas de Caxias do Sul com o objetivo de balizar os comerciantes locais sobre a movimentação da economia e apontar tendências sobre hábitos de consumo e práticas de gestão no varejo.

Atualmente fazem parte da base demonstrativa do relatório os dados comparativos de faturamento, empregabilidade e inadimplência.

O Termômetro de Vendas foi fundado na gestão do Presidente Valter Minuscoli, pelo então diretor de economia e estatística Justino Pedro Bulla.

1. **Faturamento**

Neste item são apresentados os percentuais relativos ao desempenho do comércio tendo como base o faturamento das empresas da amostra. Para tanto, a comparação do desempenho é em relação ao mês anterior, ao mesmo mês do ano anterior, o crescimento real do ano em relação ao ano anterior e o crescimento real acumulado em doze meses.

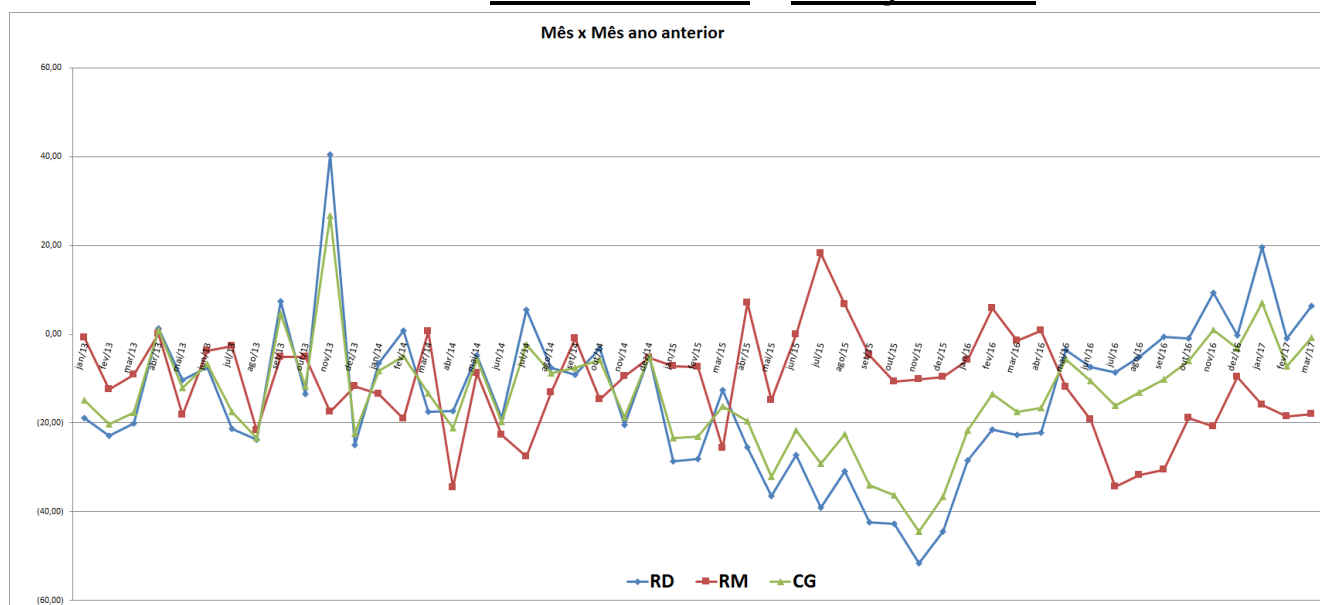
1.1. Quadro desempenho de vendas

	Sobre FEVEREIRO 2017 %	Sobre MARÇO 2016 %	Crescimento Real no ano sob o ano anterior %	Crescimento Real Acumulado 12 meses %
Informática e Telefonia	35,03	15,65	7,77	(6,28)
Automóveis, caminhões e autopeças novos	44,24	19,05	4,97	(0,55)
Óticas, Joalherias e Relojoarias	5,10	(5,50)	(4,76)	(9,45)
Materiais de Construção	8,25	(3,43)	(8,85)	(21,68)
Materiais Elétricos	9,49	(8,00)	(1,75)	(7,73)
Eletrodomésticos, Móveis e Bazar	3,47	(8,90)	0,61	(21,28)
Implementos Agrícolas	(25,55)	(20,20)	29,12	22,35
TOTAL RAMO DURO	17,66	4,37	7,26	(1,69)
Vestuário Calçados e Tecidos	(0,36)	4,94	9,49	2,53
Produtos químicos	26,46	(52,43)	(54,84)	(51,62)
Farmácias	17,18	(7,46)	(3,57)	(2,45)
Livrarias, papelarias e brinquedos	(62,71)	(7,10)	(4,92)	(12,31)
TOTAL RAMO MOLE	(18,32)	(17,93)	(17,47)	(19,74)
COMÉRCIO GERAL	6,28	(2,10)	(1,00)	(7,04)

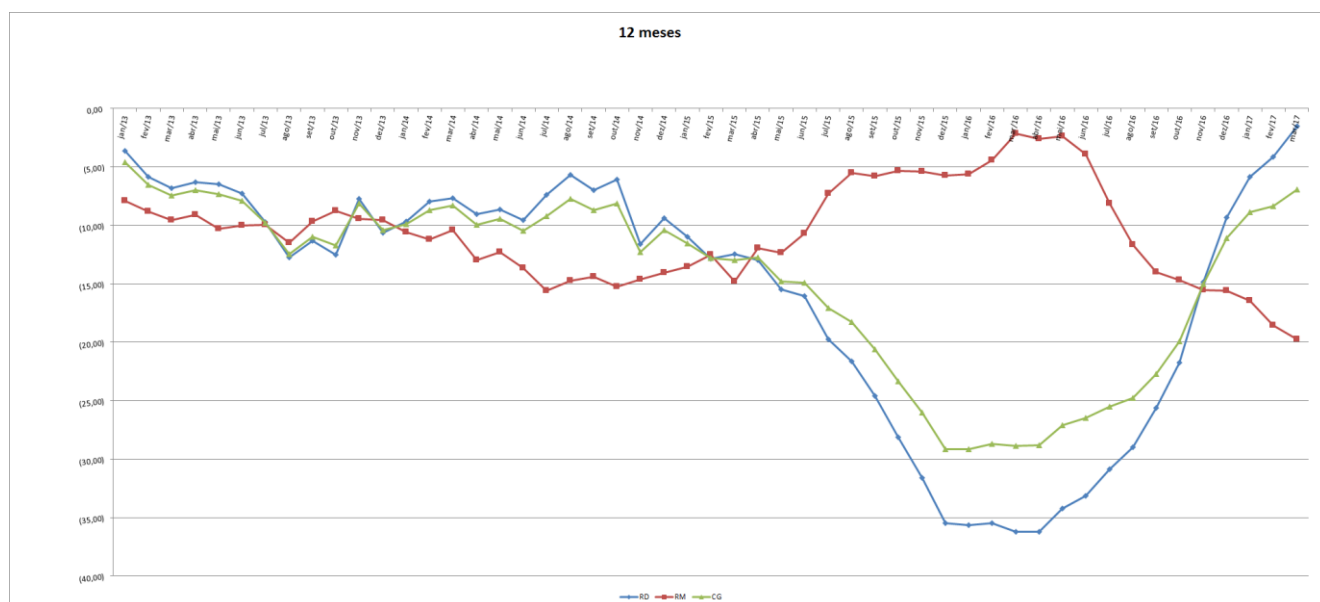
As vendas do comércio caxiense foram deflacionadas pelo IGP-DI da FGV, que no mês de **MARÇO** foi de **(0,38)** e no acumulado dos últimos 12 meses de **4,37 %**.

1.2. Gráficos sobre desempenho de vendas

a) Gráfico do desempenho em relação ao mesmo período no ano anterior. Período **JANEIRO 2012** à **MARÇO 2017**.



b) Gráfico do desempenho acumulado em relação aos últimos doze meses. Período **JANEIRO 2012** à **MARÇO 2017**.



2. **Empregos**

EVOLUÇÃO DO EMPREGO NO MUNICÍPIO DE CAXIAS DO SUL

Evolução do emprego por setor de atividade econômica em Março de 2017 em Caxias do Sul

Caxias do Sul	Março de 2017				No ano		12 meses	
	ADMIS.	DESLIG.	SALDO	EMPR %	SALDO	EMPR %	SALDO	EMPR %
EXTRATIVA MINERAL	6	5	1	1,12	-3	-3,23	-12	-11,76
IND. TRANSFORMAÇÃO	1.710	1.569	141	0,22	1.263	2,03	-2.193	-3,34
SERV.IND.UTIL.PÚBLICA	16	28	-12	-0,72	-23	-1,38	-52	-3,06
CONSTRUÇÃO CML	190	333	-143	-2,61	-73	-1,35	-724	-11,97
COMÉRCIO	1.446	1.427	19	0,07	-56	-0,21	-144	-0,54
SERVIÇOS	2.045	1.881	164	0,31	418	0,80	-1.676	-3,10
ADM. PÚBLICA	0	1	-1	-0,28	-4	-1,11	-23	-6,08
AGROPECUÁRIA	263	283	-20	-0,82	605	33,11	247	11,30
TOTAL	5.676	5.527	149	0,10	2.127	1,42	-4.577	-2,92

Fonte: MTE-Caged/Observatório do Trabalho UCS

3. Inadimplência

As informações deste item são fornecidas pelo SPC. Dizem respeito às consultas realizadas pelos associados, buscando informação do seu cliente.

3.1. Tabela consultas – consultas realizadas pelos lojistas junto ao SPC.

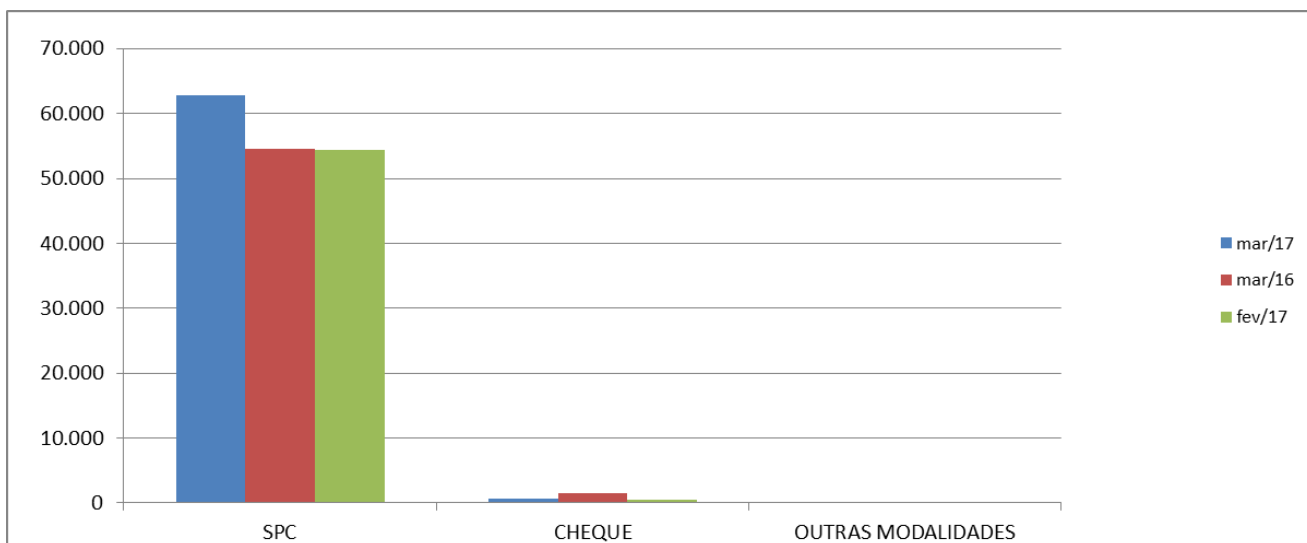
MODALIDADES	MARÇO 2017	MARÇO 2016 (Mês/ano anterior)	FEVEREIRO 2017 (Mês anterior)
SPC	62.768	54.540	54.456
CHEQUE	718	1.459	516
TOTAL	63.486	55.999	54972

Resultados:

- Aumentaram** em **13,37%** em relação ao mesmo período do ano anterior.
- Aumentaram** em **15,49 %** em relação ao mês anterior.

3.2. Gráfico consultas.

As mesmas informações foram plotadas em um gráfico onde é possível visualizar melhor o comportamento das consultas de MARÇO de 2017 em relação a JANEIRO/2017 e de MARÇO de 2016.



3.3. Consultas Balcão do SPC

São consultas realizadas pelo consumidor junto ao Balcão de atendimento do SPC, para obter informações sobre o próprio CPF (ou nome).

Tem-se os seguintes **resultados**:

- Aumentaram 3,40%** em relação ao mesmo período de 2016.
- Em relação ao mês anterior (FEVEREIRO/2017): **Aumentaram: 24,90%**.

3.4. Registros e Cancelamentos

São os registros e cancelamentos de CPF e cheques realizados pelos comerciantes junto ao SPC.

	<u>REGISTROS - VALOR</u>		<u>CANCELAMENTOS - VALOR</u>		Diferença +(-)
mar/16	Cheque =	279 86.308	124	29.697	56.611
	SPC =	7.797 2.976.211	5.831	2.183.789	792.421
	Sub-Total 1	8.076 3.062.518	5.955	2.213.486	849.032
mar/17	Cheque =	181 84.592	78	24.279	60.313
	SPC =	7.266 3.966.959	5.427	3.038.469	928.491
	Sub-Total 2	7.447 4.051.551	5.505	3.062.748	988.803
	Total.....	-629 989.033	-450	849.262	139.771

Resultados:

- 1) **Inclusões** de **débitos** no SPC:
 - a) **Diminuíram em 6,81%** em relação ao mesmo período do **ano anterior**;
 - b) Em relação ao **mês de FEVEREIRO de 2017, Aumentaram em 26,23%**.

- 2) **Exclusões** de **débito** do SPC
 - a) **Diminuíram 6,23%** em relação ao mesmo período do **ano anterior**.
 - b) **Diminuíram em 0,28** em relação ao **mês anterior**.

- 3) **Inclusões** de **cheques** no SPC
 - a) **Diminuíram em 35,13%** em relação ao **mesmo período do ano anterior**.
 - b) **Aumentaram 18,30%** relação ao **mês anterior**

- 4) **Exclusões** de **cheque** no SPC
 - a) **Diminuíram em 37,10%** em relação ao **mesmo período do ano anterior**.
 - b) **Diminuíram 10,34%** relação ao **mês anterior**.

- 5) **Inclusões** de **CPF's** no SPC
 - a) **Aumentaram em 0,47%** em relação ao **mesmo período do ano passado**.
 - b) **Diminuíram 0,11%** em relação ao mês anterior (**FEVEREIRO/2017**).

3.4.1) Comparativo do total de CPF's na Base de Dados Local.

