



# TERMÔMETRO DE VENDAS

- JANEIRO 2011 -

**CÂMARA DE DIRIGENTES LOJISTAS DE CAXIAS DO SUL**

**Presidente  
Paulo Ricardo Magnani**

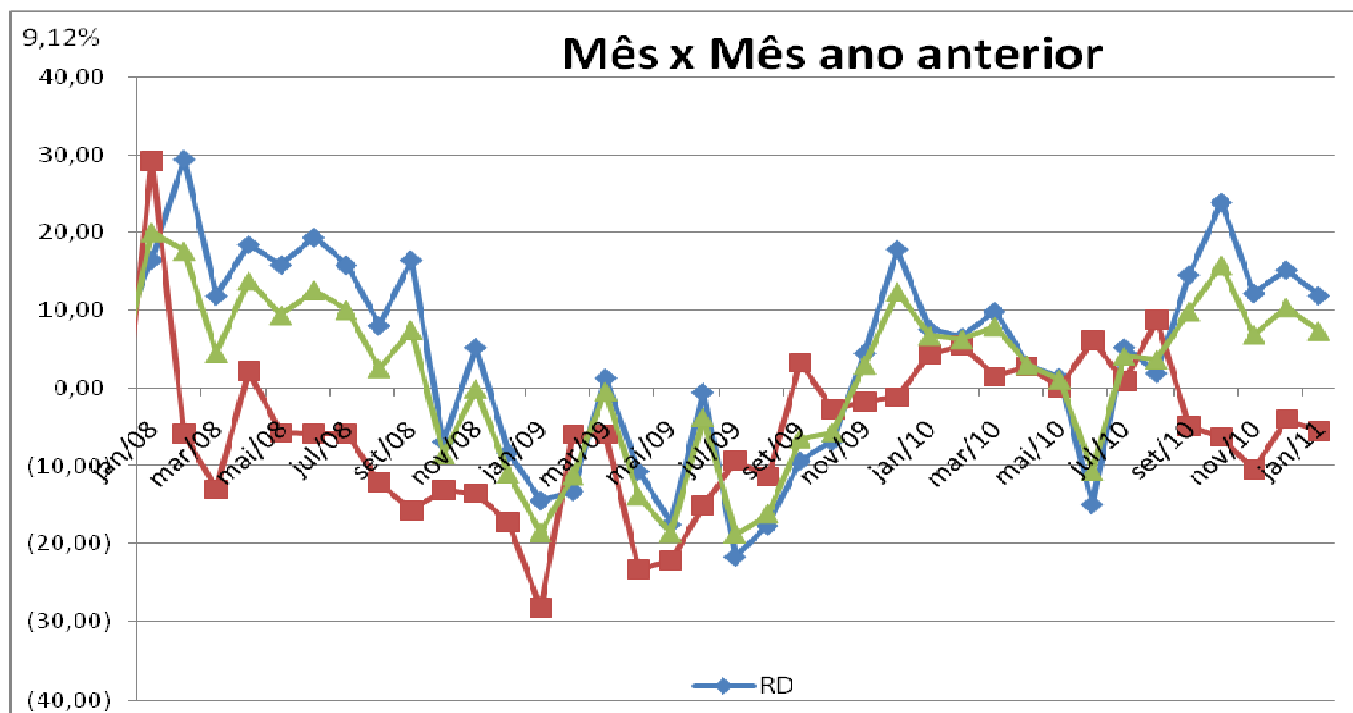
**Diretora Executiva  
Sirlei Bertollo**

**TERMÔMETRO DE VENDAS**  
*JANEIRO DE 2011*

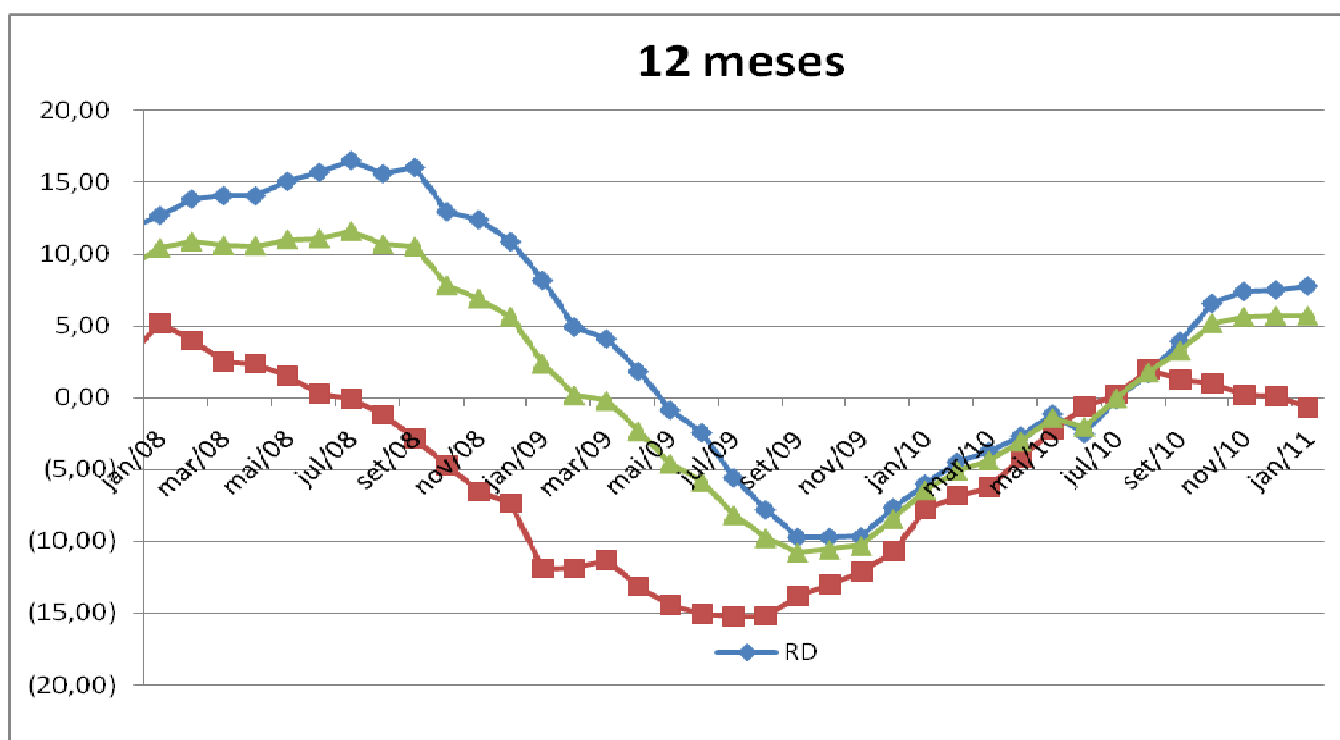
	<i>Sobre DEZEMBRO 2010</i>	<i>Sobre JANEIRO 2010</i>	<i>Acumulado no ano</i>	<i>Acumulado 12 meses</i>
Ferragens	(12,58)	10,08	10,08	5,51
Máquinas Equip. p/escritório e informática	(3,25)	(12,44)	(12,44)	(4,40)
Automóveis, caminhões e autopeças novos	(28,31)	21,55	21,55	10,85
Óticas e Joalherias	(54,31)	16,66	16,66	(6,93)
Materiais de Construção	52,09	128,23	128,23	34,40
Materiais Elétricos	(13,31)	25,48	25,48	41,46
Eletrodomésticos, Móveis e Bazar	(22,73)	(13,75)	(13,77)	(3,74)
<b>TOTAL RAMO DURO</b>	<b>(22,64)</b>	<b>11,93</b>	<b>11,93</b>	<b>7,81</b>
Vestuário Calçados e Tecidos	(43,81)	(23,90)	(23,90)	3,73
Produtos químicos e farmácias	(17,62)	0,63	0,63	(1,55)
Livrarias, papelarias e brinquedos	56,62	12,04	12,04	10,83
<b>TOTAL RAMO MOLE</b>	<b>(17,93)</b>	<b>(5,57)</b>	<b>(5,27)</b>	<b>(0,71)</b>
<b>COMÉRCIO GERAL</b>	<b>(21,60)</b>	<b>7,36</b>	<b>7,36</b>	<b>5,72</b>

As vendas do comércio caxiense foram deflacionadas pelo IGP-DI da FGV, que no mês de *JANEIRO* foi de *0,98%* e no acumulado dos últimos 12 meses de *11,27%*.

**Gráfico 1 – desempenho em relação ao mesmo mês no ano anterior**



**Gráfico 2 – desempenho acumulado em relação aos últimos doze meses**



## EMPREGOS E SALÁRIOS

Setor	Mês Atual	Mês Anterior	Mês Ano Anterior	Cresc. Real s/mês anter.	Cresc. Real s/mês ano ant.
Ferragens	24	24	22	0,00	9,09
Máquinas e Equipamentos para Escritório	26	13	13	100,00	100,00
Automóveis, Caminhões e Autopeças	374	374	315	0,00	18,73
Óticas e Joalherias	27	27	26	0,00	3,85
Materiais de Construção	139	136	62	2,21	124,19
Materiais Elétricos	80	80	58	0,00	37,93
Eletrodomésticos, Móveis e Bazar	345	349	339	(1,15)	1,77
<b>R A M O D U R O</b>	<b>1.015</b>	<b>1.003</b>	<b>835</b>	<b>1,20</b>	<b>21,56</b>
Vestuário e Calçados	247	299	353	(17,39)	(30,03)
Produtos Químicos e Farmácias	499	495	455	0,81	9,67
Livrarias, Papelarias e Brinquedos	181	157	132	15,29	37,12
<b>R A M O M O L E</b>	<b>927</b>	<b>951</b>	<b>940</b>	<b>(2,52)</b>	<b>(1,38)</b>
<b>COMÉRCIO GERAL</b>	<b>1.942</b>	<b>1.954</b>	<b>1.775</b>	<b>(0,61)</b>	<b>9,41</b>

## SPC – CONSULTAS

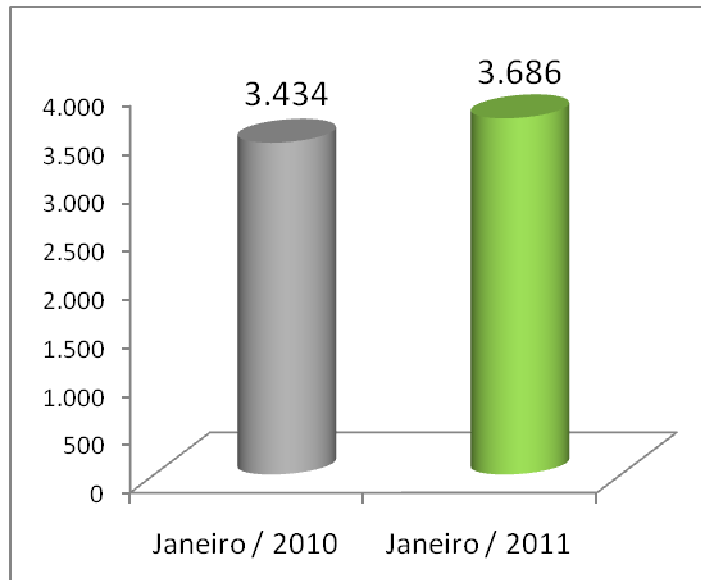
<b>PIs SPC FORNECIDOS :</b>	<b>Jan/2011</b>	44.678	<b>Dez/2010</b>	79.941	<b>Nov/2010</b>	55.378
<b>LIGCHEQUE :</b>	<b>Jan/2011</b>	7.506	<b>Dez/2010</b>	9.098	<b>Nov/2010</b>	8.181
<b>SPC + LIGCHEQUE :</b>	<b>Jan/2011</b>	52.184	<b>Dez/2010</b>	89.039	<b>Nov/2010</b>	63.559

	<u>REGISTROS - VALOR</u>		<u>CANCELAMENTOS - VALOR</u>		Diferença +(-)
<b>Jan/2010</b>	<b>Cheque =</b>	1.603    732.222	963	216.839	<b>515.383</b>
	<b>SPC =</b>	7.027    2.859.599	4.062	2.507.777	<b>351.821</b>
	<b>Sub-Total 1</b>	<b>8.630    3.591.821</b>	<b>5.025</b>	<b>2.724.617</b>	<b>867.204</b>
<b>Jan/2011</b>	<b>Cheque =</b>	520    171.686	319	94.132	<b>77.554</b>
	<b>SPC =</b>	7.248    1.545.584	4.198	1.097.057	<b>448.527</b>
	<b>Sub-Total 2</b>	<b>7.768    1.717.270</b>	<b>4.517</b>	<b>1.191.189</b>	<b>526.081</b>
	<b>Total.....</b>	<b>(862)    (1.874.551)</b>	<b>(508)</b>	<b>(1.533.428)</b>	<b>(341.123)</b>

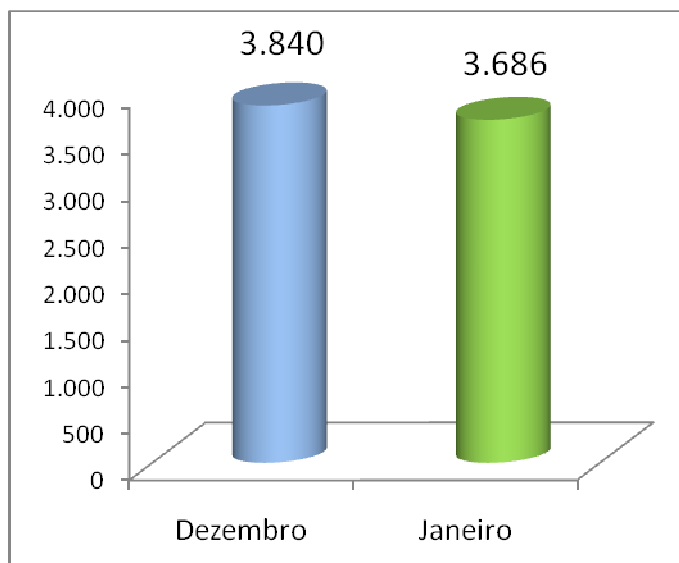
## INADIMPLÊNCIA

- Número de consultas ao SPC no balcão

Aumentaram 7,35% em relação ao mesmo período de 2010.

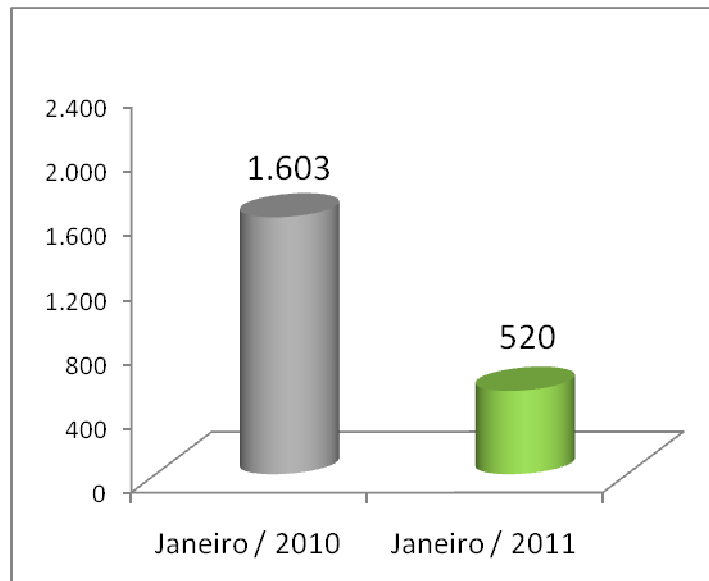


Em relação ao mês anterior (dezembro/2010): diminuiu 4,01%.

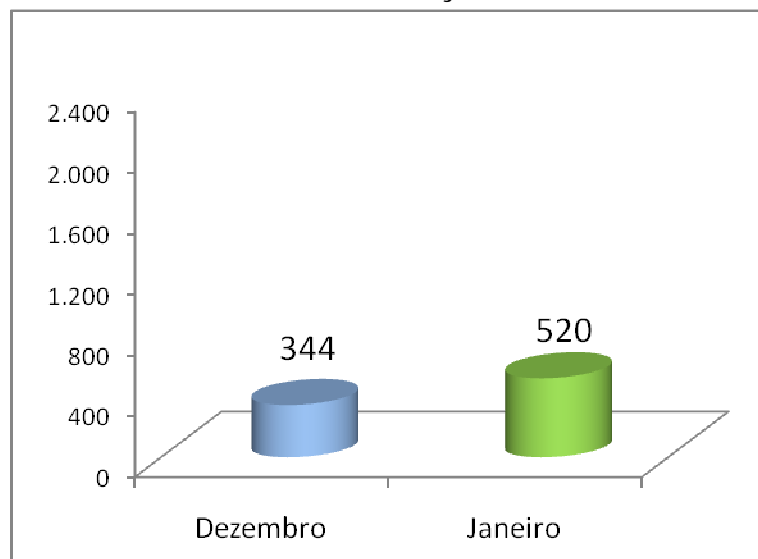


- Inclusões de cheques no SPC

Diminuíram 67,56% em relação ao mesmo período de 2010.

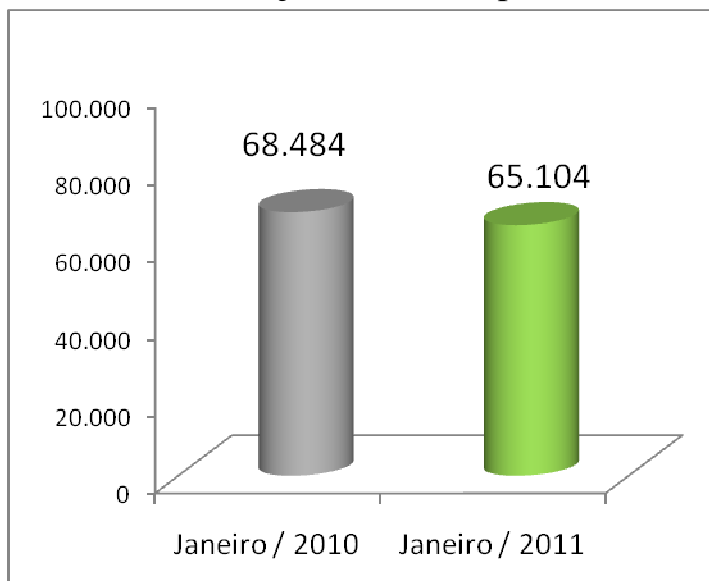


Aumentou 51,16% em relação ao mês anterior.

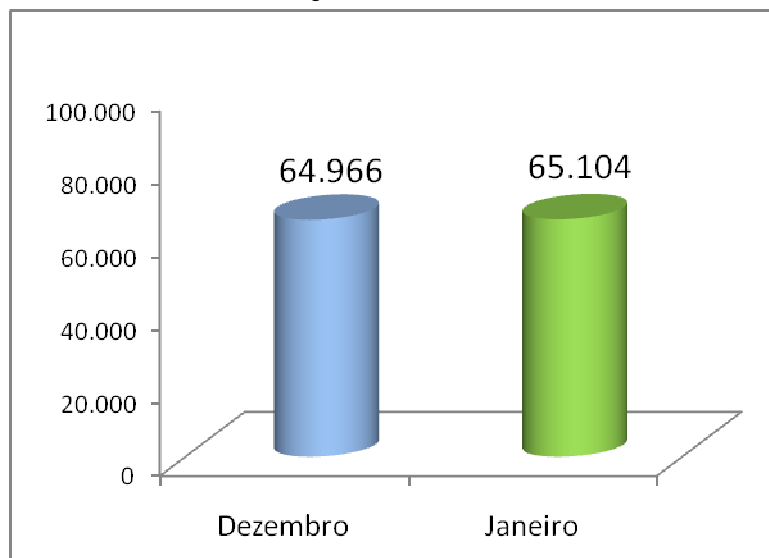


- Inclusões de CPF's no SPC

Diminuíram 4,93% em relação ao mesmo período do ano passado.



Aumentou 0,21% em relação ao mês anterior (dezembro2010).



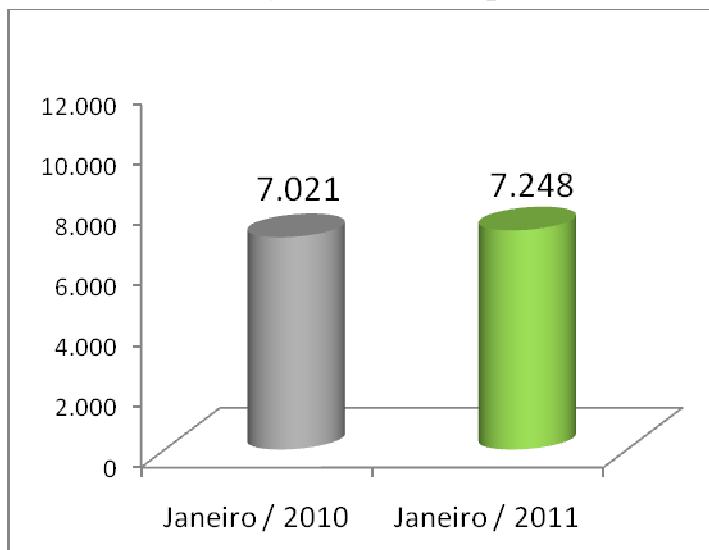
Perfil do Devedor Local (dos 65.104 CPF's de Janeiro):

30.471	mulheres
23.681	homens
10.952	não informado

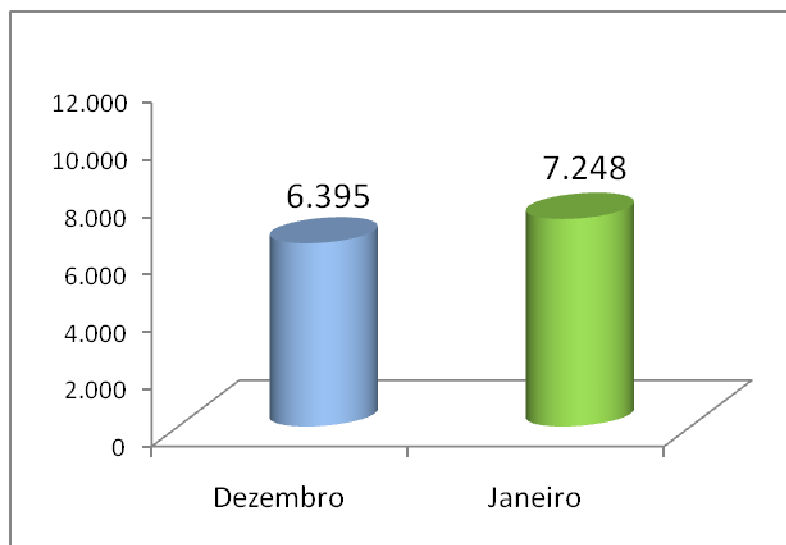
- O volume maior dos devedores contempla a faixa etária de 25 a 40 anos;
- Do total do mês: 30.052 possuem apenas 1 registro (46,16%) e 24.681 têm de 2 a 5 registros (37,91%) no SPC, ou seja, 84,07% dos devedores têm de 1 a 5 registros.
- Possuímos no banco de dados local o total de 259.018 ocorrências no SPC.

- Inclusões de débitos no SPC

Aumentou 3,23% em relação ao mesmo período do ano anterior.



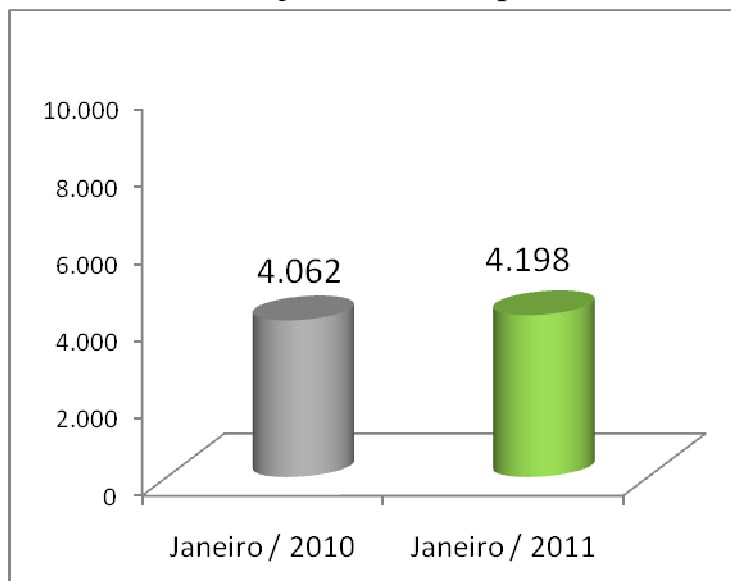
Em relação ao mês de dezembro de 2010, aumentou 13,33%.



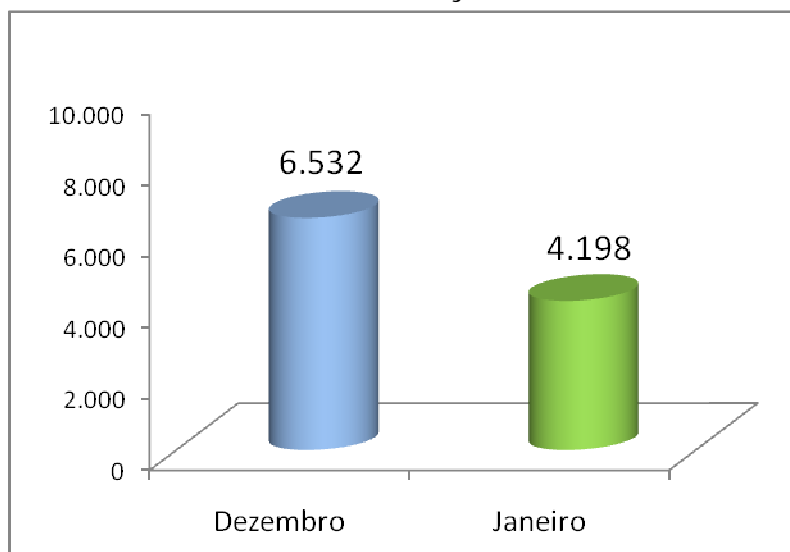


- Exclusões do SPC

Aumentou 3,34% em relação ao mesmo período do ano anterior.



Diminuiu 35,73% em relação ao mês anterior.



- Sondagem efetuada no Balcão de Atendimento SPC

### SONDAGEM INFORMAÇÕES DE CRÉDITO ATENDIMENTO AO CONSUMIDOR BASE JANEIRO 2011 / 2.038

