



TERMÔMETRO DE VENDAS

- AGOSTO 2011 -

CÂMARA DE DIRIGENTES LOJISTAS DE CAXIAS DO SUL

**Presidente
Paulo Ricardo Magnani**

**Diretora Executiva
Sirlei Bertollo**

TERMÔMETRO DE VENDAS
AGOSTO DE 2011

	<i>Sobre JULHO 2011</i>	<i>Sobre AGOSTO 2010</i>	<i>Crescim. Real no ano sob o ano anterior</i>	<i>Crescimento Real Acumulado 12 meses</i>
Ferragens	0,50	(2,52)	3,20	1,77
Máquinas Equip. p/escritório e informática	0,53	(14,64)	(5,94)	(10,71)
Automóveis, caminhões e autopeças novos	16,21	32,79	13,42	20,71
Óticas e Joalherias	26,71	19,83	(2,83)	11,97
Materiais de Construção	3,11	110,36	65,27	94,62
Materiais Elétricos	13,51	28,52	31,04	29,37
Elerodomésticos, Móveis e Bazar	(0,92)	(6,60)	(3,41)	(5,21)
TOTAL RAMO DURO	10,44	21,16	9,94	14,40
Vestuário Calçados e Tecidos	0,21	(13,91)	(18,50)	(14,92)
Produtos químicos e farmácias	39,39	21,94	3,14	2,95
Livrarias, papelarias e brinquedos	14,84	20,38	11,19	10,79
TOTAL RAMO MOLE	20,14	6,73	(0,72)	(3,41)
COMÉRCIO GERAL	12,58	17,42	7,31	9,99

As vendas do comércio caxiense foram deflacionadas pelo IGP-DI da FGV, que no mês de **AGOSTO** foi de **(0,61)%** e no acumulado dos últimos 12 meses de **7,83%**.

Gráfico 1 – desempenho em relação ao mesmo mês no ano anterior

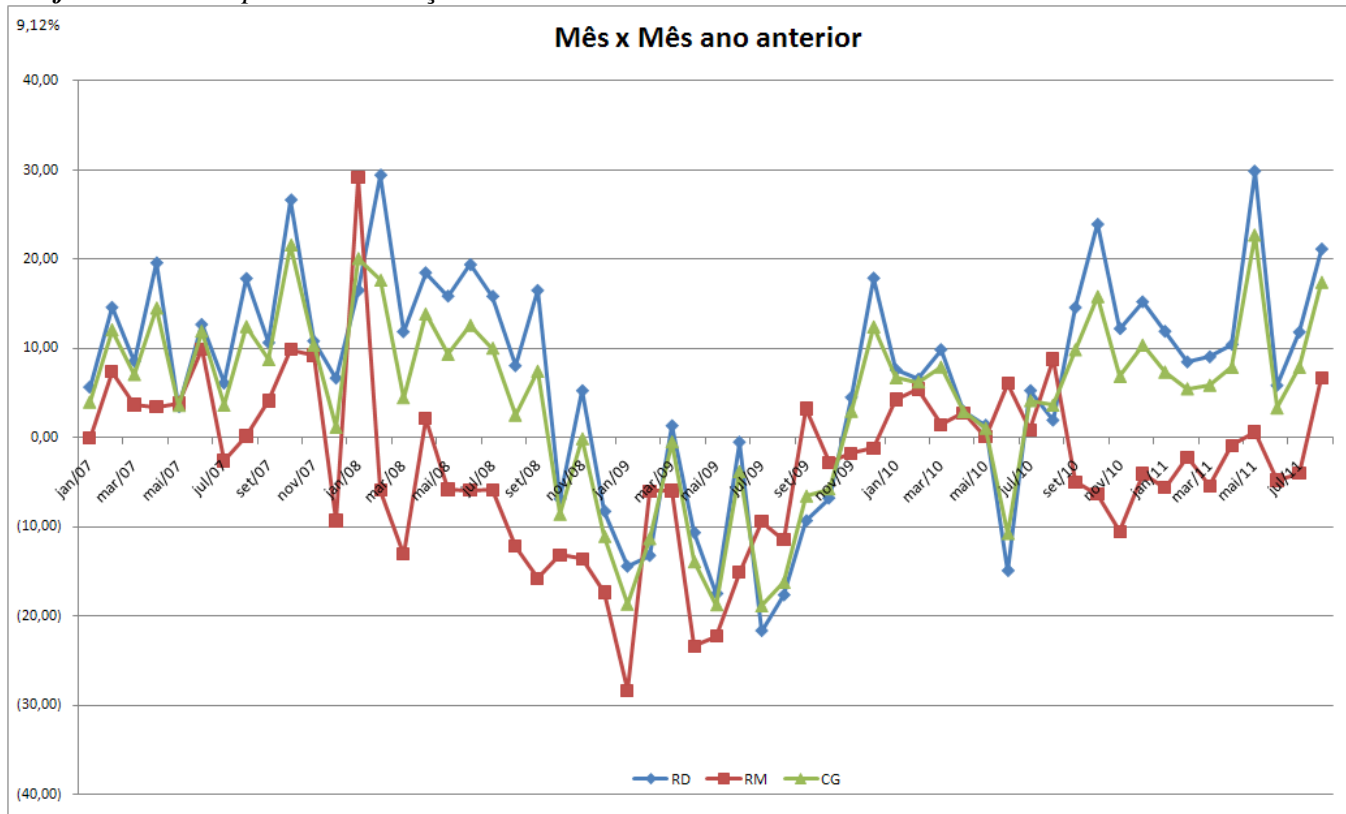
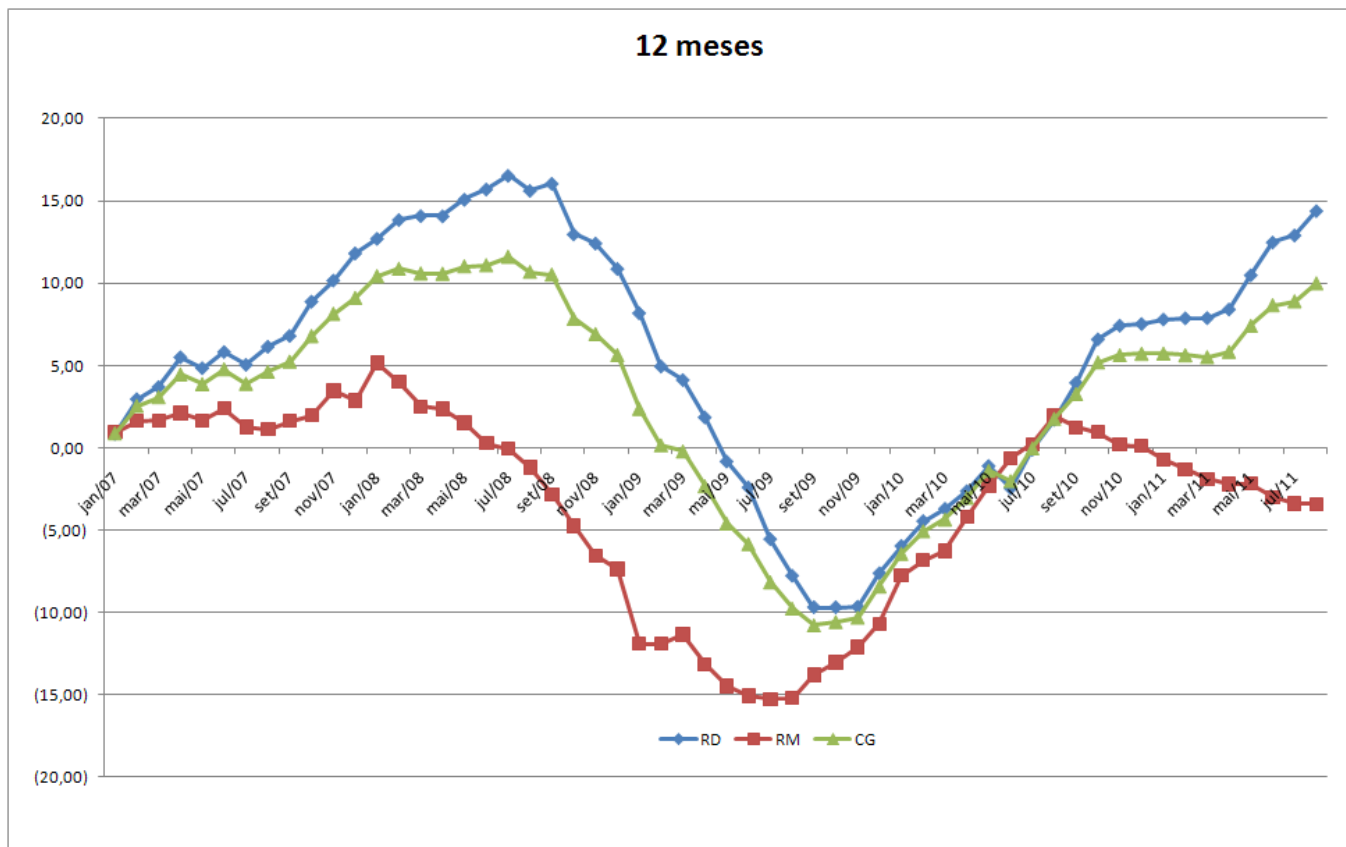


Gráfico 2 – desempenho acumulado em relação aos últimos doze meses



EMPREGOS

Setor	Mês Atual	Mês Anterior	Mês Ano Anterior	Cresc. Real s/mês anter.	Cresc. Real s/mês ano ant.
Ferragens	26	26	24	0,00	8,33
Máquinas e Equipamentos para Escritório	19	19	13	0,00	46,15
Automóveis, Caminhões e Autopeças	385	391	370	(1,53)	4,05
Óticas e Joalherias	29	28	23	3,57	26,09
Materiais de Construção	135	136	60	(0,74)	125,00
Materiais Elétricos	78	81	61	(3,70)	27,87
Eletrodomésticos, Móveis e Bazar	342	352	335	(2,84)	2,09
R A M O D U R O	1.014	1.033	886	(1,84)	14,45
Vestuário e Calçados	339	266	349	27,44	(2,87)
Produtos Químicos e Farmácias	554	544	485	1,84	14,23
Livrarias, Papelarias e Brinquedos	152	153	128	(0,65)	18,75
R A M O M O L E	1.045	963	962	8,52	8,63
COMÉRCIO GERAL	2.059	1.996	1.848	3,16	11,42

SPC – CONSULTAS

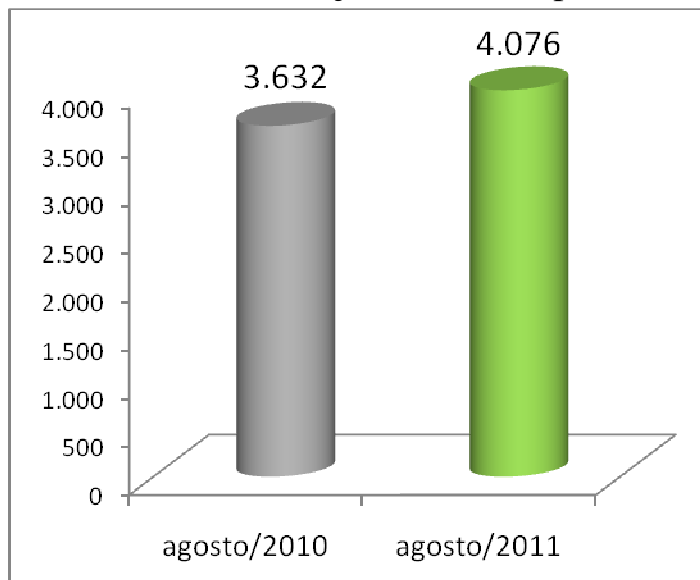
Pls SPC FORNECIDOS :	ago/11	58.119	jul/11	57.260	jun/11	61.413
LIGCHEQUE :	ago/11	6.638	jul /11	7.691	jun /11	8.002
SPC + LIGCHEQUE :	ago /11	64.757	jul /11	64.951	jun /11	69.415

	<u>REGISTROS - VALOR</u>		<u>CANCELAMENTOS - VALOR</u>		Diferença +(-)
ago/10	Cheque =	1.82 368.113	635	196.252	171.860
	SPC =	6.484 1.582.822	5.984	1.570.476	12.346
	Sub-Total 1	7.930 1.950.935	6.619	1.766.728	184.207
ago/11	Cheque =	433 107980	355	102.025	5.956
	SPC =	9.054 2.112.934	5.739	3.042.784	(929.850)
	Sub-Total 2	9.487 2.220,914	6.094	3.144.808	(923.894)
	Total.....	1.557 269.979	(525)	1.378.080	(1.108.101)

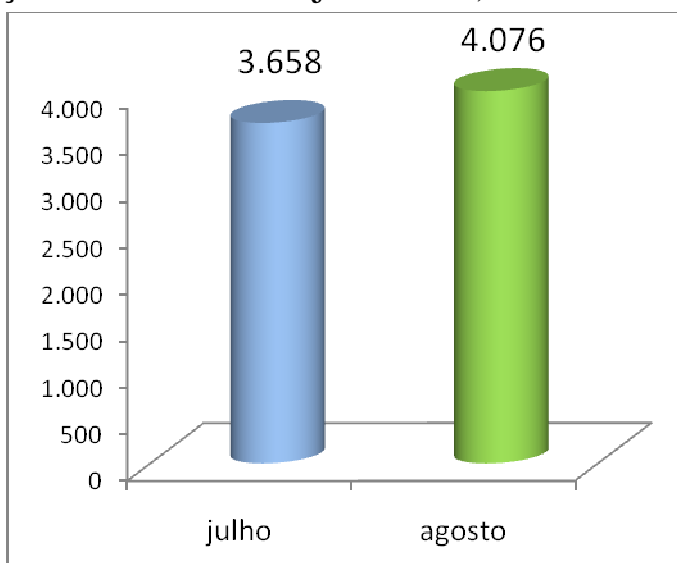
INADIMPLÊNCIA

- Número de consultas no balcão do SPC

Aumentou 12,22% em relação ao mesmo período de 2010.

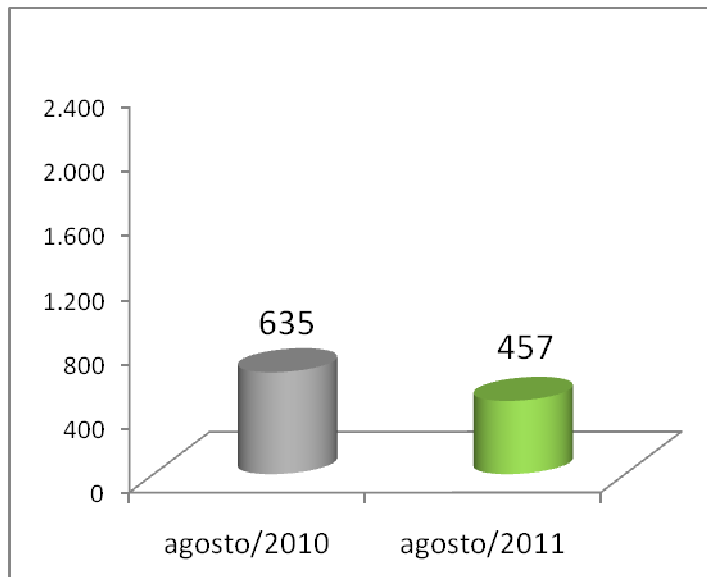


Em relação ao mês anterior (julho/2011): **aumentou 11,42%**.

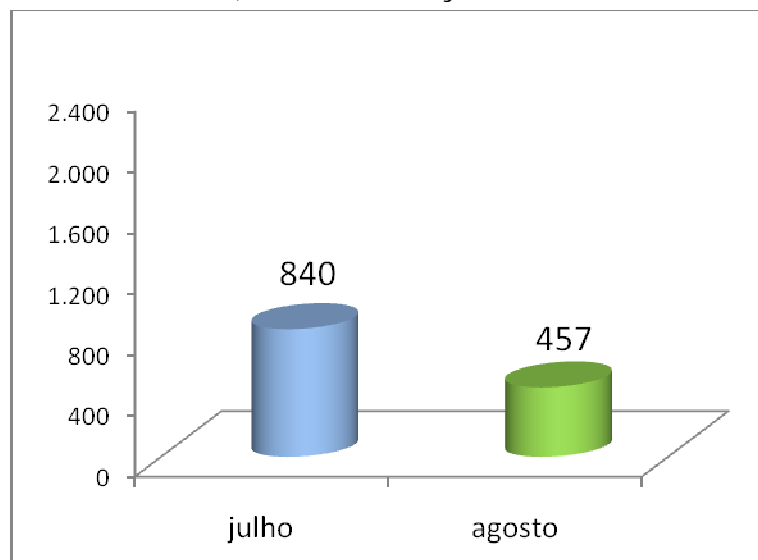


- Inclusões de cheques no SPC

Diminuiu 28,03% em relação ao mesmo período de 2010.

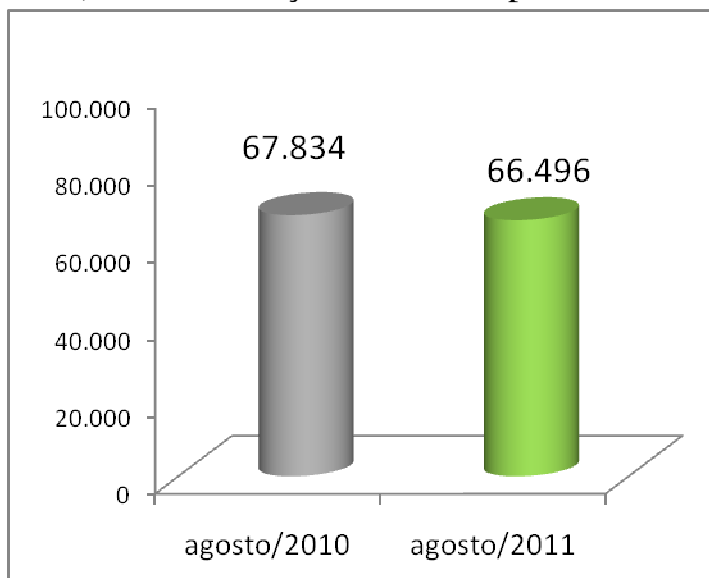


Diminuiu 45,60% em relação ao mês anterior.

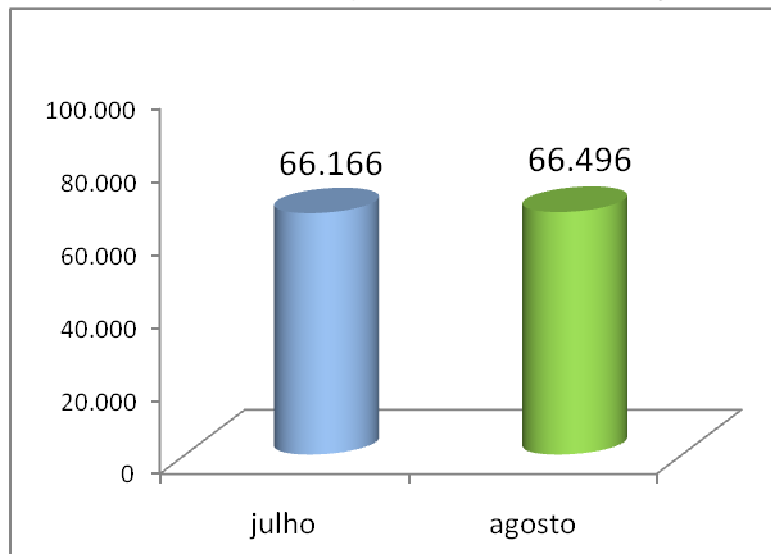


- Inclusões de CPF's no SPC

Diminuíram 1,97% em relação ao mesmo período do ano passado.



Aumentou 0,49% em relação ao mês anterior (julho/2011).



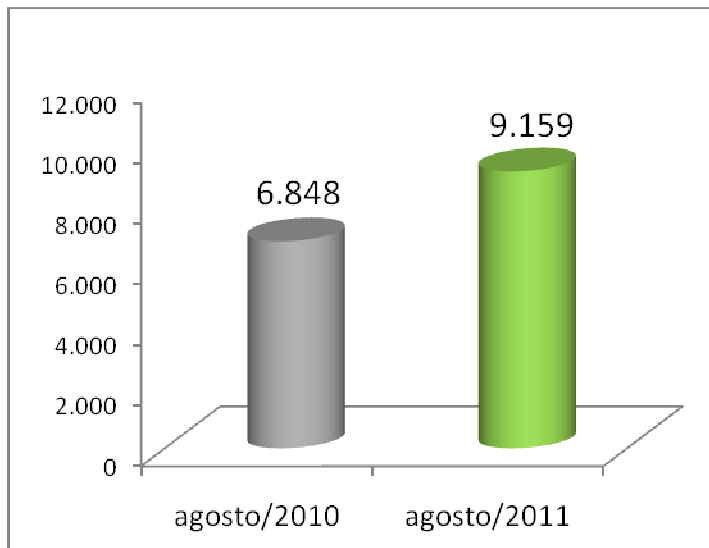
Perfil do Devedor Local (dos 66.496 CPF's de julho):

32.233	mulheres
24.595	homens
9.668	não informado

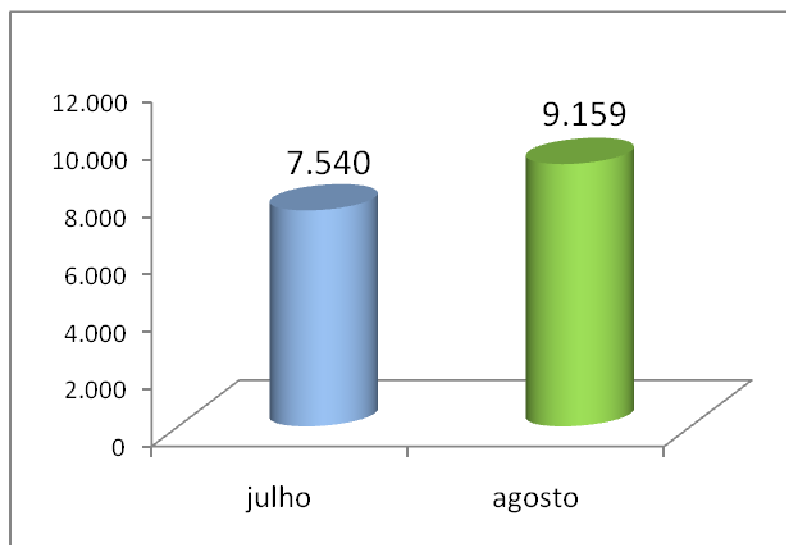
- O volume maior dos devedores contempla a faixa etária de 25 a 40 anos;
- Do total do mês: **30.965 (ou 46,56%)** possuem apenas **1 registro**, **24.946 (ou 37,51%)** têm de **2 a 5 registros** e **10.585 (ou 15,91%)** possuem mais de **5 registros no SPC**.
- Possuímos no banco de dados local o total de **209.812** ocorrências no SPC.

- Inclusões de débitos no SPC

Aumentou 33,74% em relação ao mesmo período do ano anterior.

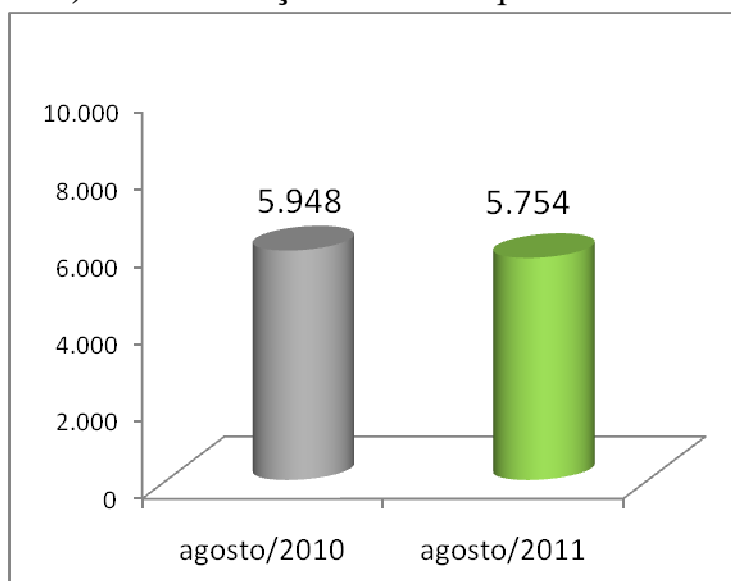


Em relação ao mês de julho de 2011, **aumentou 21,47%**.

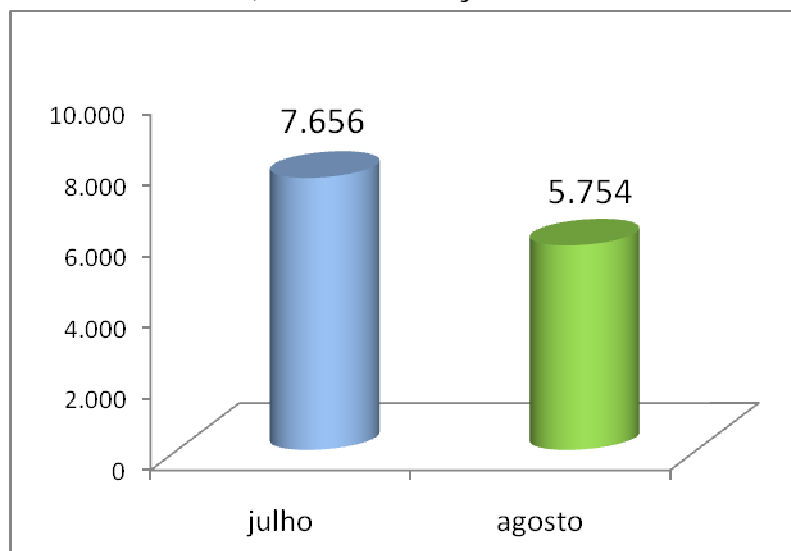


- **Exclusões do SPC**

Diminuiu 3,26% em relação ao mesmo período do ano anterior.



Diminuiu 24,84% em relação ao mês anterior.



- Sondagem efetuada no Balcão de Atendimento SPC

