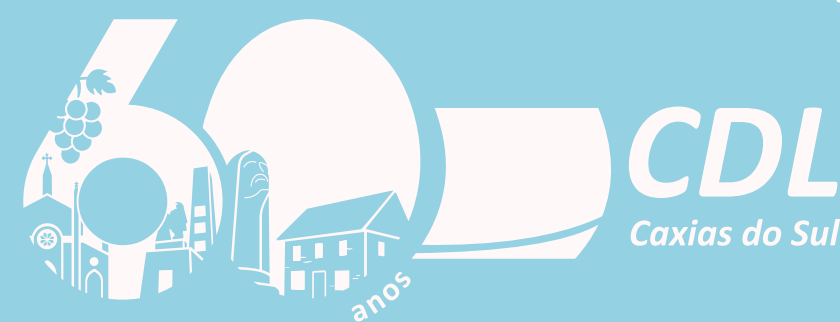


PRODUTOS DE **INVERNO**

E-BOOK 2026



As baixas temperaturas e a maior disposição para o consumo devem impulsionar o comércio de Caxias do Sul neste inverno, criando oportunidades para segmentos como moda, calçados, alimentos e bebidas, cama e banho, eletrodomésticos e produtos para pets. Os consumidores demonstram intenção de investir mais na estação, refletindo um cenário favorável para o varejo local.

A intenção de compras projeta um ticket médio de R\$ 842,81, o que representa um crescimento de 7,9% em relação ao ano anterior. Os dados também apontam um consumidor mais atento às escolhas, que pesquisa preços e produtos antes de comprar e valoriza fatores como qualidade, atendimento e condições de pagamento.

A preferência pelas lojas físicas segue predominante, reforçando a importância da experiência de compra e da proximidade com o consumidor. Nesse contexto, ações promocionais, variedade de produtos e estratégias que atendam às necessidades da estação podem contribuir para potencializar os resultados do período.

Amostra 586

Nível de Confiança 95%

Dias da Pesquisa 30/05/26 à 03/06/26

Margem de erro 5%

PERFIL DOS ENTREVISTADOS



GÊNERO

FEMININO	55,5%
MASCULINO	44,5%

IDADE

16 A 29	18,9%
30 A 39	21,5%
40 A 49	22,9%
50 A 59	17,7%
60 A 69	16,8%
70 OU MAIS	2,2%

ESCOLARIDADE

FUNDAMENTAL INCOMPLETO	1,0%
FUNDAMENTAL COMPLETO	4,5%
MÉDIO INCOMPLETO	10,0%
MÉDIO COMPLETO	43,8%
SUPERIOR INCOMPLETO	20,5%
SUPERIOR COMPLETO	16,9%
PÓS-GRADUADO INCOMPLETO	1,8%
PÓS-GRADUADO COMPLETO	1,5%

ESTADO CIVIL

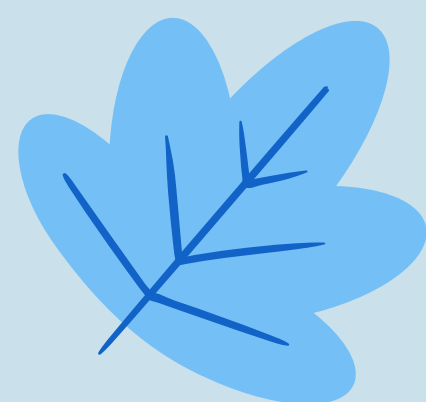
CASADO(A) / UNIÃO ESTÁVEL	64,6%
SOLTEIRO(A) / SEPARADO(A) / VIÚVO(A)	35,4%

SITUAÇÃO PROFISSIONAL

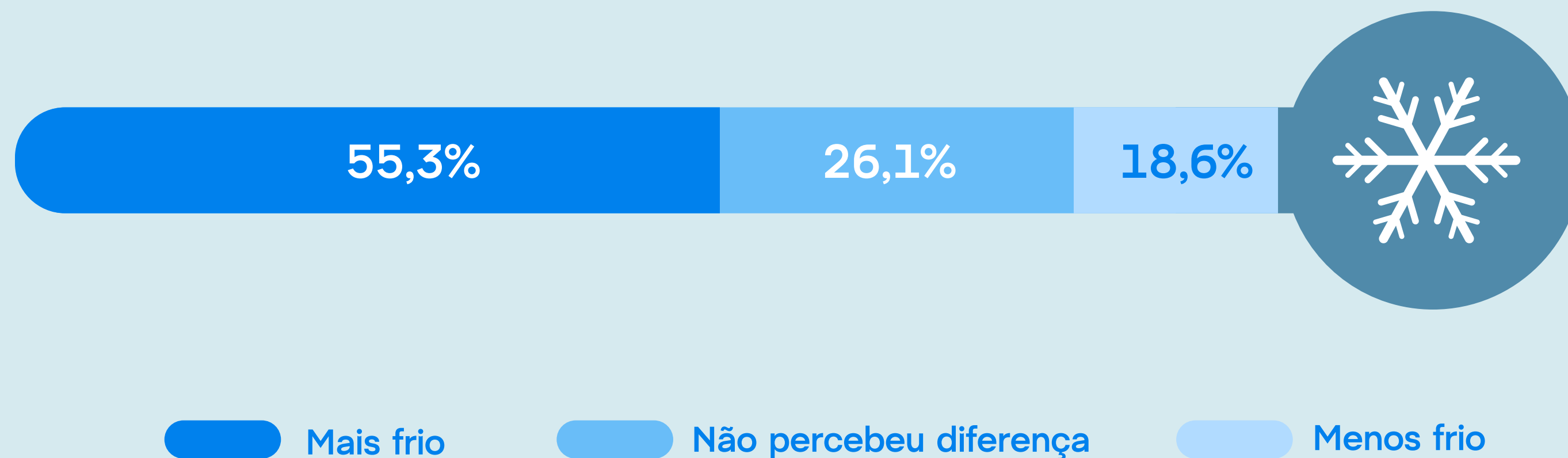
FUNCIONÁRIO EMPRESA PRIVADA	47,2%
PROFISSIONAL LIBERAL	16,4%
APOSENTADO/PENSIONISTA	12,8%
SÓCIO OU PROPRIETÁRIO DE EMPRESA	7,7%
FUNCIONÁRIO PÚBLICO	6,4%
DO LAR	4,9%
NO MOMENTO NÃO ESTÁ TRABALHANDO	2,8%
ESTUDANTE/ESTAGIÁRIO	1,8%

POSSUI FILHOS?

NÃO	36,2%
UM	28,1%
DOIS	28,5%
TRÊS	6,9%
QUATRO OU MAIS	0,3%



Na sua percepção, este ano está mais ou menos frio, que os outros anos?



Você pretende comprar produtos voltados ao frio?

Sim, pretende comprar produtos para o frio	55,3%
Não pretende fazer compras de produtos voltados ao inverno	33,4%
Talvez, está indeciso	11,3%

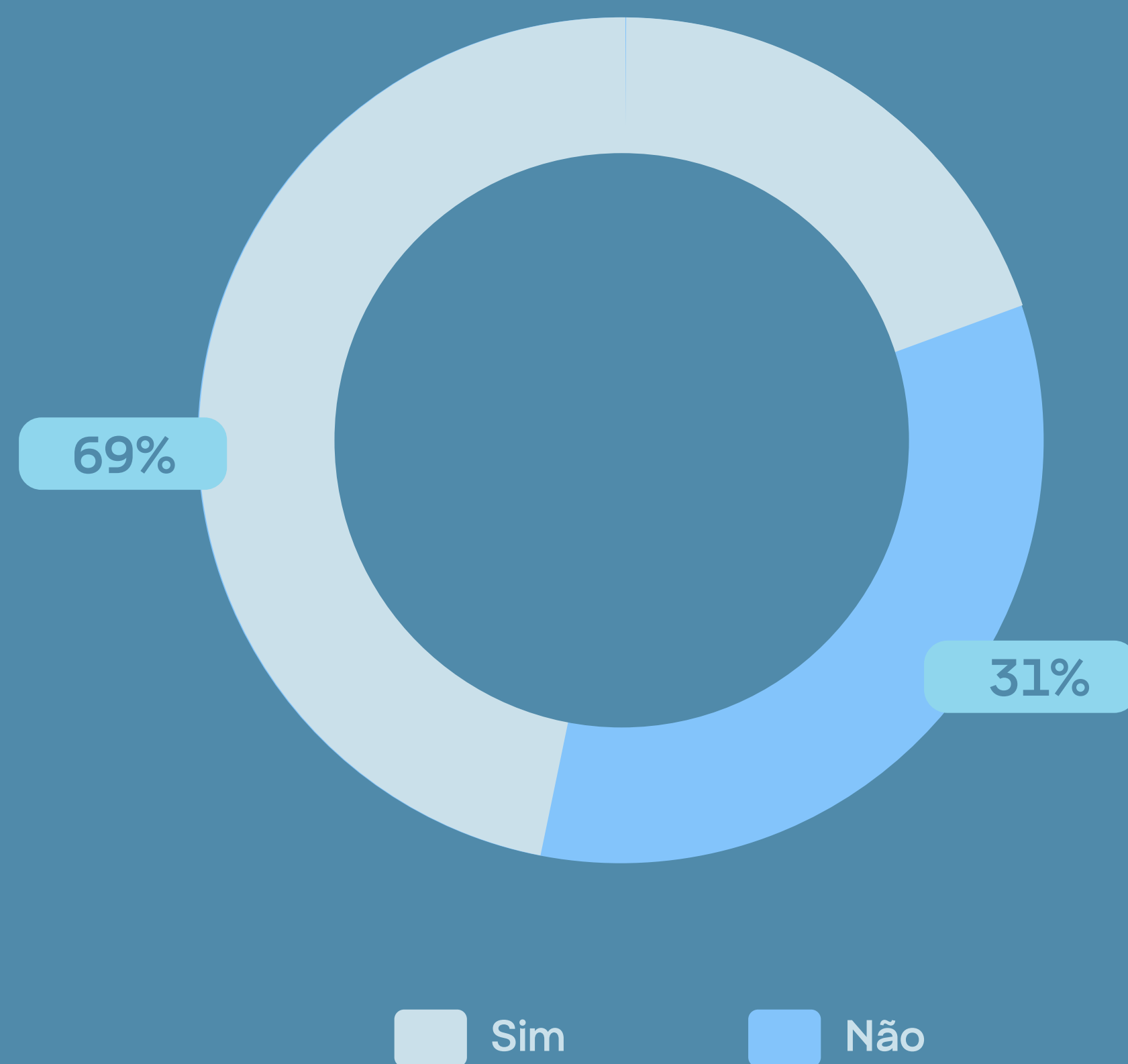




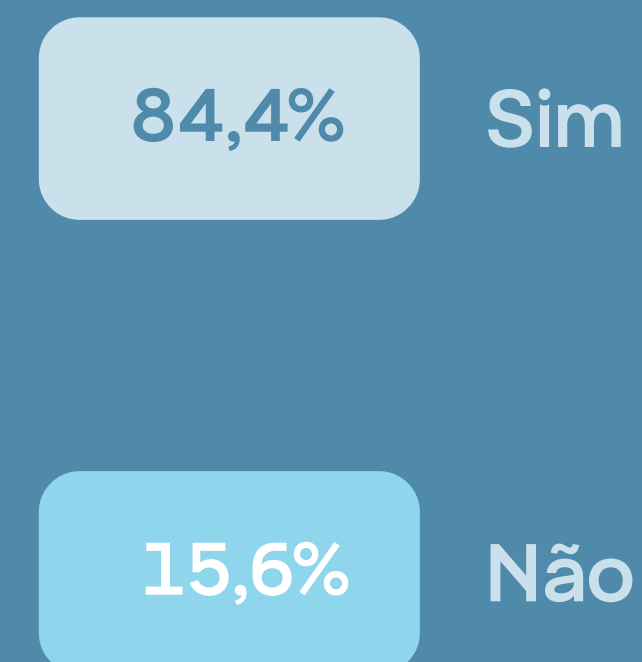
Caso tenha respondido “não”, por quê?

No momento não está precisando de nada	61,4%
Outras prioridades	17,6%
Outra pessoa vai comprar	14,3%
Dinheiro ou crédito	6,7%

Você já comprou algum produto por conta do frio, este ano?



Adquirir produtos voltados ao frio, faz você comprar mais do comércio local, por já estar em loja, ver, provar e levar os produtos?

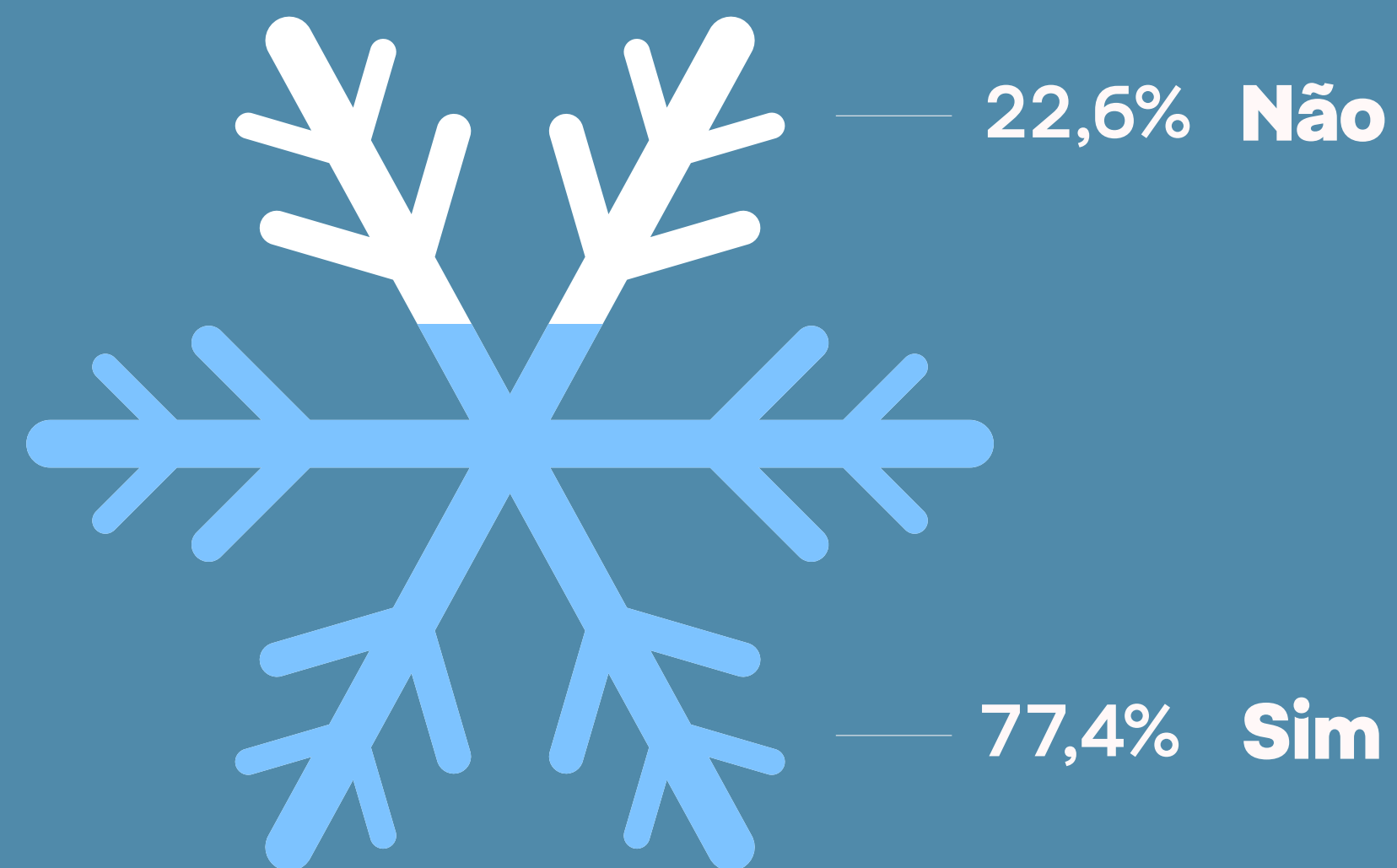


O que influencia na compra de produtos mais caros?

Qualidade dos produtos	30,8%
Normalmente não compra o mais caro	20,2%
Pressa de comprar por conta do frio	14,2%
Produtos mais duráveis	11,6%
Ter o produto a pronta entrega	11,0%
Produtos mais confortáveis	10,4%
Adquirir um produto que seja lançamento/moda da coleção	1,8%



Você pesquisa produtos e preços dos itens de inverno?



Que canais você utiliza para pesquisar ou receber informações?

Direto nas lojas	28,1%
Sites das lojas	25,7%
Sites de pesquisas	23,4%
Instagram	9,6%
WhatsApp	8,5%
TV	1,4%
Facebook	1,2%
Folhetos e cartazes	1,1%
Outros	1,0%

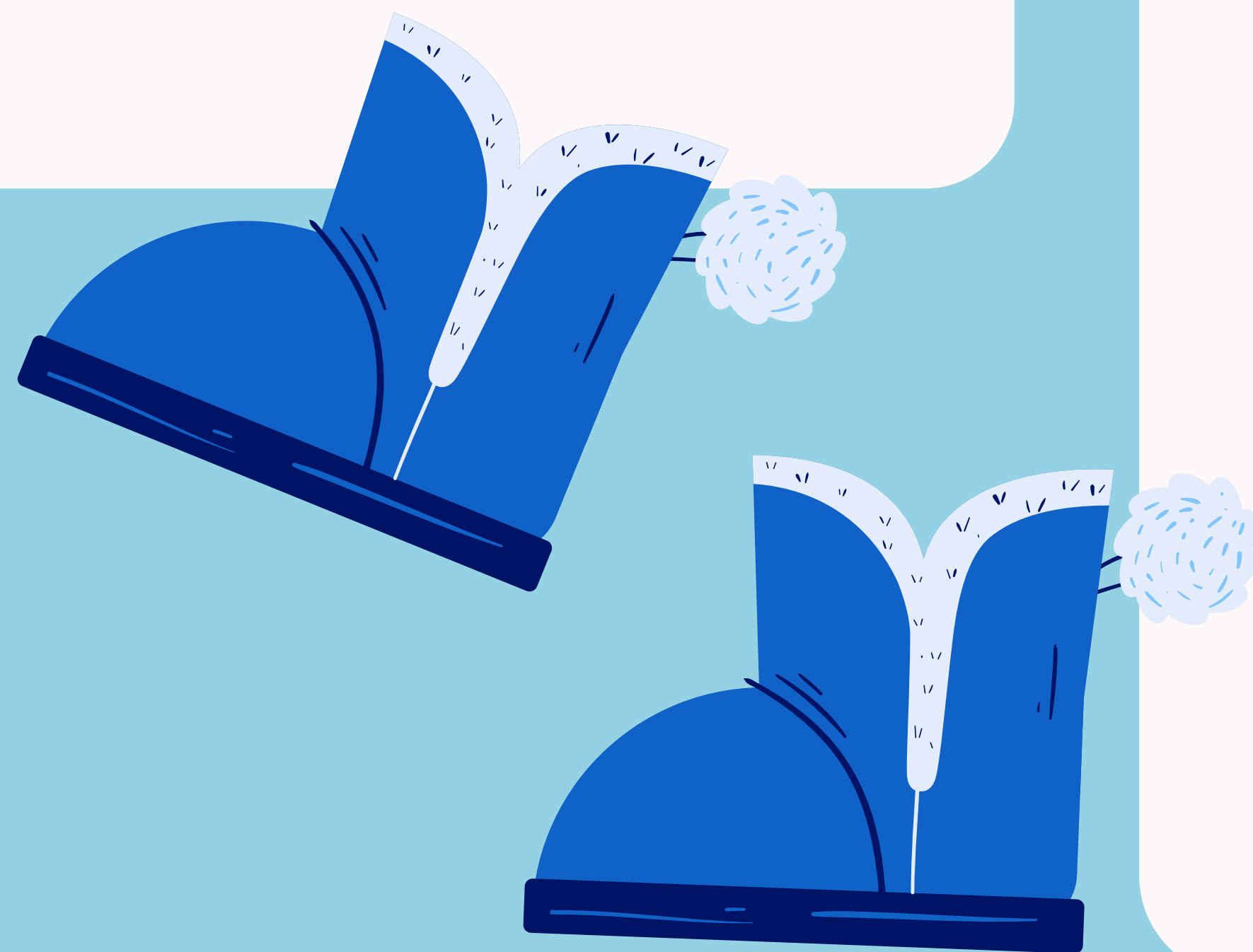
A compra dos produtos de inverno é feita para quem?

Para si mesmo	41,1%
Para o marido ou esposa	18,0%
Para os filhos/enteados	17,6%
Para casa/família	9,4%
Para neto/(a)	3,2%
Para os pais	2,9%
Outros	7,8%



Você já decidiu os tipos de produtos que pretende comprar ou já comprou?

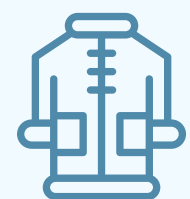
Já decidiu	87,3%
Não decidiu	12,7%



Quem já decidiu, quais os segmentos:

Vestuário e acessórios	42,3%
Bebidas e alimentos	19,8%
Calçados	17,9%
Cama e banho	8,7%
Pets	5,9%
Eletrodomésticos	5,4%

Que tipo de produtos você pretende ou já adquiriu?



Vestuário e acessórios

Calças térmicas e blusas térmicas	21,2%
Meias, touca, lenço, cachecol, meia calça e luvas	19,0%
Jaquetas	15,9%
Malhas	11,9%
Moletom	10,8%
Casacos	9,5%
Blusas básicas	8,6%
Calças de lã	3,1%

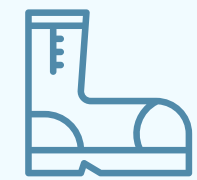


Bebidas e Alimentos

Sopas ou caldos	31,6%
Vinhos	29,8%
Quentão	19,0%
Chocolates	17,0%
Destilados	2,3%
Outros	0,3%



Que tipo de produtos você pretende ou já adquiriu?



Calçados

Tênis	30,8%
Botas	31,2%
Pantufas e chinelos	29,9%
Sapatos	8,1%



Cama e banho

Cobertor	23,2%
Edredom	21,2%
Pijamas	21,1%
Lençol de soft	11,3%
Lençol térmico	9,9%
Mantas	7,3%
Roupão	6,0%

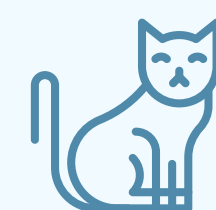


Que tipo de produtos você pretende ou já adquiriu?



Eletrodomésticos

Aquecedor	34,5%
Climatizador	19,0%
Ar condicionado	15,5%
Secadora de roupa	12,1%
Secador de cabelo	10,3%
Lareira	5,2%
Fogão a lenha	1,8%
Outros	1,6%



Para os Pets

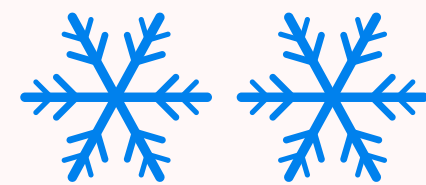
Roupas ou coletes de frio	32,7%
Mantas	31,7%
Camas acolchoadas ou casinhas tipo toca	13,9%
Colchonetes	13,8%
Almofadas	5,9%
Sapatos	2,0%



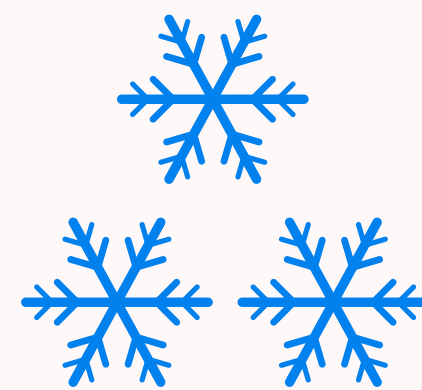
Quantos produtos pretende comprar?



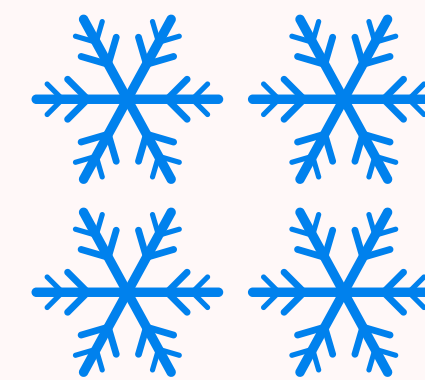
1 **3%**



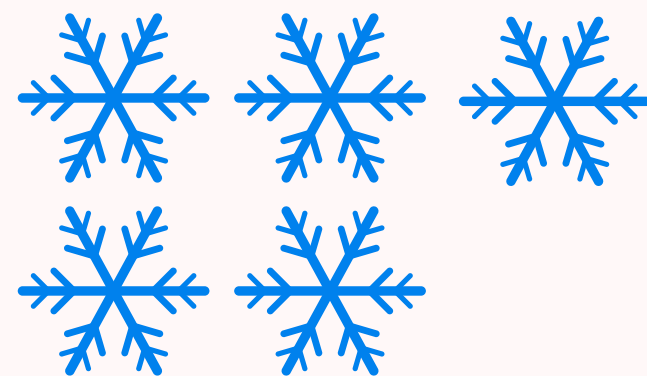
2 **7,1%**



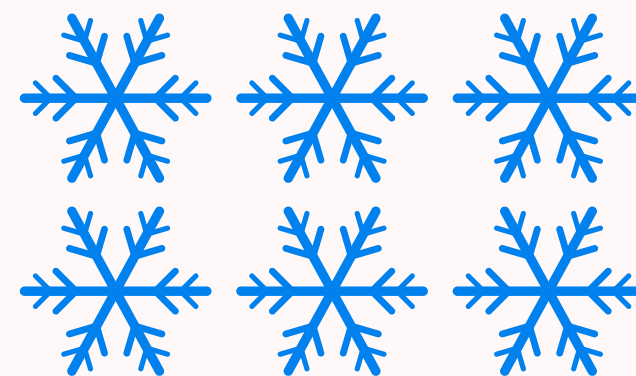
3 **23,2%**



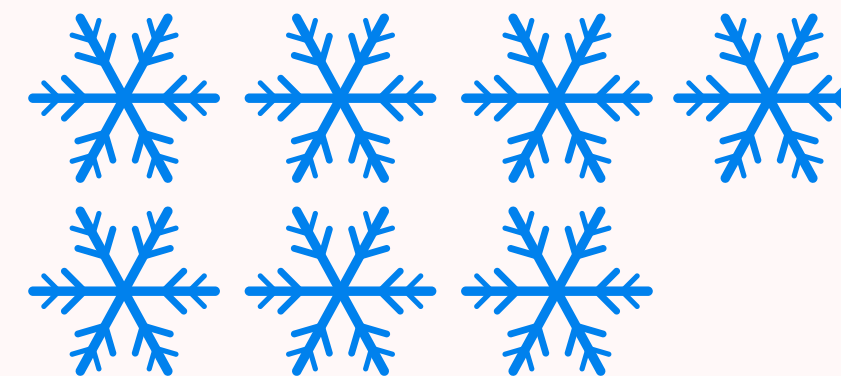
4 **14,5%**



5 **19,2%**



6 **13,3%**



7 ou mais **19,7%**

Média **5**

Ticket médio



842,81

Comparado com o último ano, as pessoas vão gastar:

Mais	47,7%
Igual	34,4%
Menos	17,9%

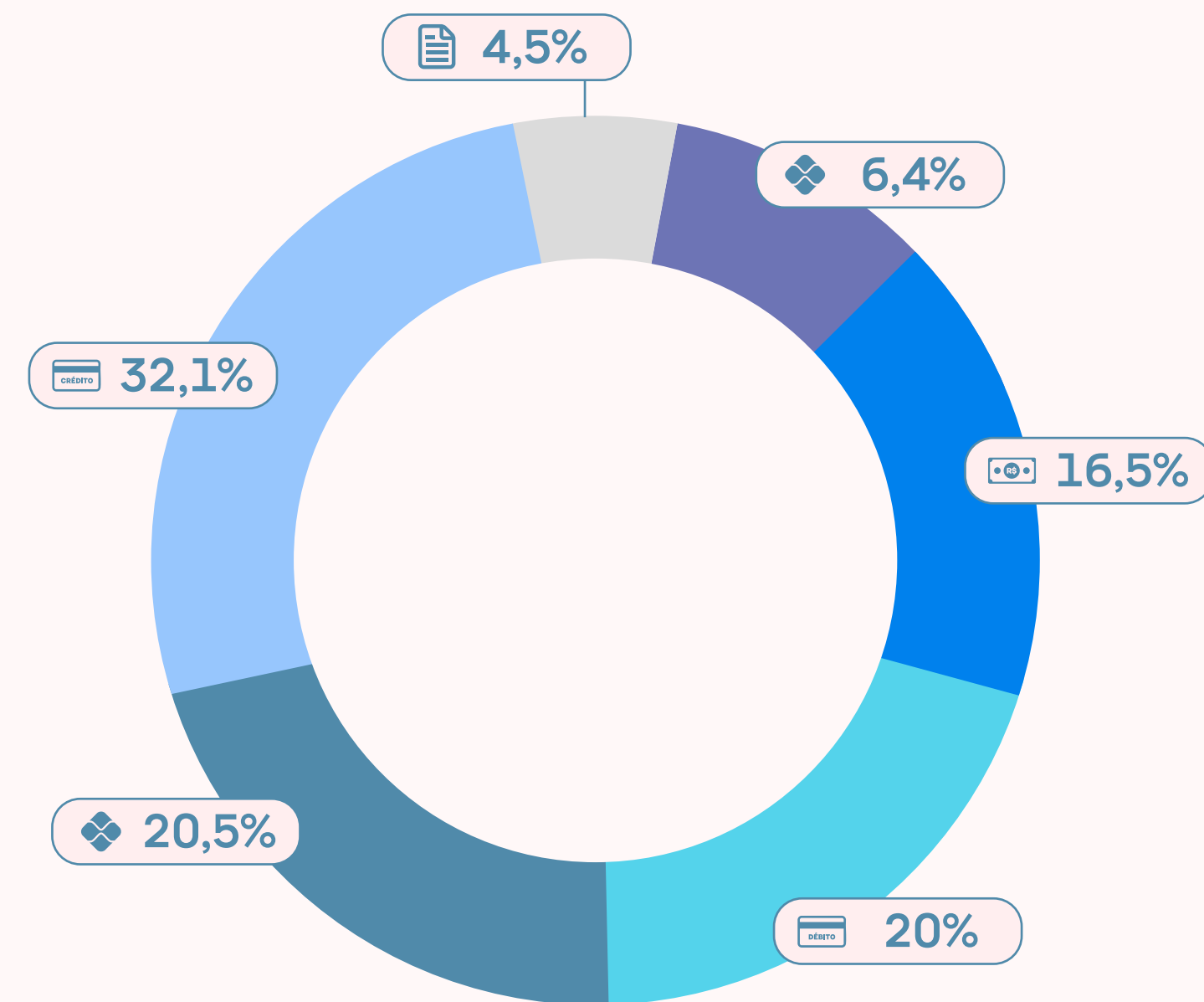
Porque pretende gastar mais?

Os produtos que quer comprar estão mais caros	46,2%
Comprar mais quantidade de produtos	31,4%
Comprar um produto melhor	17,8%
Melhoria na renda/salário	3,4%
Comprar com urgência	1,2%

Porque pretende gastar menos?

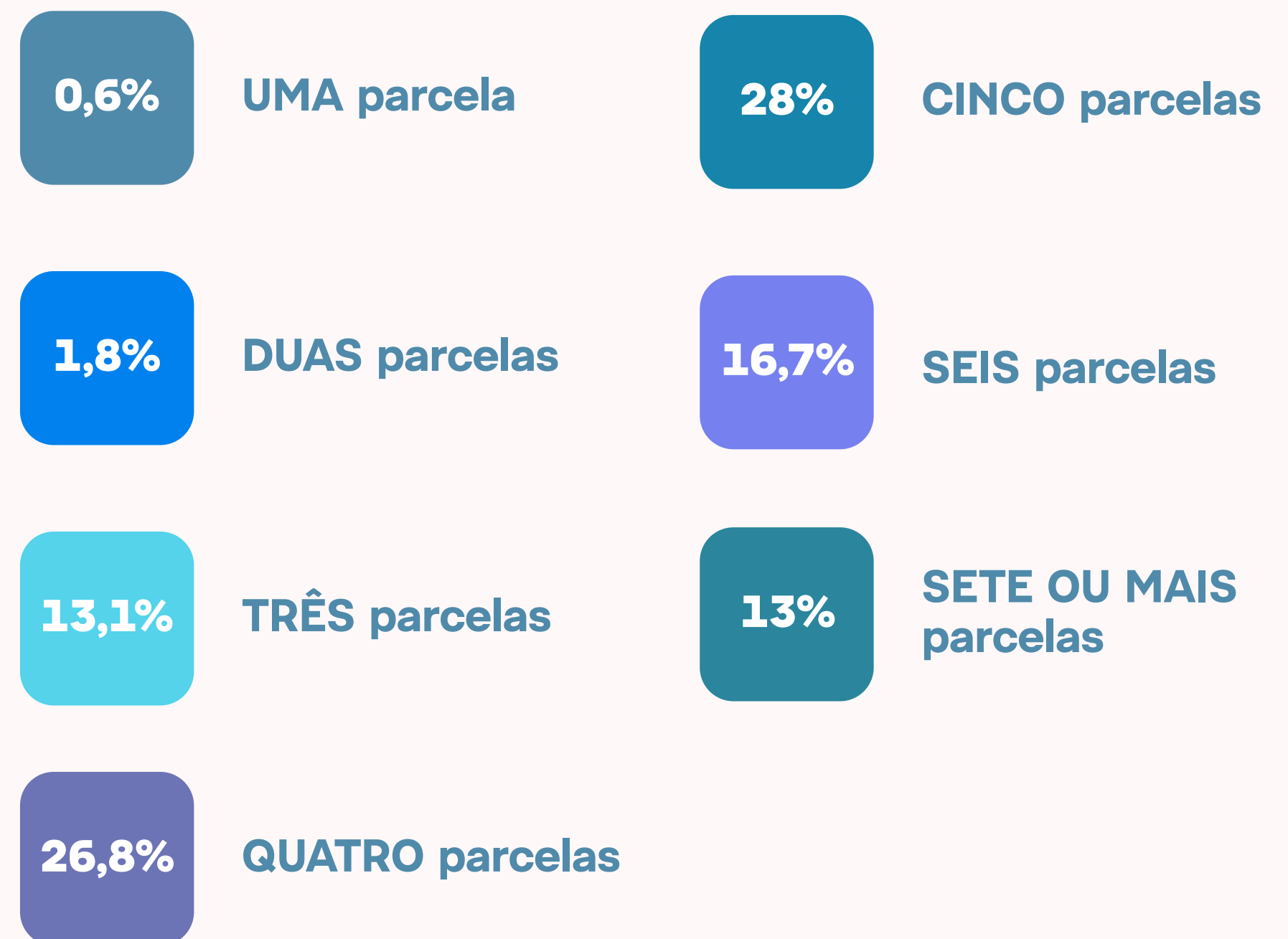
Necessidade de cortar gastos	52,4%
Menos itens para comprar	23,2%
O(s) produto(s) estão mais caros, e não quer gastar um valor maior	13,4%
Desempregado ou redução de renda	7,3%
Aumento de gastos com a família	3,7%

Meio de pagamento preferido



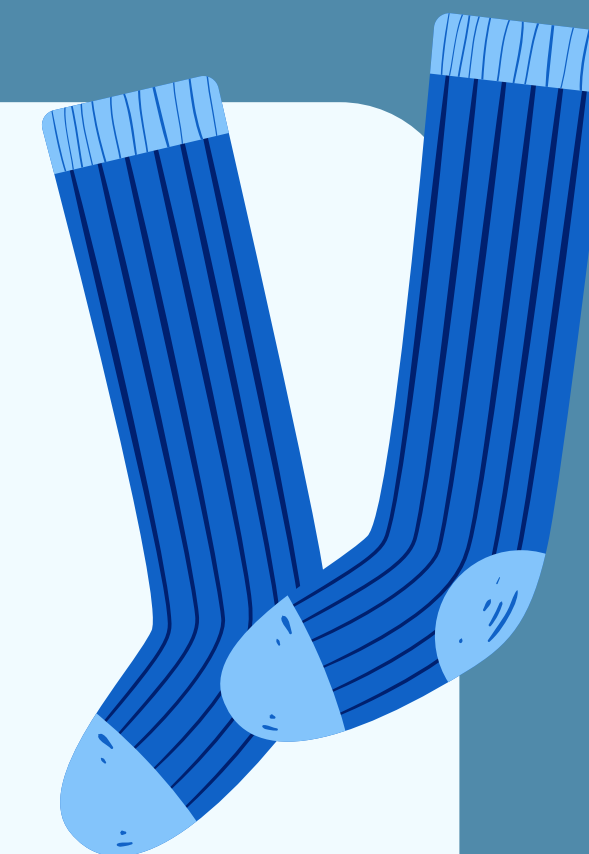
— Crediário da loja — Cartão de débito
— Pix parcelado — Pix
— Dinheiro — Cartão de crédito

Qual o número de parcelas?



Pergunta feita a quem respondeu "cartão de crédito", "crediário" ou e "PIX parcelado" na anterior

As promoções e descontos ofertadas ao final do inverno, incentivam você a comprar?



Depende dos produtos que estiverem em oferta, e/ou dos valores de desconto	35,4%
Se ainda estiver frio, compra mais alguns produtos, para aproveitar o preço menor	33,2%
Aproveita para comprar produtos, e deixar guardado para o próximo inverno	19,3%
Não compra, espera o ano seguinte, se as temperaturas tiverem baixas	12,1%





Onde você prefere comprar:

Comércio local - lojas de rua no centro	51,5%
Comércio local - lojas em shopping center	12,4%
Comércio local - lojas de rua nos bairros	10,2%
Comércio virtual - local	6,5%
Comércio local - feiras ou depósitos	6,0%
Comércio virtual - de outras cidades	5,9%
Comércio - em outras cidades	4,0%
Comércio local - supermercados	3,5%

O que leva você a escolher o local de compra? Que fatores são decisivos para sua escolha?

Pagamento (preço, promoções e condições de pagamento)	29,7%
Atendimento (atenção, ajuda para escolher os presentes, explicação sobre os produtos)	29,2%
Produtos (qualidade dos produtos, diversidade e produtos diferenciados)	25,1%
Local (fácil acesso, estacionamento e segurança)	6,2%
Online (atendimento digital, e-commerce, entrega a domicílio)	5,4%
Identificação clara dos preços	3,3%
Ambientação e decoração	1,0%
Propaganda e divulgação	0,1%



Em que dias da semana você
prefere fazer as suas compras?



- Entre segunda e sexta
- Sábados
- Domingos

Em que dias da semana você
prefere fazer as suas compras?



- De manhã
- À tarde
- À noite



