

JULHO 2017

Câmara de Dirigentes Lojistas de Caxias do Sul

Presidente
IVONEI PIONER

Assessor de Economia e Estatística
Prof. Mosár Leandro Ness

TERMÔMETRO DE VENDAS

SUMÁRIO

INTRODUÇÃO	3
1. Faturamento	4
1.1. Quadro Desempenho de Vendas	4
1.2. Gráficos sobre o desempenho de Vendas	5
2. Empregos	6
2.1. Quadro demonstrativo empregos	6
3. Inadimplência	6
3.1. Tabela Consultas	6
3.2. Gráfico Consultas	7
3.3. Consultas Balcão do SPC	7
3.4. Tabela Registros Cancelamentos	7
3.4.1. Gráfico CPFs	8

INTRODUÇÃO

O Termômetro de Vendas foi criado em 1986 pela Câmara de Dirigentes Lojistas de Caxias do Sul com o objetivo de balizar os comerciantes locais sobre a movimentação da economia e apontar tendências sobre hábitos de consumo e práticas de gestão no varejo.

Atualmente fazem parte da base demonstrativa do relatório os dados comparativos de faturamento, empregabilidade e inadimplência.

O Termômetro de Vendas foi fundado na gestão do Presidente Valter Minuscoli, pelo então diretor de economia e estatística Justino Pedro Bulla.

1. **Faturamento**

Neste item são apresentados os percentuais relativos ao desempenho do comércio tendo como base o faturamento das empresas da amostra. Para tanto, a comparação do desempenho é em relação ao mês anterior, ao mesmo mês do ano anterior, o crescimento real do ano em relação ao ano anterior e o crescimento real acumulado em doze meses.

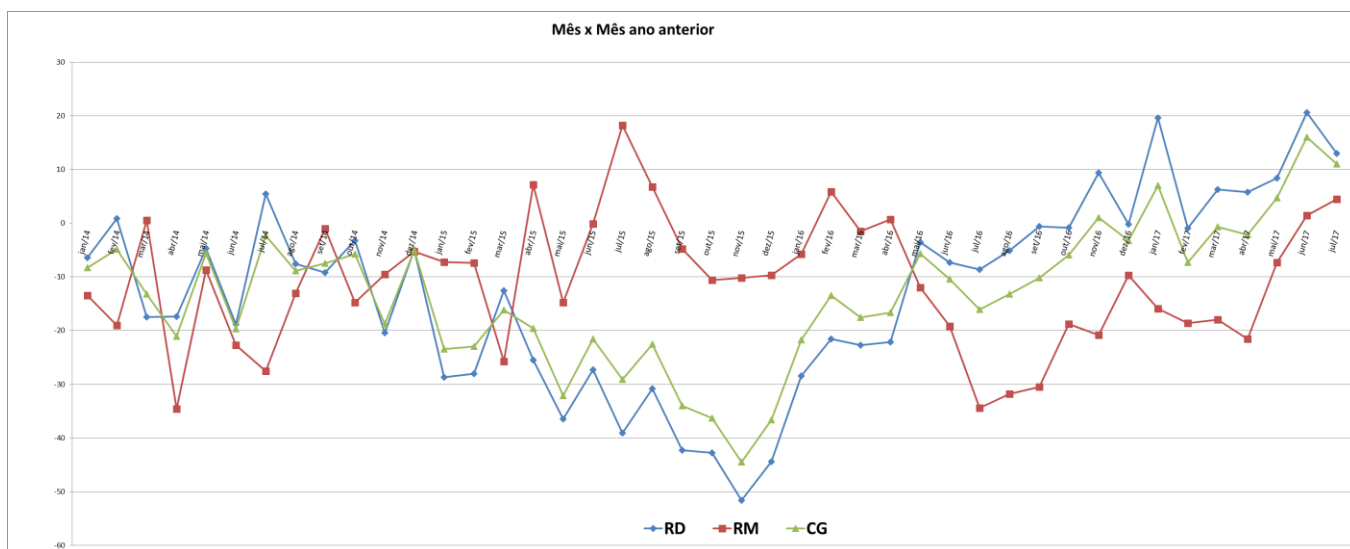
1.1. Quadro desempenho de vendas

	Sobre JUNHO 2017 %	Sobre JULHO 2016 %	Crescimento Real no ano sob o ano anterior %	Crescimento Real Acumulado 12 meses %
Informática e Telefonia	(32,11)	16,40	17,28	4,41
Automóveis, caminhões e autopeças novos	(14,63)	17,15	15,89	8,04
Óticas, Joalherias e Relojoarias	(4,32)	0,72	3,92	(4,66)
Materiais de Construção	42,25	(7,33)	(12,47)	(19,52)
Materiais Elétricos	(10,61)	(12,58)	(3,99)	(7,66)
Eletrodomésticos, Móveis e Bazar	0,66	1,34	(0,10)	(11,60)
Implementos Agrícolas	22,60	21,46	11,71	27,33
TOTAL RAMO DURO	(4,69)	12,96	10,21	5,99
Vestuário Calçados e Tecidos	(11,59)	32,34	10,34	8,70
Produtos químicos	31,56	(20,37)	(50,85)	(51,81)
Farmácias	(1,11)	(5,41)	(5,19)	(2,72)
Livrarias, papelarias e brinquedos	(1,65)	3,97	(2,68)	(7,08)
TOTAL RAMO MOLE	(2,10)	4,46	(11,71)	(16,45)
COMÉRCIO GERAL	(4,14)	11,03	3,98	(0,55)

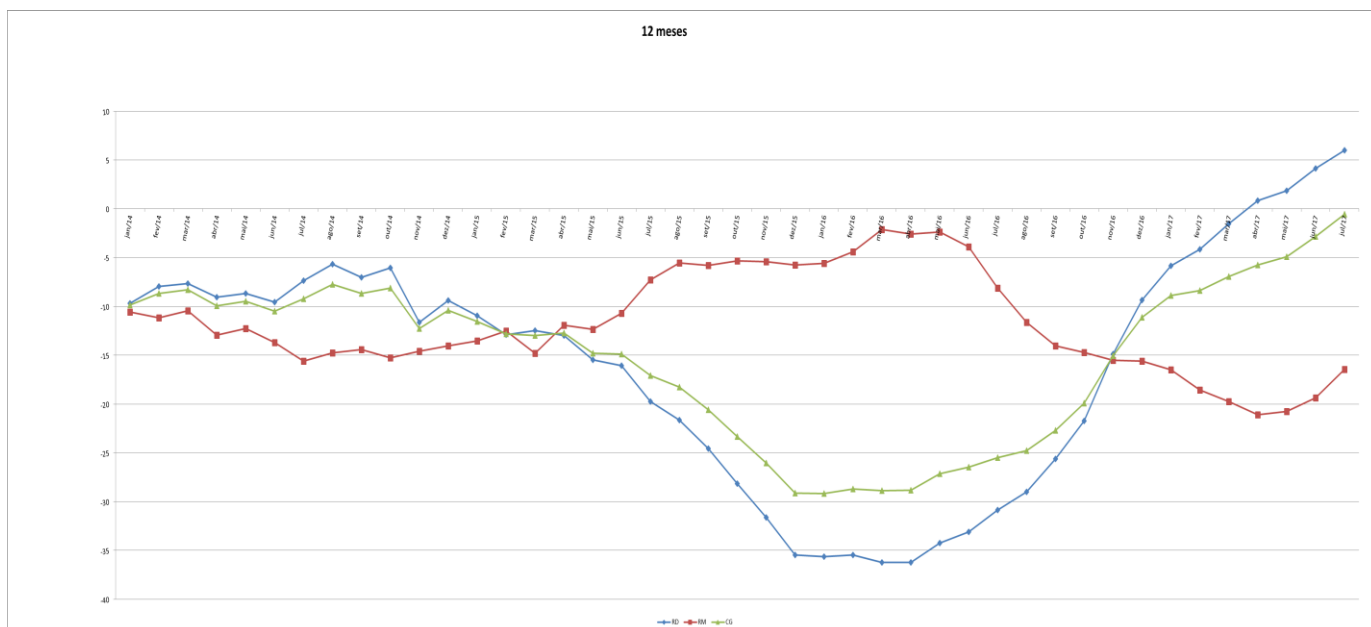
As vendas do comércio caxiense foram deflacionadas pelo IGP-DI da FGV, que no mês de **JULHO** foi de **(0,30)** e no acumulado dos últimos 12 meses de **-1,43%**.

1.2. Gráficos sobre desempenho de vendas

a) Gráfico do desempenho em relação ao mesmo período no ano anterior. Período JANEIRO 2014 à JULHO 2017.



b) Gráfico do desempenho acumulado em relação aos últimos doze meses. Período JANEIRO 2014 à JULHO 2017.



2. **Empregos**

Caxias do Sul	Julho de 2017				No ano		12 meses	
	ADMIS.	DESLIG.	SALDO	EMPR %	SALDO	EMPR %	SALDO	EMPR %
EXTRATIVA MINERAL	4	2	2	2,20	0	0,00	-13	-12,26
IND. TRANSFORMAÇÃO	1.635	1.796	-161	-0,26	812	1,31	-822	-1,29
SERV.IND.UTIL.PÚBLICA	5	23	-18	-1,10	-47	-2,81	-87	-5,09
CONSTRUÇÃO CIVIL	185	228	-43	-0,84	-341	-6,32	-923	-15,43
COMÉRCIO	1.028	1.137	-109	-0,41	-133	-0,50	45	0,17
SERVIÇOS	1.417	1.541	-124	-0,24	249	0,48	-922	-1,73
ADM. PÚBLICA	0	0	0	0,00	-13	-3,62	-28	-7,49
AGROPECUÁRIA	86	100	-14	-0,71	21	1,15	150	8,83
TOTAL	4.360	4.827	-467	-0,31	548	0,37	-2.600	-1,70

Fonte:MTPS-Caged

Fonte:MTE-Caged/Observatório do Trabalho UCS

3. **Inadimplência**

As informações deste item são fornecidas pelo SPC. Dizem respeito às consultas realizadas pelos associados, buscando informação do seu cliente.

3.1.Tabela consultas – consultas realizadas pelos lojistas junto ao SPC.

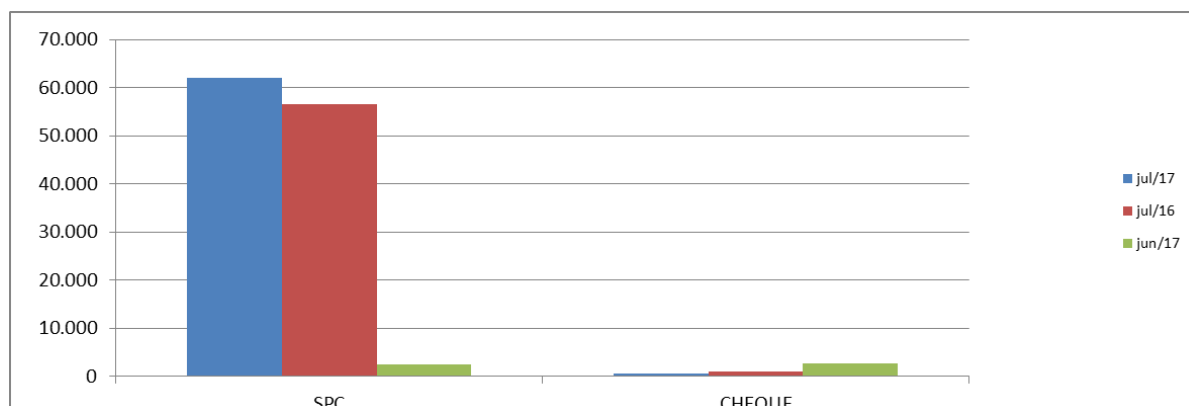
MODALIDADES	Julho 2017	Julho 2016 (Mês/ano anterior)	Junho 17 (Mês anterior)
SPC	62.072	56.529	60.705
CHEQUE	648	1.028	646
TOTAL	62.720	57.557	61.351

Resultados:

- Aumentaram em 8,97%** em relação ao mesmo período do ano anterior.
- Aumentaram em 2,23%** em relação ao mês anterior.

3.2. Gráfico consultas.

As mesmas informações foram plotadas em um gráfico onde é possível visualizar melhor o comportamento das consultas de JULHO de 2017 em relação a JUNHO/2017 e de JULHO de 2016.



3.3. Consultas Balcão do SPC

São consultas realizadas pelo consumidor junto ao Balcão de atendimento do SPC, para obter informações sobre o próprio CPF (ou nome).

Tem-se os seguintes **resultados**:

- a) **Aumentaram 4,75%** em relação ao mesmo período de 2016.
- b) Em relação ao mês anterior (junho/2017): **Aumentaram: 0,86%**.

3.4. Registros e Cancelamentos

São os registros e cancelamentos de CPF e cheques realizados pelos comerciantes junto ao SPC.

	<u>REGISTROS - VALOR</u>		<u>CANCELAMENTOS - VALOR</u>		Diferença +(-)
jul/16	Cheque =	459 212.692	145	77.356	135.335
	SPC =	7.772 3.048.026	5.516	2.262.701	785.325
	Sub-Total				
	1	8.231 3.260.718	5.661	2.340.057	920.661
jul/17	Cheque =	256 69.694	111	30.314	39.380
	SPC =	13.223 5.225.796	5.399	2.860.879	2.364.917
	Sub-Total				
	2	13.479 5.295.490	5.510	2.891.194	2.404.296
	Total.....	5.248 2.034.772	-151	551.137	1.483.636

Resultados:

1) **Inclusões** de **débitos** no **SPC**:

- a) **Aumentaram em 34,04%** em relação ao mesmo período do **ano anterior**;
- b) Em relação ao mês de junho de 2017, **Diminuíram em 4,79%**.

2) **Exclusões de débito do SPC**

- a) **Aumentaram 31,24%** em relação ao mesmo período do **ano anterior**.
- b) **Diminuíram em 1,54** em relação ao **mês anterior**.

3) **Inclusões de cheques no SPC**

- a) **Diminuíram em 58,17%** em relação ao **mesmo período do ano anterior**.
- b) **Diminuíram 10,28%** relação ao **mês anterior**

4) **Exclusões de cheque no SPC**

- a) **Diminuíram em 14,48%** em relação ao **mesmo período do ano anterior**.
- b) **Aumentaram 12,73%** relação ao **mês anterior**.

5) **Inclusões de CPF's no SPC**

- a) **Aumentaram em 5,45%** em relação ao **mesmo período do ano passado**.
- b) **Aumentaram 0,92%** em relação ao mês anterior (**junho/2017**).

3.4.1) Comparativo do total de CPF's na Base de Dados Local.

