



TERMÔMETRO DE VENDAS

- MARÇO 2011 -

CÂMARA DE DIRIGENTES LOJISTAS DE CAXIAS DO SUL

**Presidente
Paulo Ricardo Magnani**

**Diretora Executiva
Sirlei Bertollo**

TERMÔMETRO DE VENDAS
MARÇO DE 2011

	Sobre FEVEREIRO 2011	Sobre MARÇO 2010	Crescim. Real sob o ano anterior	Acumulado 12 meses
Ferragens	28,35	4,43	4,74	6,93
Máquinas Equip. p/escritório e informática	0,14	(8,63)	(3,07)	(6,45)
Automóveis, caminhões e autopeças novos	34,77	13,55	10,18	11,73
Óticas e Joalherias	14,49	(3,11)	(6,13)	(6,02)
Materiais de Construção	3,25	98,13	44,84	50,28
Materiais Elétricos	6,50	11,25	36,74	34,77
Eletrodomésticos, Móveis e Bazar	3,43	(10,23)	(2,61)	(5,89)
TOTAL RAMO DURO	21,81	9,07	8,04	7,90
Vestuário Calçados e Tecidos	17,21	(23,27)	(23,95)	(8,02)
Produtos químicos e farmácias	8,35	7,48	0,45	0,36
Livrarias, papelarias e brinquedos	(60,75)	4,13	9,38	8,76
TOTAL RAMO MOLE	(16,50)	(6,34)	(0,87)	(1,96)
COMÉRCIO GERAL	11,82	5,69	5,84	5,49

As vendas do comércio caxiense foram deflacionadas pelo IGP-DI da FGV, que no mês de **MARÇO** foi de **0,61%** e no acumulado dos últimos 12 meses de **11,11%**.

Gráfico 1 – desempenho em relação ao mesmo mês no ano anterior

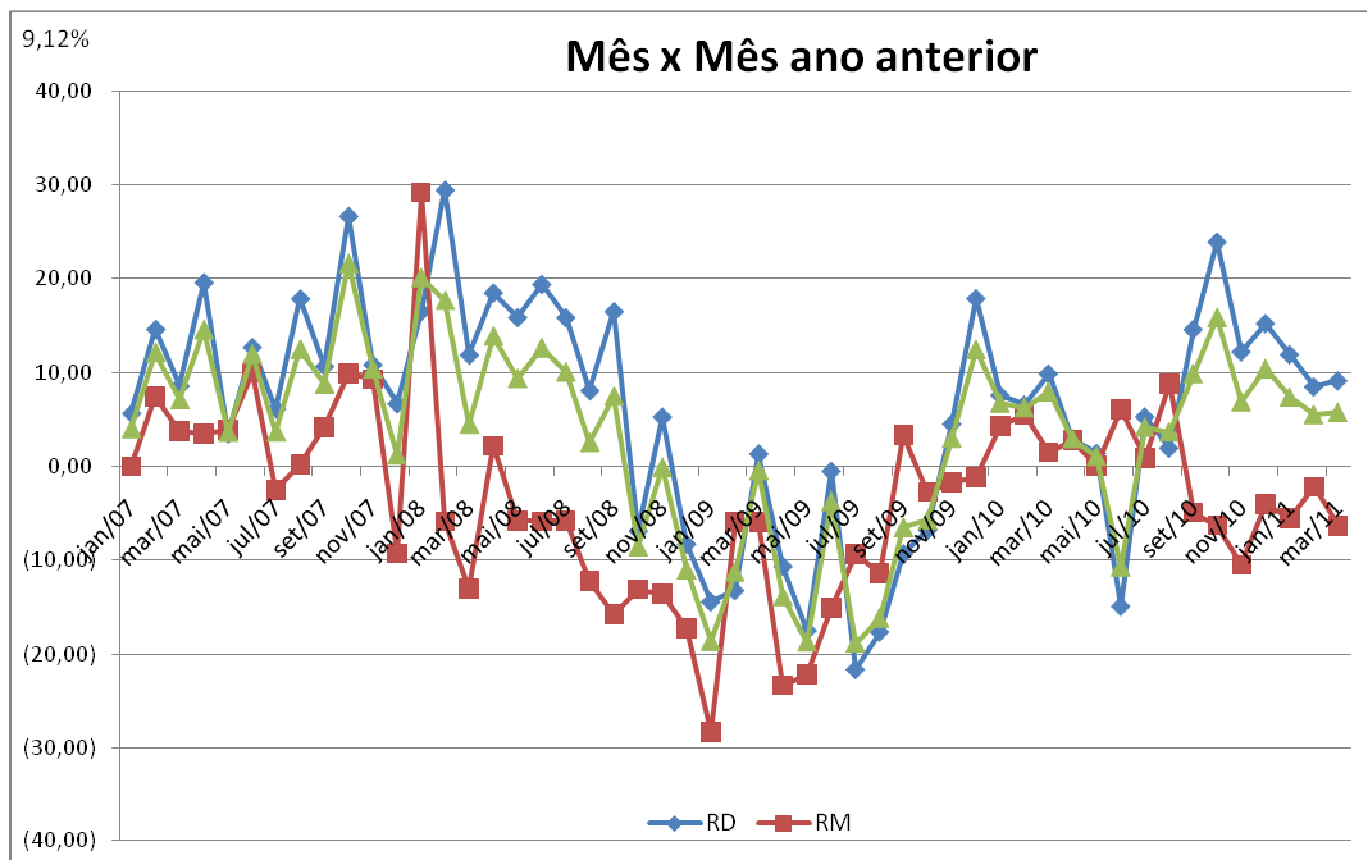
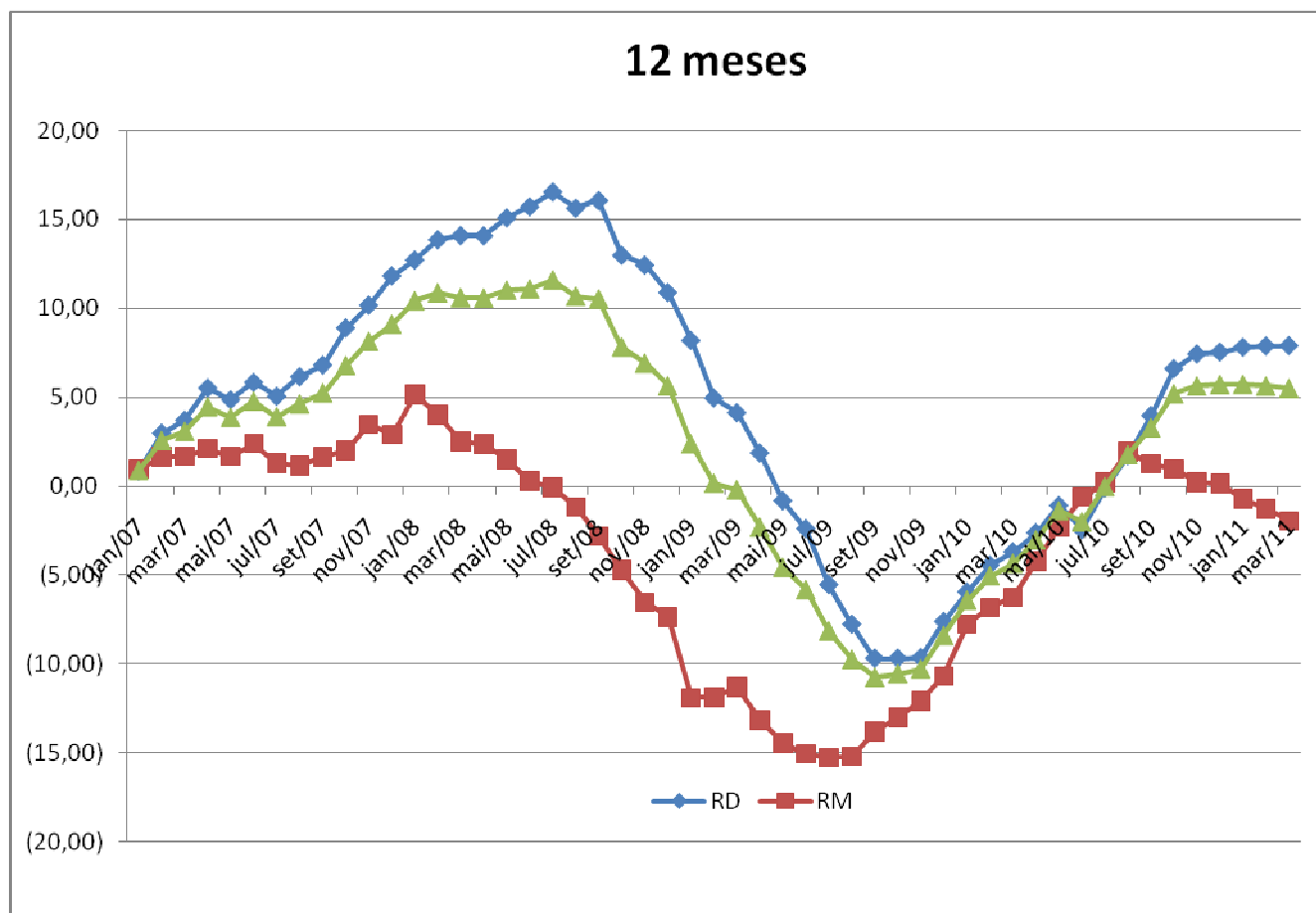


Gráfico 2 – desempenho acumulado em relação aos últimos doze meses



EMPREGOS

Setor	Mês Atual	Mês Anterior	Mês Anterior	Cresc. Real s/mês anter.	Cresc. Real s/mês ano ant.
Ferragens	26	23	21	13,04	23,81
Máquinas e Equipamentos para Escritório	26	26	13	0,00	100,00
Automóveis, Caminhões e Autopeças	374	383	314	(2,35)	19,11
Óticas e Joalherias	26	27	25	(3,70)	4,00
Materiais de Construção	137	139	63	(1,44)	117,46
Materiais Elétricos	78	80	58	(2,50)	34,48
Eletrodomésticos, Móveis e Bazar	340	340	341	0,00	(0,29)
R A M O D U R O	1.007	1.018	835	(1,08)	20,60
Vestuário e Calçados	254	250	355	1,60	(28,45)
Produtos Químicos e Farmácias	511	522	441	(2,11)	15,87
Livrarias, Papelarias e Brinquedos	168	202	133	(16,83)	26,32
R A M O M O L E	933	974	929	(4,21)	0,43
COMÉRCIO GERAL	1.940	1.992	1.764	(2,61)	9,98

SPC – CONSULTAS

Pls SPC FORNECIDOS : **mar/11** 53.463 **fev/11** 51.738 **jan/11** 44.678

LIGCHEQUE : **mar/11** 8.410 **fev/11** 7.468 **jan/11** 7.506

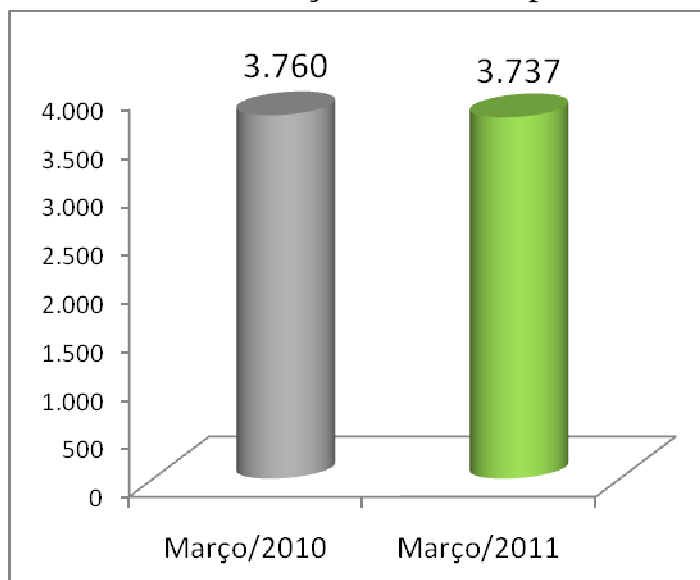
SPC + LIGCHEQUE : **mar/11** 61.873 **fev/11** 59.206 **jan/11** 52.184

	<u>REGISTROS - VALOR</u>		<u>CANCELAMENTOS - VALOR</u>		Diferença +(-)
mar/10	Cheque =	1.109 417.466	619 182.936		234.529
	SPC =	7.898 2.300.502	5.431 2.388.528		-88.026
	Sub-Total 1	9.007 2.717.967	6.050 2.571.464		146.503
mar/11	Cheque =	771 250.121	436 220.247		29.874
	SPC =	8.497 1.676.562	4.915 920.596		755.966
	Sub-Total 2	9.268 1.926.683	5.351 1.140.843		785.840
	Total.....	261 (791.284)	(699) (1.430.621)		639.337

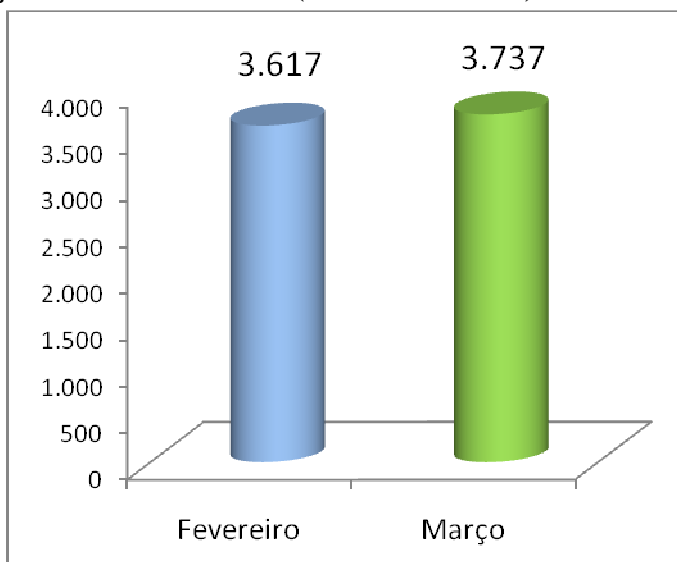
INADIMPLÊNCIA

- Número de consultas no balcão do SPC

Diminuiu 0,61% em relação ao mesmo período de 2010.

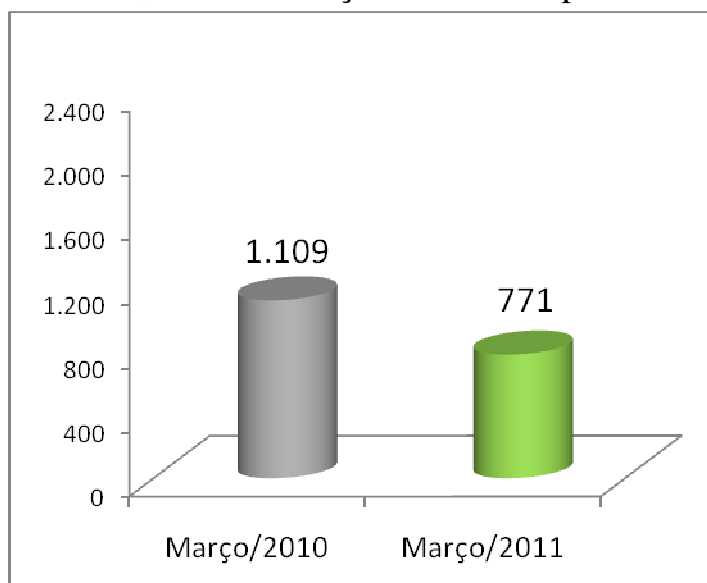


Em relação ao mês anterior (fevereiro/2011): aumentou 3,32%.

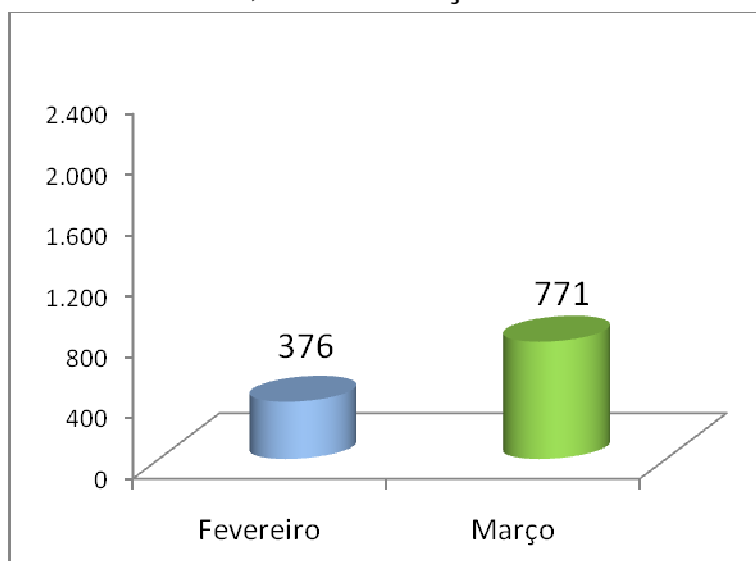


- Inclusões de cheques no SPC

Diminuíram 30,48% em relação ao mesmo período de 2010.

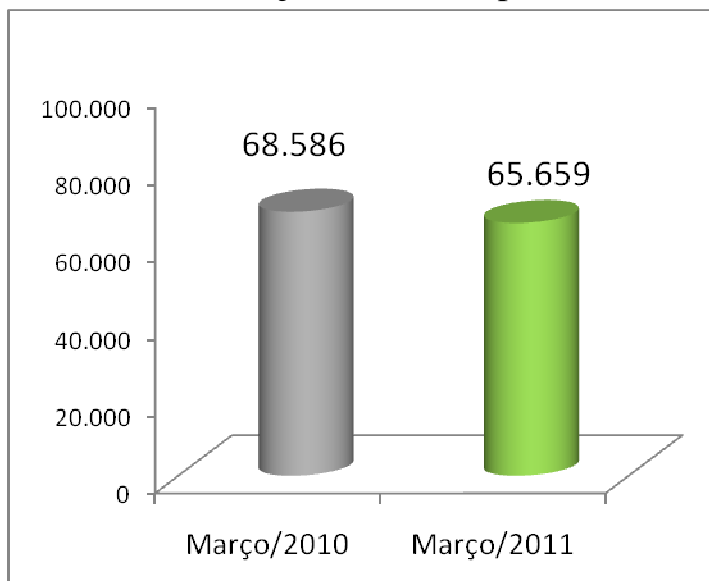


Aumentou 105,05% em relação ao mês anterior.

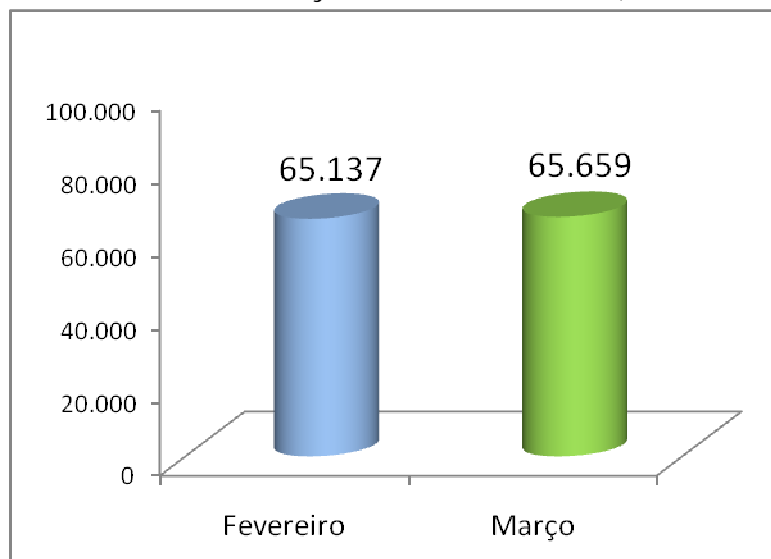


- Inclusões de CPF's no SPC

Diminuíram 4,27% em relação ao mesmo período do ano passado.



Aumentou 0,80% em relação ao mês anterior (fevereiro/2011).



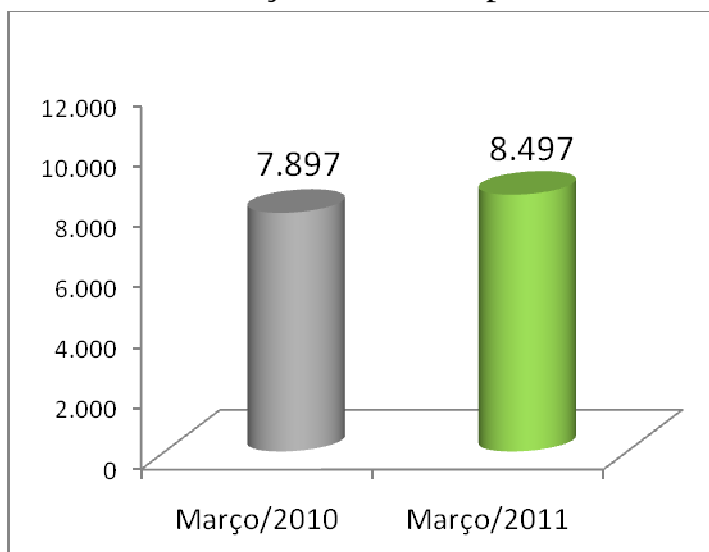
Perfil do Devedor Local (dos 65.659 CPF's de Março):

31.042	mulheres
23.983	homens
10.634	não informado

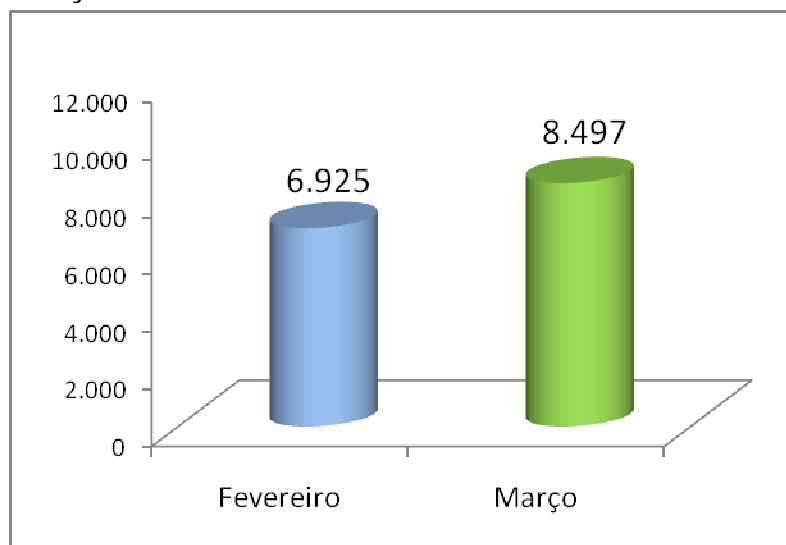
- O volume maior dos devedores contempla a faixa etária de 25 a 40 anos;
- Do total do mês: 30.440 (ou 46,36%) possuem apenas 1 registro, 24.848 (ou 37,84%) têm de 2 a 5 registros e 10.371 (ou 15,89%) possuem mais de 5 registros no SPC.
- Possuímos no banco de dados local o total de 206.914 ocorrências no SPC.

- Inclusões de débitos no SPC

Aumentou 7,60% em relação ao mesmo período do ano anterior.

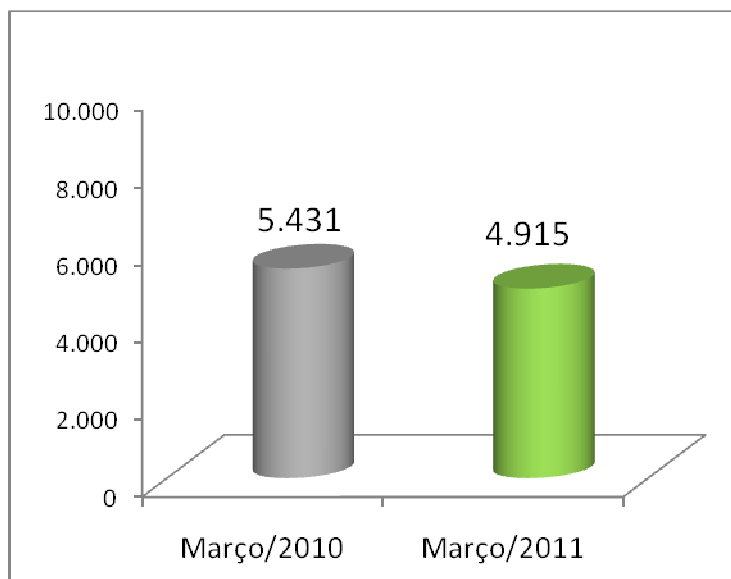


Em relação ao mês de fevereiro de 2011, aumentou 22,70%.

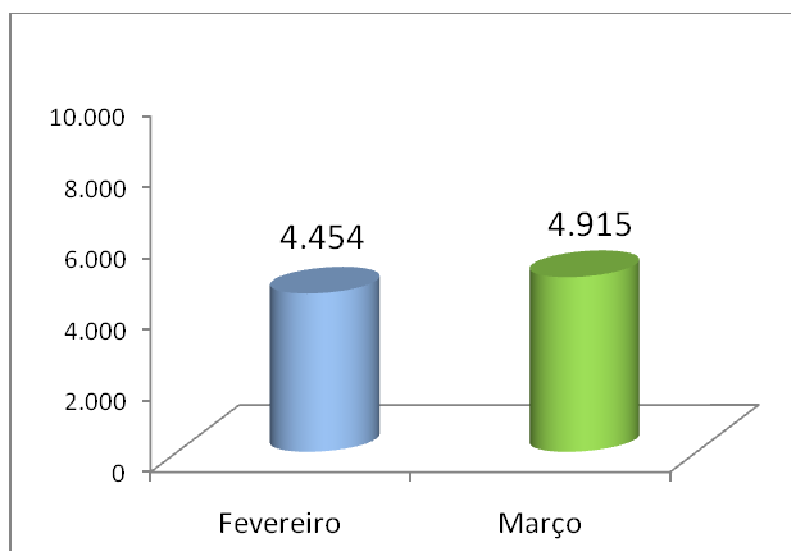


- Exclusões do SPC

Diminuiu 9,50% em relação ao mesmo período do ano anterior.



Aumentou 10,35% em relação ao mês anterior.



- Sondagem efetuada no Balcão de Atendimento SPC

