

Outubro 2011

Câmara de Dirigentes Lojistas de Caxias do Sul

Presidente:

Paulo Ricardo Magnani

Diretora Executiva:

Sirlei Bertollo

Economista:

Maria Carolina Gullo



TERMÔMETRO DE VENDAS

TERMÔMETRO DE VENDAS
OUTUBRO DE 2011

	<i>Sobre SETEMBRO 2011</i>	<i>Sobre OUTUBRO 2010</i>	<i>Crescim. Real no ano sob o ano anterior</i>	<i>Crescimento Real Acumulado 12 meses</i>
Ferragens	(0,79)	(2,66)	3,25	2,63
Máquinas Equip. p/escritório e informática	3,66	(9,49)	(6,46)	(11,22)
Automóveis, caminhões e autopeças novos	3,43	2,00	11,61	15,16
Óticas e Joalherias	6,99	18,90	(0,79)	14,58
Materiais de Construção	(1,43)	20,72	63,61	92,59
Materiais Elétricos	17,39	(1,84)	25,47	15,75
Eletrodomésticos, Móveis e Bazar	12,70	(6,05)	(3,88)	(6,46)
TOTAL RAMO DURO	6,03	0,17	8,59	10,45
Vestuário Calçados e Tecidos	6,37	(11,33)	(17,11)	(15,14)
Produtos químicos e farmácias	(10,19)	11,70	5,11	7,41
Livrarias, papelarias e brinquedos	1,24	11,28	11,52	13,02
TOTAL RAMO MOLE	(3,86)	2,65	(0,78)	(1,20)
COMÉRCIO GERAL	3,67	0,71	6,53	7,65

As vendas do comércio caxiense foram deflacionadas pelo IGP-DI da FGV, que no mês de **OUTUBRO** foi de **0,40%** e no acumulado dos últimos 12 meses de **6,79%**.

Gráfico 1 – desempenho em relação ao mesmo mês no ano anterior

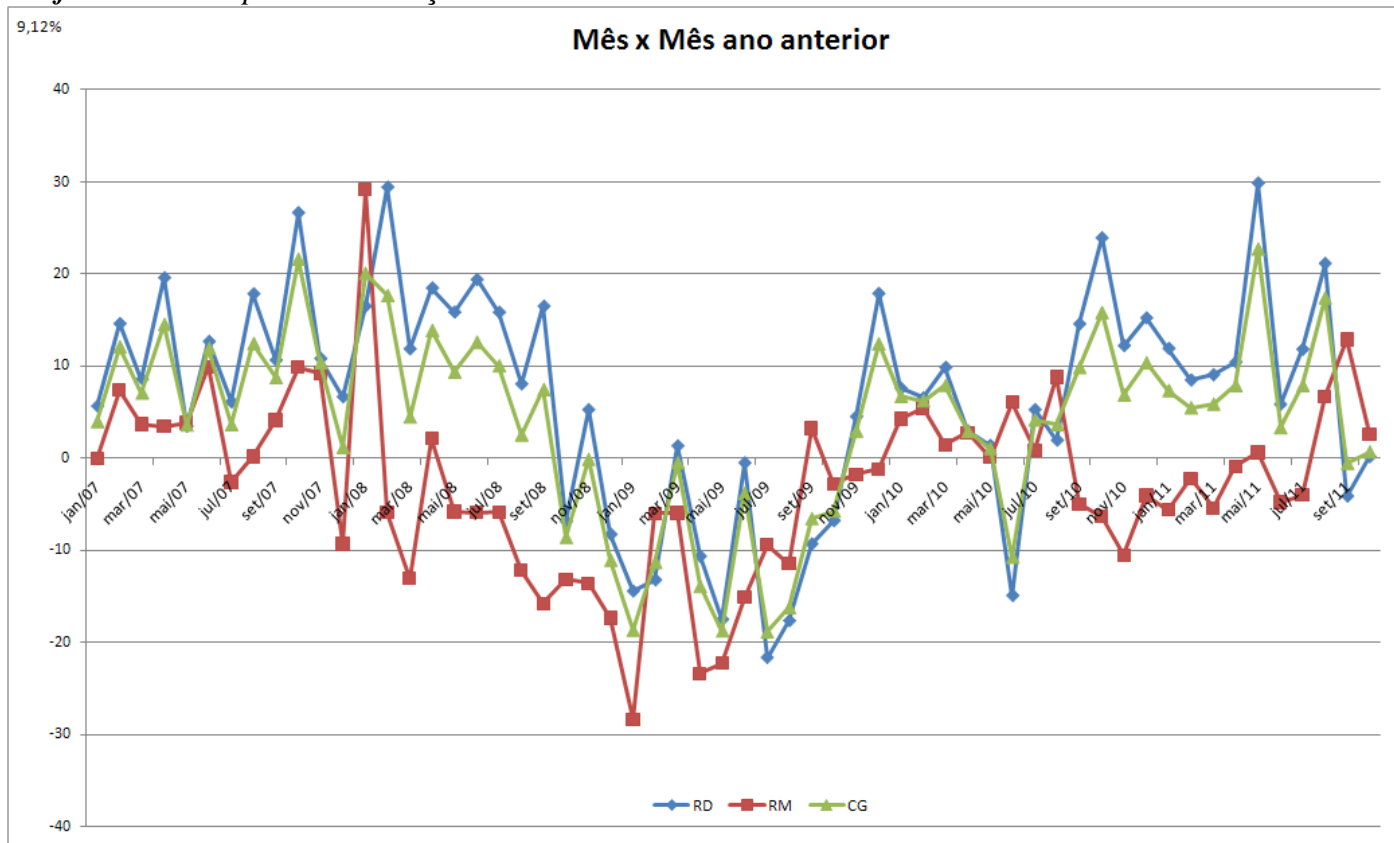
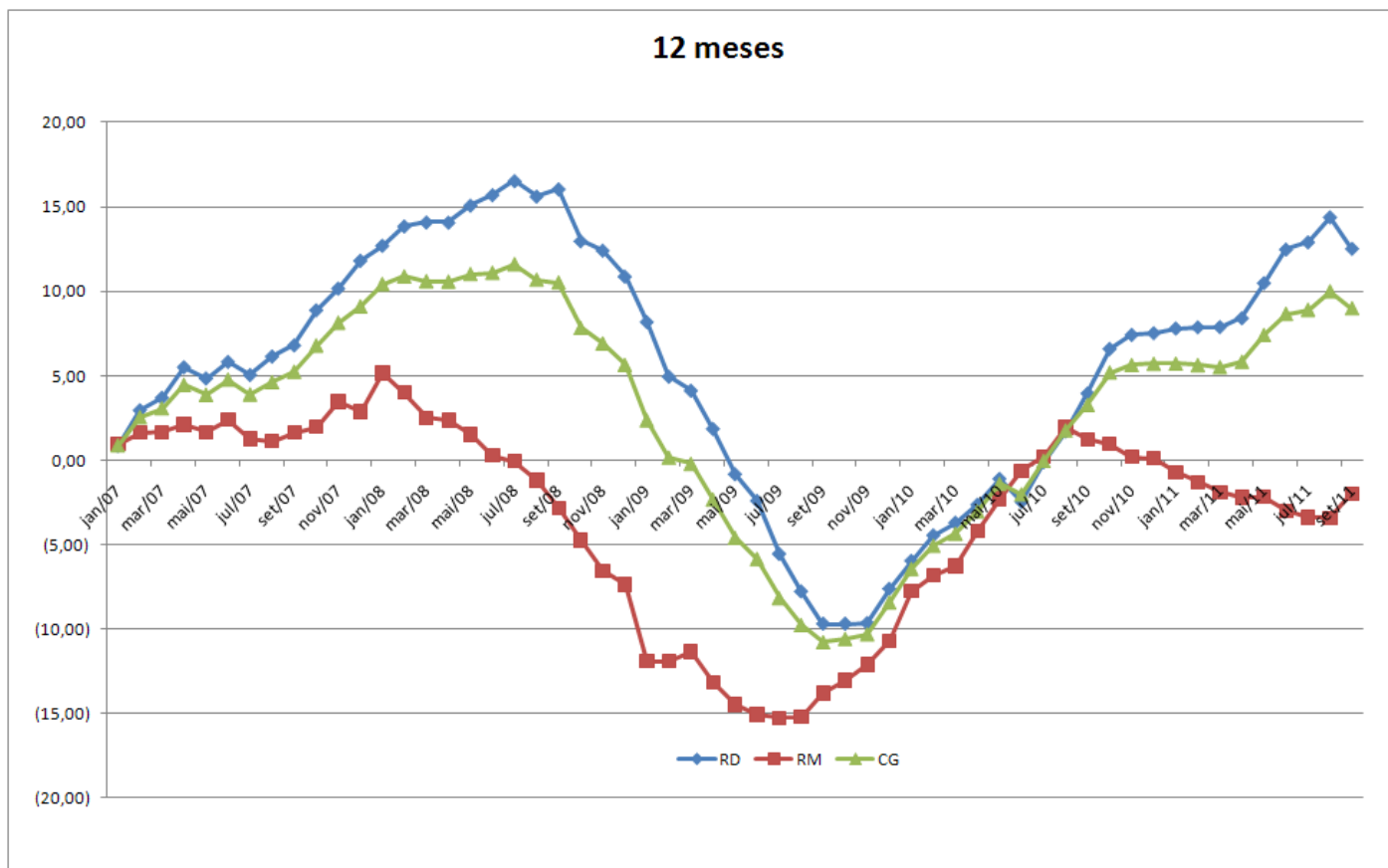


Gráfico 2 – desempenho acumulado em relação aos últimos doze meses



EMPREGOS

Setor	Mês Atual	Mês Anterior	Mês Ano Anterior	Cresc. Real s/mês anter.	Cresc. Real s/mês ano ant.
Ferragens	26	26	24	0,00	8,33
Máquinas e Equipamentos para Escritório	24	24	13	0,00	84,62
Automóveis, Caminhões e Autopeças	404	406	373	(0,49)	8,31
Óticas e Joalherias	29	29	29	0,00	3,57
Materiais de Construção	135	136	136	(0,74)	(0,74)
Materiais Elétricos	80	80	78	0,00	2,56
Eletrodomésticos, Móveis e Bazar	358	347	337	3,17	6,23
R A M O D U R O	1.056	1.048	989	0,76	6,77
Vestuário e Calçados	330	338	295	(2,37)	11,86
Produtos Químicos e Farmácias	510	538	493	(520)	3,45
Livrarias, Papelarias e Brinquedos	155	157	134	(1,27)	15,67
R A M O M O L E	995	1.033	922	(3,68)	7,92
COMÉRCIO GERAL	2.051	2.081	1.911	(1,44)	7,33

CONSULTAS

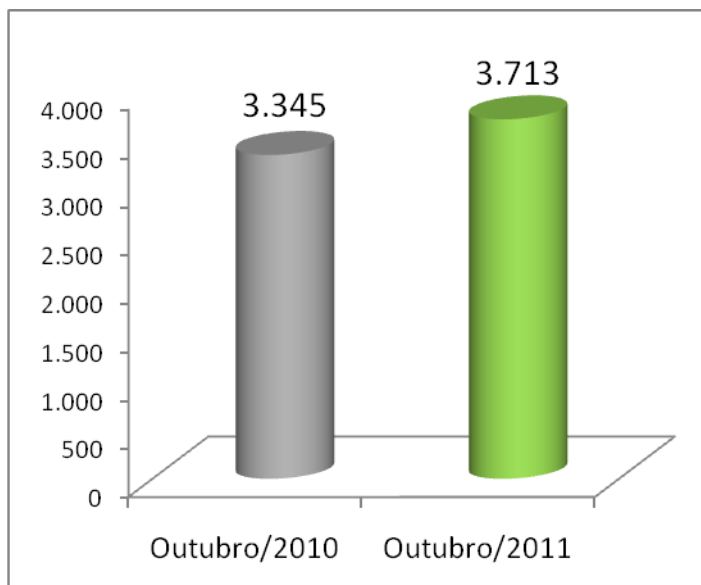
SPC:	Out/11	54.885	Set/11	50.520	Ago/11	58.119
LIGCHEQUE :	Out/11	7.482	Set /11	7.243	Ago /11	6.638
TOTAL :	Out /11	62.367	Set /11	57.763	Ago /11	64.757

	<u>REGISTROS - VALOR</u>		<u>CANCELAMENTOS - VALOR</u>		Diferença +(-)
Out/10	Cheque =	831 317.504	482 161.896		155.609
	SPC =	9.943 3.345.792	5.248 1.471.576		1.874.207
	Sub-Total 1	10.773 3.663.297	5.730 1.633.481		2.029.815
Out/11	Cheque =	763 214.041	249 61.952		152.089
	SPC =	8.605 2.578.313	5.589 1.685.528		892.785
	Sub-Total 2	9.368 2.792.354	5.838 1.747.479		1.044.874
	Diferença:	(1.405) (870.943)	108 113.998		(984.941)

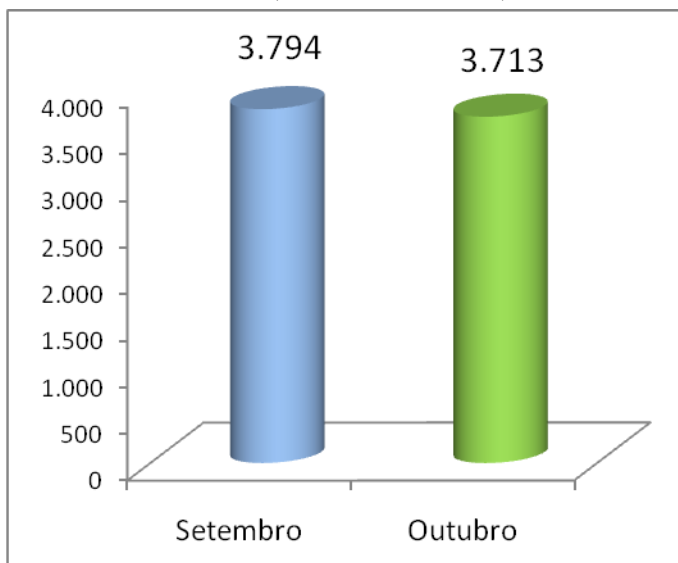
INADIMPLÊNCIA

- **Número de consultas no balcão do SPC**

Aumentaram 11,00% em relação ao mesmo período de 2010.

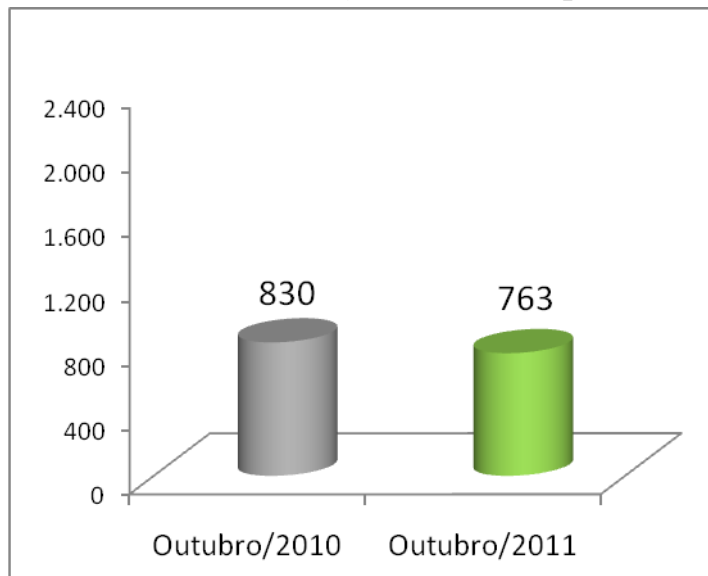


Em relação ao mês anterior (setembro/2011): **diminuíram 2,13%**.

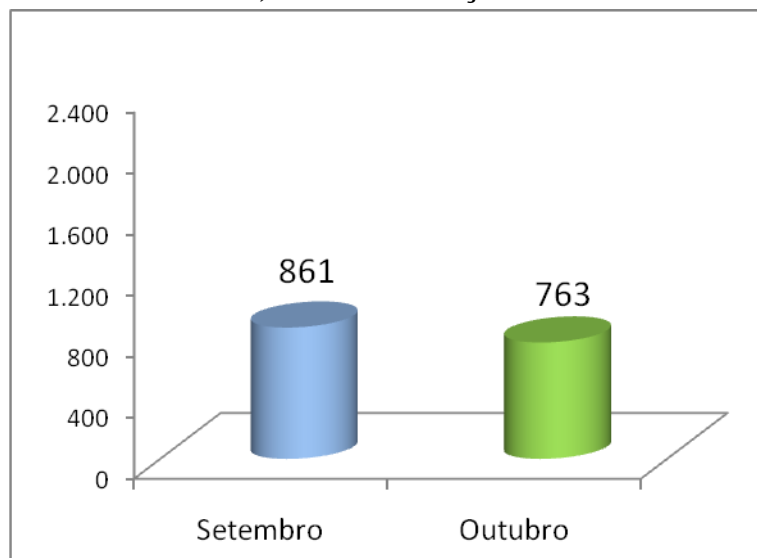


- Inclusões de cheques no SPC

Diminuíram 8,07% em relação ao mesmo período de 2010.

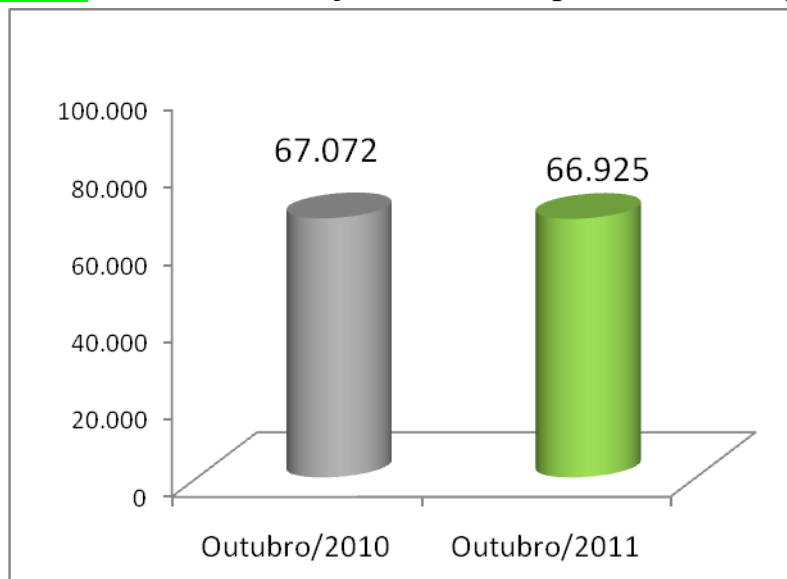


Diminuíram 11,38% em relação ao mês anterior.

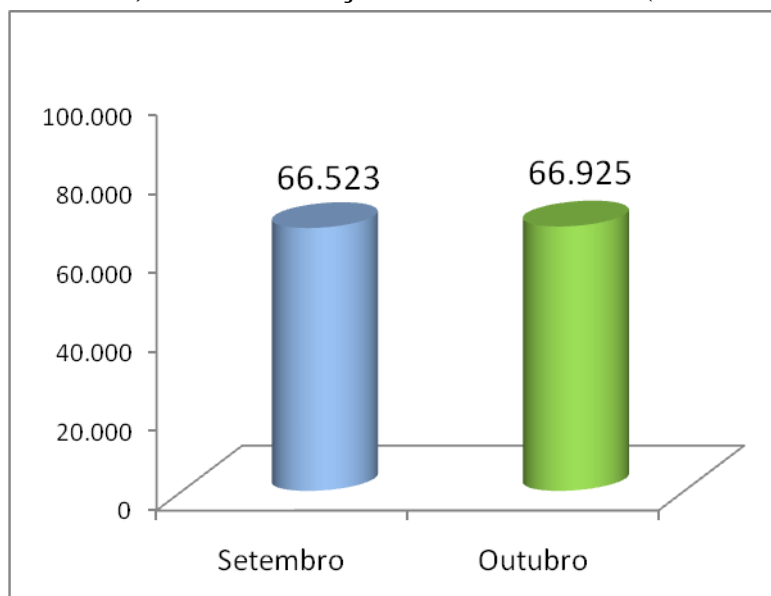


- Inclusões de CPF's no SPC

Diminuíram 0,21 % em relação ao mesmo período do ano passado.



Aumentaram 0,60% em relação ao mês anterior (setembro/2011).



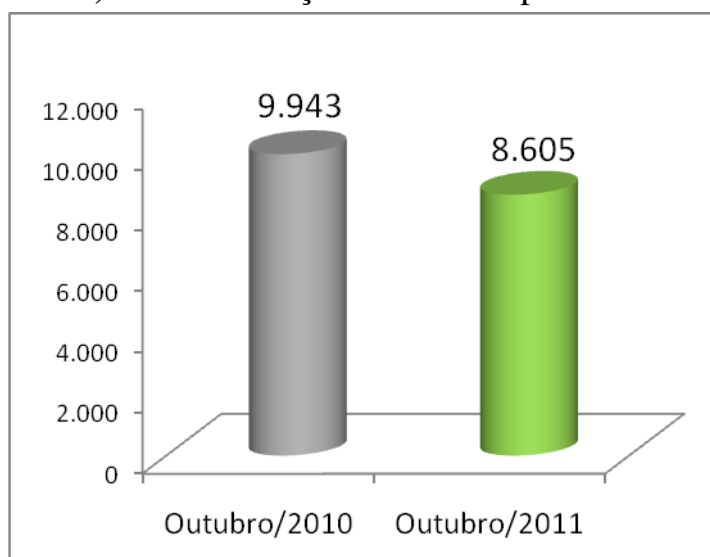
Perfil do Devedor Local (dos 66.925 CPF's de **outubro**):

32.463	mulheres
25.012	homens
9.450	não informado

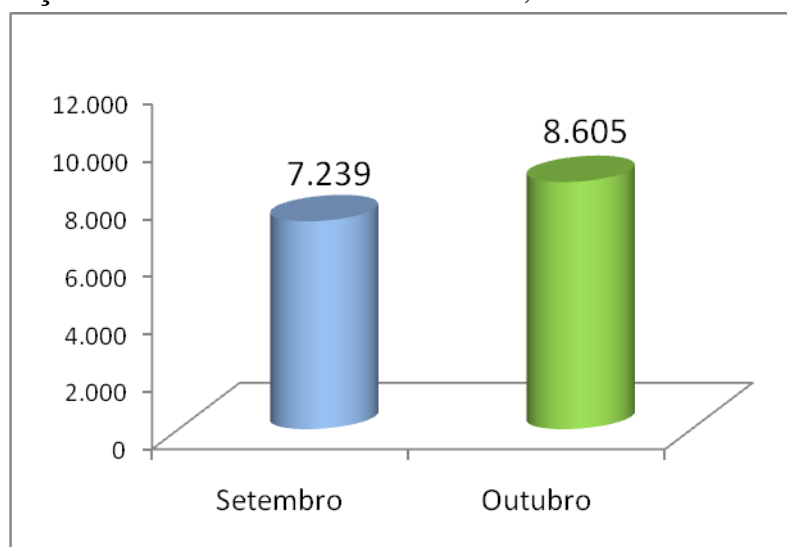
- O volume maior dos devedores contempla a faixa etária de 25 a 40 anos;
- Do total do mês: **31.264 (ou 46,71%)** possuem apenas **1 registro**, **24.992 (ou 37,34%)** têm de **2 a 5 registros** e **10.669 (ou 15,94%)** possuem mais de **5 registros no SPC**.
- Possuímos no banco de dados local o total de **210.915** ocorrências no SPC.

- Inclusões de débitos no SPC

Diminuíram 13,46% em relação ao mesmo período do ano anterior.

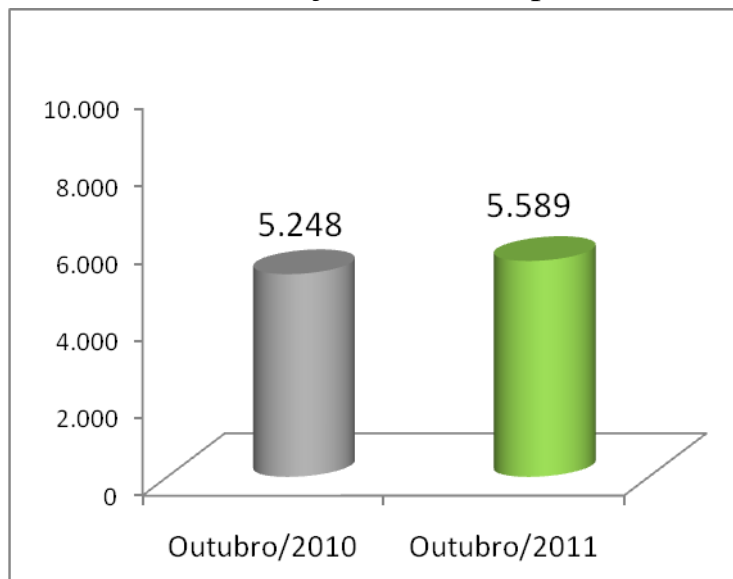


Em relação ao mês de setembro de 2011, **aumentaram 18,87%.**

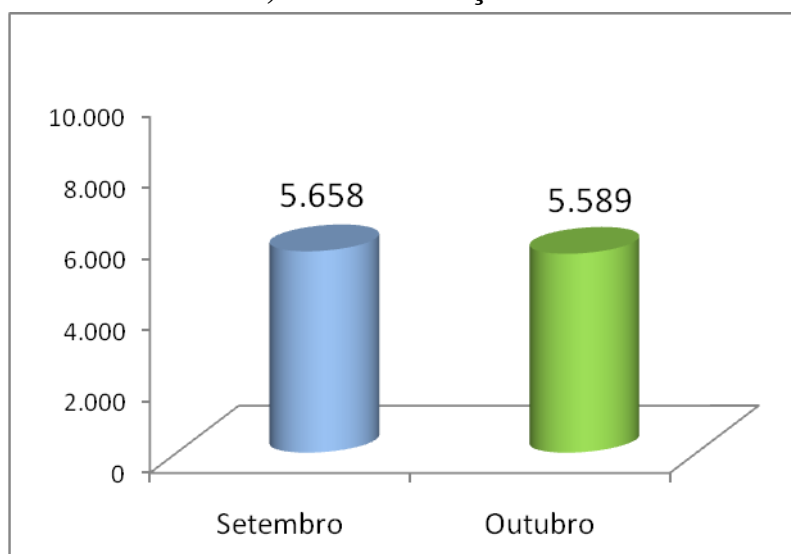


- Exclusões do SPC**

Aumentaram 6,50% em relação ao mesmo período do ano anterior.

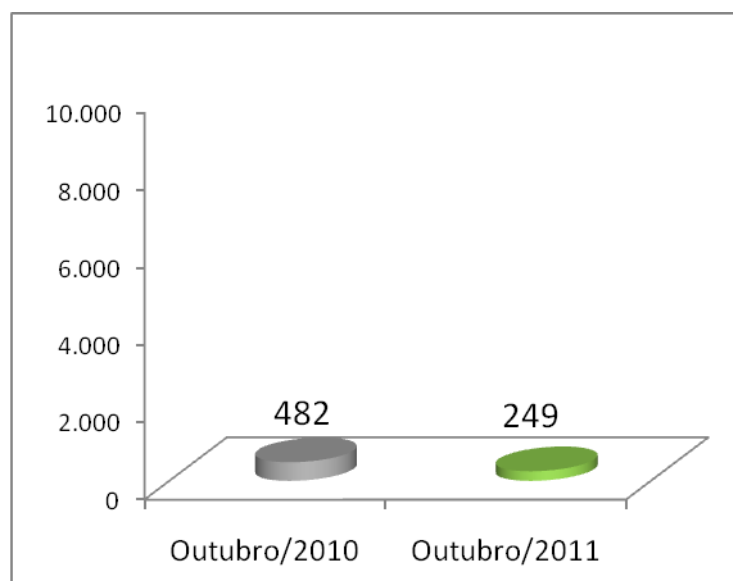


Diminuíram 1,22% em relação ao mês anterior.

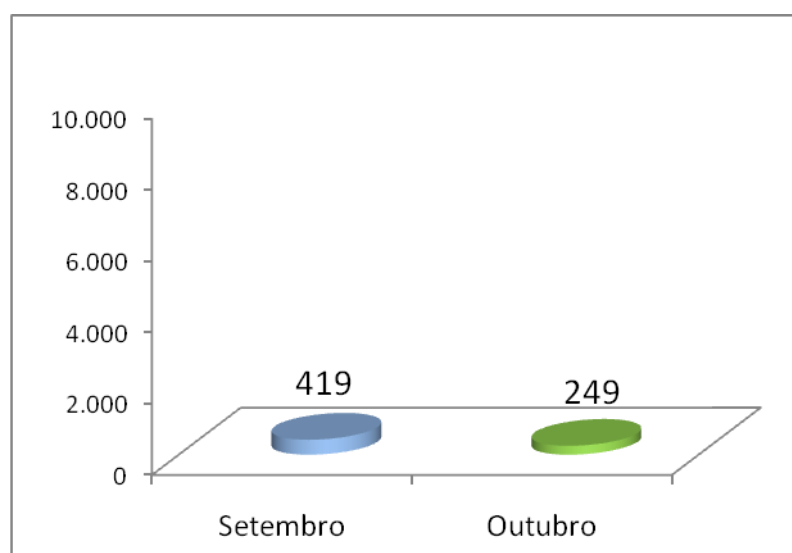


- Exclusões do Cheque**

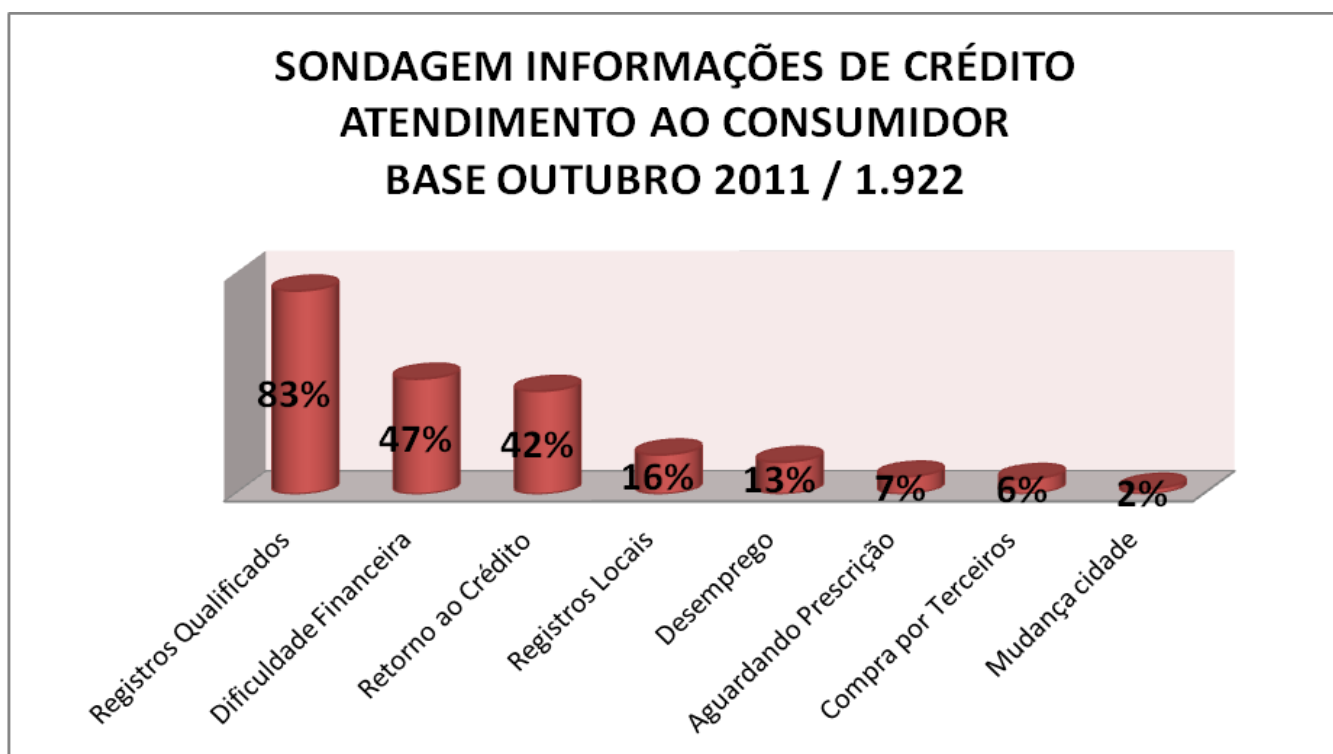
Diminuíram 48,34% em relação ao mesmo período do ano anterior.



Diminuíram 40,57% em relação ao mês anterior.



- Sondagem efetuada no Balcão de Atendimento SPC



CONSIDERAÇÕES GERAIS

CONSIDERAÇÕES SOBRE O TERMOMÊTRO DE VENDAS – MÊS DE OUTUBRO DE 2011

MOVIMENTO

- ✓ os números indicam uma pequena melhora nas vendas no mês de outubro dado que o percentual é positivo;
- ✓ destaque para aqueles setores que apresentaram números negativos: ferragens, materiais de construção, produtos químicos e farmácias;
 - ✓ ferragens está diretamente ligado a material de construção, assim movimentos neste segundo implica consequências no primeiro.
 - ✓ Produtos químicos e farmácias: movimento de queda pode ser devido a antecipação do plantio, logo as compras de insumos foram realizadas em setembro.

EMPREGO

- ✓ Empregos: no ramo duro houve aumento e no ramo mole queda de quase 4%.

INADIMPLÊNCIA

- ✓ CONSULTAS REALIZADAS PELOS COMERCIANTES AO SPC
 - ✓ aumentaram tanto no que diz respeito ao cheque como ao CPF no SPC: movimento considerado natural tendo em vista os índices de inadimplência.
- ✓ REGISTROS
 - ✓ a inclusão de cheques diminuiu (11,38%) e aumentou a de CPFs *(0,60%) em relação ao mês de setembro de 2011.
- ✓ CANCELAMENTOS (exclusões)
 - ✓ diminuíram em relação a setembro de 2011

De forma geral, os resultados do mês de outubro de 2011 podem ser considerados normais para a época. Espera-se que no mês de novembro, com a liberação da primeira parcela do 13º salário, o movimento de exclusão de débitos no SPC aumente e que as vendas no ramo mole voltem a ser positivas, visto que a expectativa tanto em nível regional, quanto nacional é de que este setor lidere as vendas de final de ano.

Em relação aos empregos, o mês de novembro pode trazer aumentos na geração de vagas em função das festas de final de ano.

Por Econ. Maria Carolina Gullo
Corecon 5779
Assessora de Economia CDL Caxias

Caxias do Sul, 30 de novembro de 2011.