

Novembro 2011

Câmara de Dirigentes Lojistas de Caxias do Sul

Presidente:

Paulo Ricardo Magnani

Diretora Executiva:

Sirlei Bertollo

Comissão de Avaliação

Luiz Antonio Kuyava – Diretor do SPC e TI

Julian Bianchini – Diretor de SPC e TI

Valtuir Rizzo – Diretor Financeiro

Maria Carolina Gullo – Assessora de Economia e Estatística

TERMÔMETRO DE VENDAS
NOVEMBRO DE 2011

	<i>Sobre OUTUBRO 2011</i>	<i>Sobre NOVEMBRO 2010</i>	<i>Crescim. Real no ano sob o ano anterior</i>	<i>Crescimento Real Acumulado 12 meses</i>
Ferragens	(1,80)	8,20	3,48	3,18
Máquinas Equip. p/escritório e informática	(5,17)	(12,82)	(6,73)	(12,10)
Automóveis, caminhões e autopeças novos	13,22	6,10	11,26	14,39
Óticas e Joalherias	(0,94)	1,37	(0,68)	12,47
Materiais de Construção	1,44	13,59	59,31	83,31
Materiais Elétricos	(11,51)	(2,08)	23,67	11,58
Eletrodomésticos, Móveis e Bazar	(6,50)	(6,50)	(4,00)	(7,04)
TOTAL RAMO DURO	5,30	2,31	8,23	9,43
Vestuário Calçados e Tecidos	(11,85)	(18,50)	(17,21)	(15,68)
Produtos químicos e farmácias	(0,41)	29,33	6,26	11,31
Livrarias, papelarias e brinquedos	4,64	13,89	11,62	13,40
TOTAL RAMO MOLE	(3,69)	7,89	0,42	0,32
COMÉRCIO GERAL	3,31	3,41	6,35	7,28

As vendas do comércio caxiense foram deflacionadas pelo IGP-DI da FGV, que no mês de **NOVEMBRO** foi de **0,43%** e no acumulado dos últimos 12 meses de **5,58%**.

Gráfico 1 – desempenho em relação ao mesmo mês no ano anterior

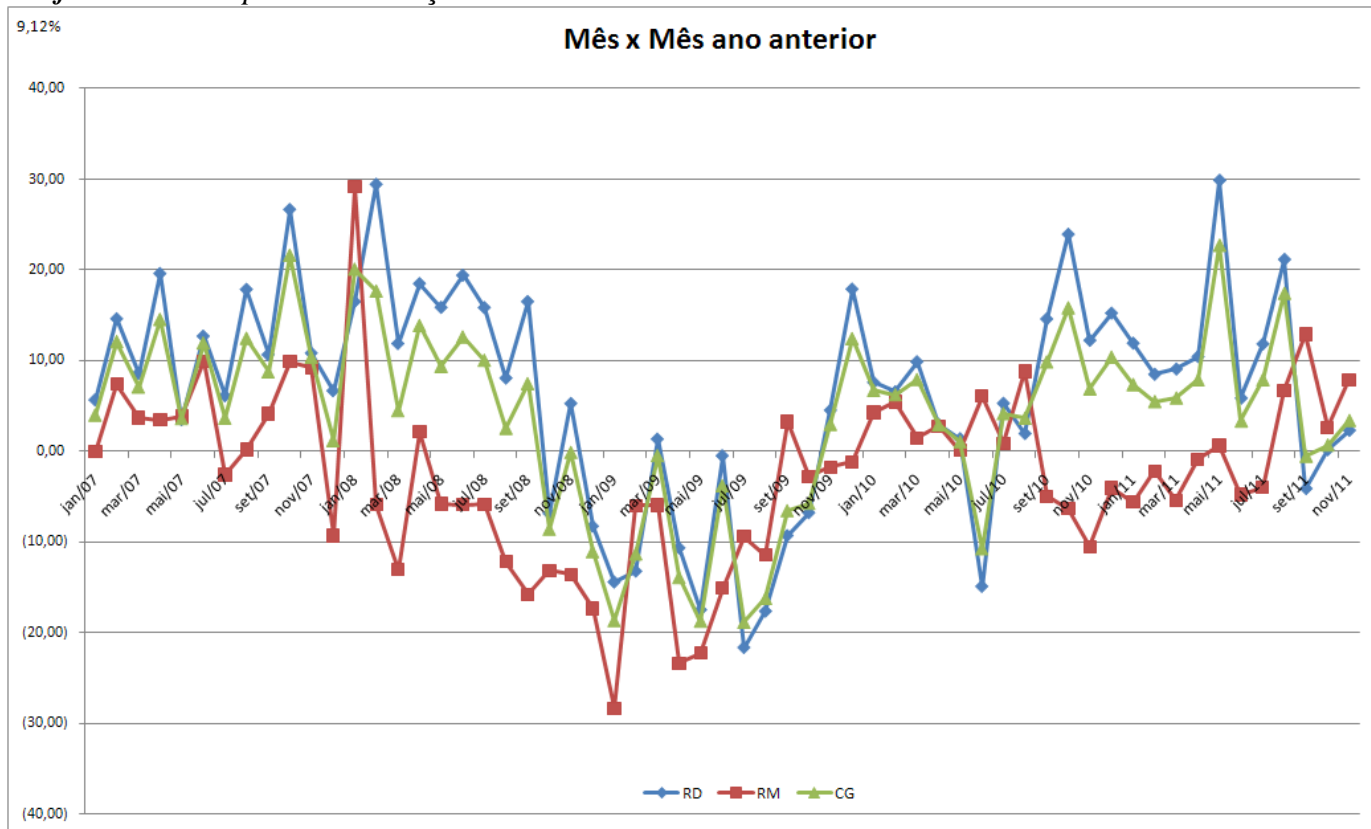
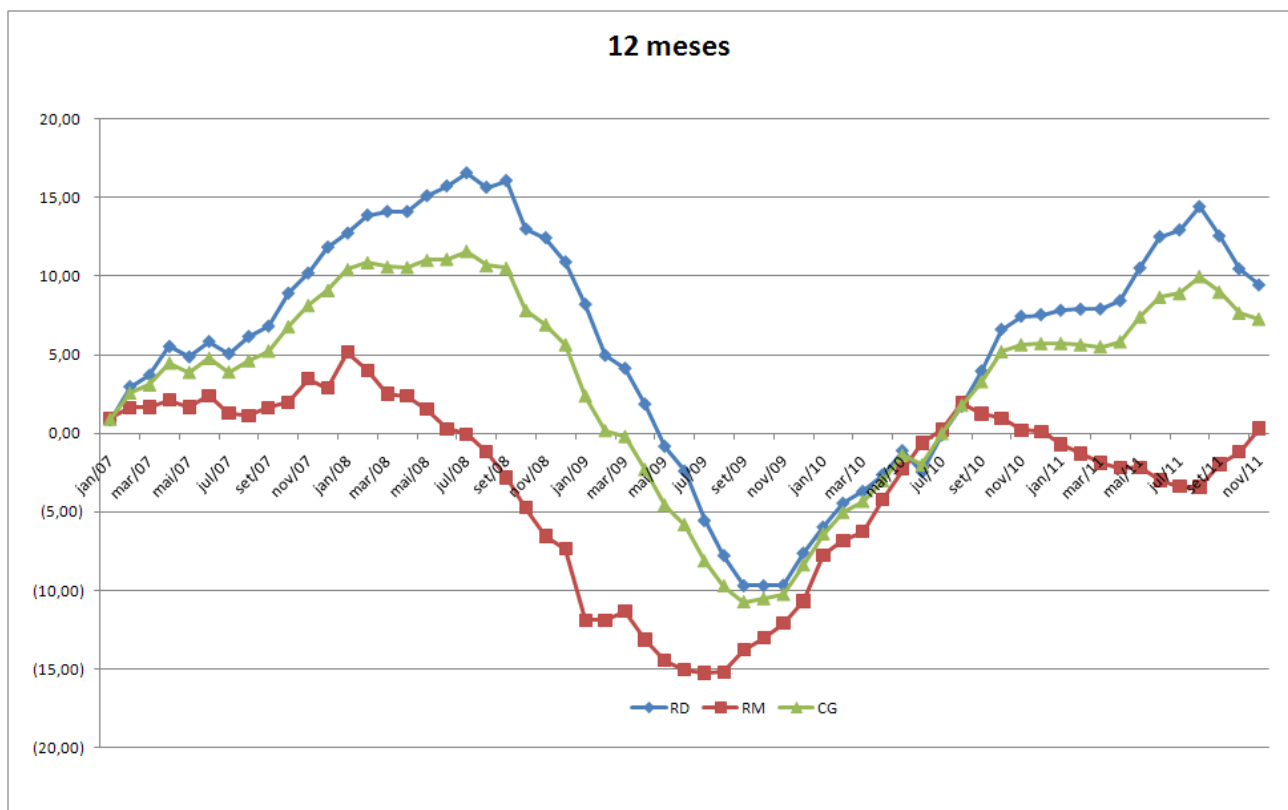


Gráfico 2 – desempenho acumulado em relação aos últimos doze meses



EMPREGOS

Setor	Mês Atual	Mês Anterior	Mês Ano Anterior	Cresc. Real s/mês anter.	Cresc. Real s/mês ano ant.
Ferragens	26	26	24	0,00	8,33
Máquinas e Equipamentos para Escritório	19	24	13	(20,83)	46,15
Automóveis, Caminhões e Autopeças	397	404	373	(1,73)	6,43
Óticas e Joalherias	28	29	25	(3,45)	12,00
Materiais de Construção	137	135	141	1,48	(2,84)
Materiais Elétricos	80	80	80	0,00	0,00
Eletrodomésticos, Móveis e Bazar	363	358	347	1,40	4,61
R A M O D U R O	1.050	1.056	1.003	(0,57)	4,69
Vestuário e Calçados	326	330	295	(1,21)	10,51
Produtos Químicos e Farmácias	516	510	502	1,18	2,79
Livrarias, Papelarias e Brinquedos	165	155	149	6,45	10,74
R A M O M O L E	1.007	995	946	1,21	6,46
COMÉRCIO GERAL	2.057	2.051	1.949	0,29	5,54

CONSULTAS

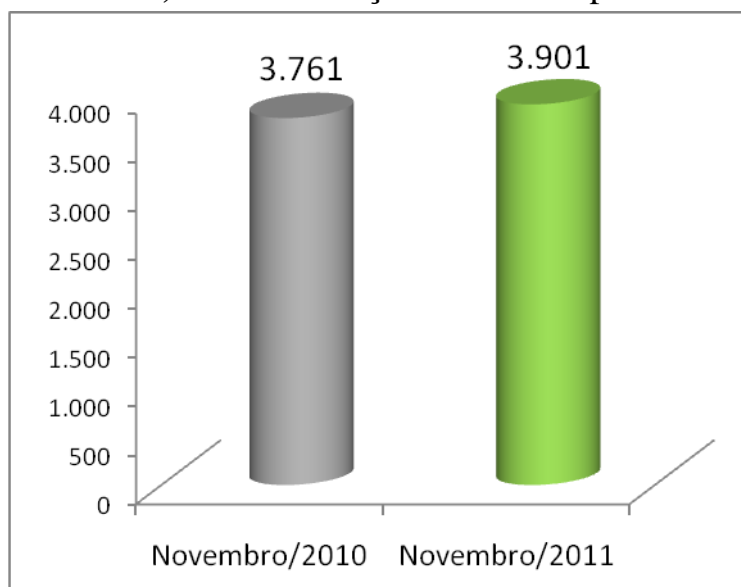
SPC:	Nov/11	51.750	Out/11	54.885	Set/11	50.520
CHEQUE :	Nov/11	6.899	Out /11	7.482	Set /11	7.243
TOTAL :	Nov /11	58.649	Out /11	62.367	Set /11	57.763

	<u>REGISTROS - VALOR</u>		<u>CANCELAMENTOS - VALOR</u>		Diferença +(-)
Nov/10	Cheque =	270 80.055	427	116.943	(36.888)
	SPC =	7.033 2.027.451	5.400	2.170.580	(143.057)
	Sub-Total 1	7.303 2.107.506	5.827	2.287.451	(179.944)
Nov/11	Cheque =	614 214.041	260	76.996	137.045
	SPC =	9.527 4.101.791	5.736	1.517.910	2.583.881
	Sub-Total 2	10.141 4.315.832	5.996	1.594.906	2.720.926
	Diferença:	2.838 2.208.326	169	(692.544)	2.900.870

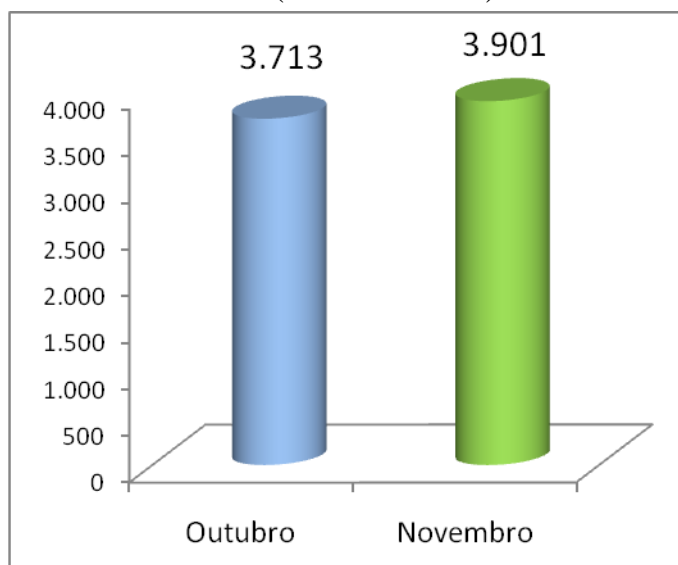
INADIMPLÊNCIA

- Número de consultas no balcão do SPC

Aumentaram 3,72% em relação ao mesmo período de 2010.

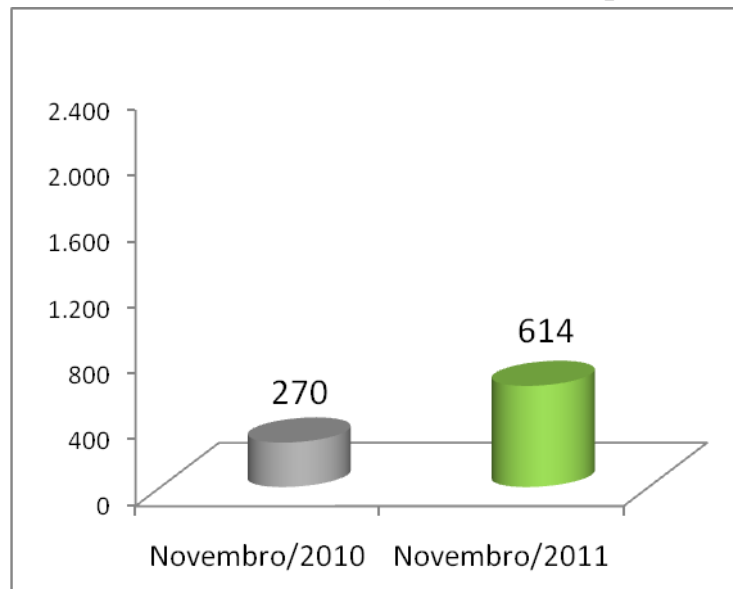


Em relação ao mês anterior (outubro/2011): **aumentaram 5,06%**.

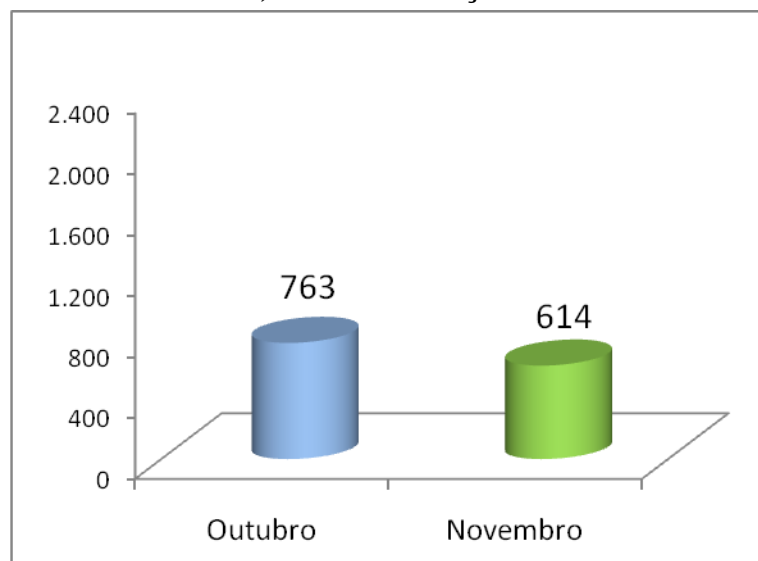


- Inclusões de cheques no SPC

Aumentaram 127,40% em relação ao mesmo período de 2010.

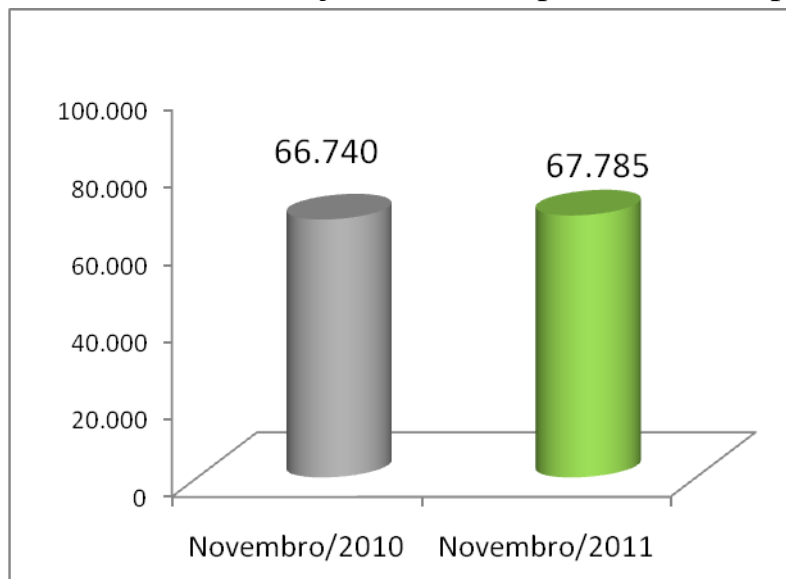


Diminuíram 19,52% em relação ao mês anterior.

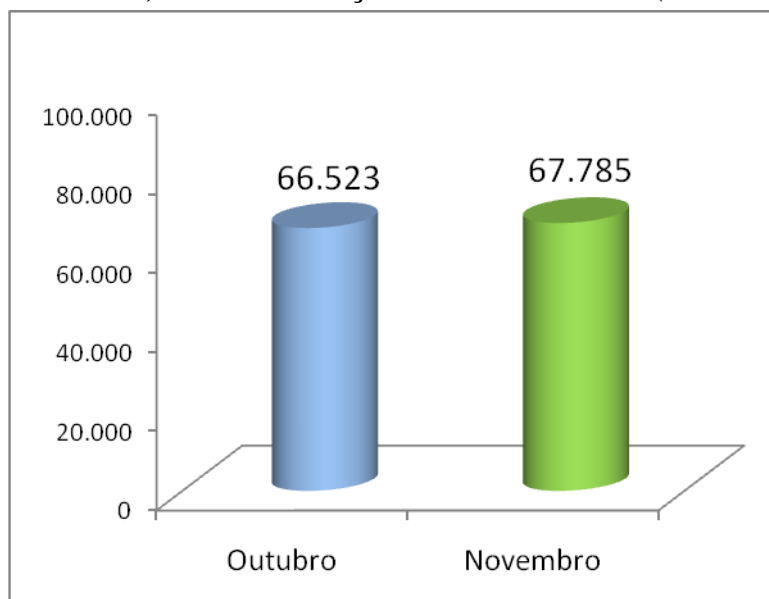


- Inclusões de CPF's no SPC

Aumentou 1,56 % em relação ao mesmo período do ano passado.



Aumentaram 1,89% em relação ao mês anterior (outubro/2011).



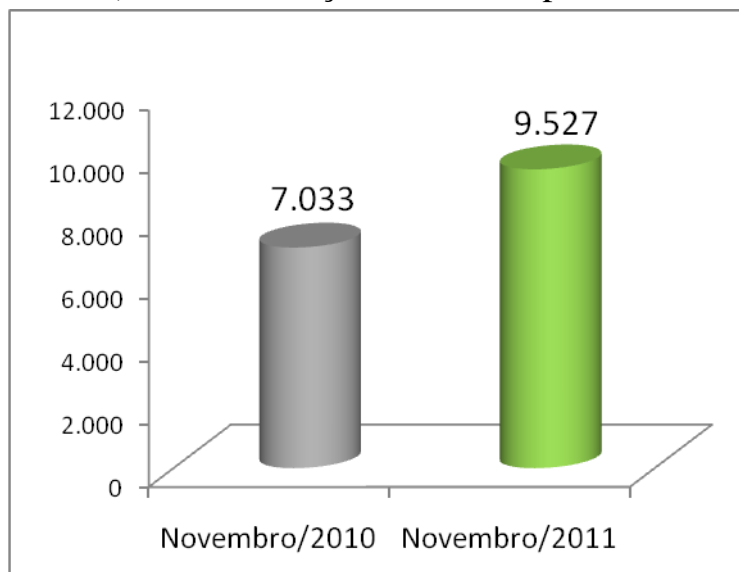
Perfil do Devedor Local (dos **67.785** CPF's de novembro):

32.921	mulheres
25.535	homens
9.329	não informado

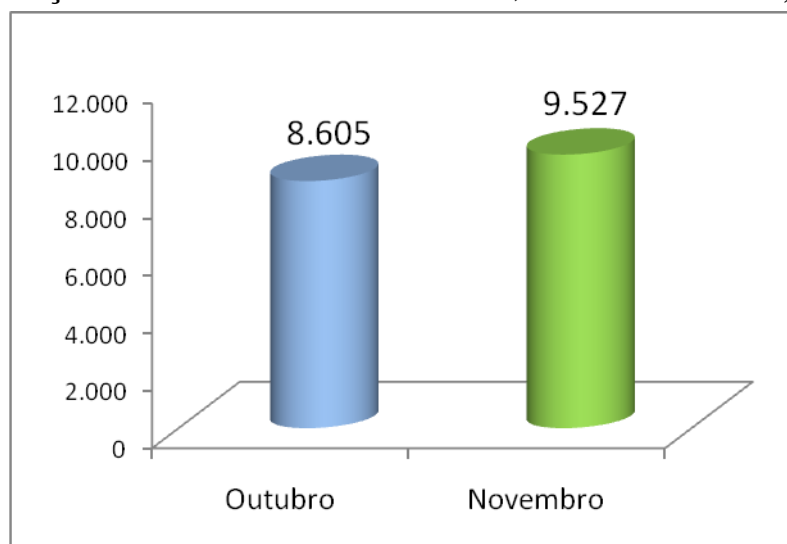
- O volume maior dos devedores contempla a faixa etária de 25 a 40 anos;
- Do total do mês: **31.984 (ou 47,18%)** possuem apenas **1 registro**, **25.019 (ou 36,90%)** têm de **2 a 5 registros** e **10.782 (ou 15,90%)** possuem mais de **5 registros no SPC**.
- Possuímos no banco de dados local o total de **212.656** ocorrências no SPC.

- Inclusões de débitos no SPC

Aumentaram 35,46% em relação ao mesmo período do ano anterior.

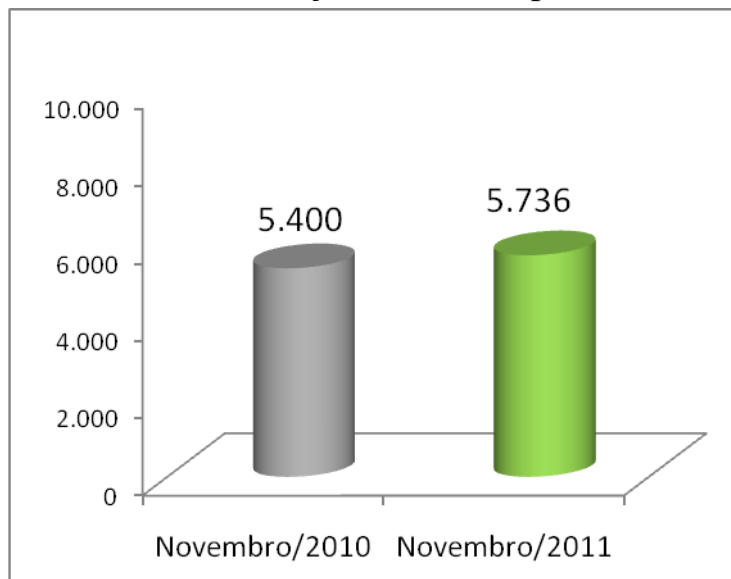


Em relação ao mês de outubro de 2011, **aumentaram 10,71%**.

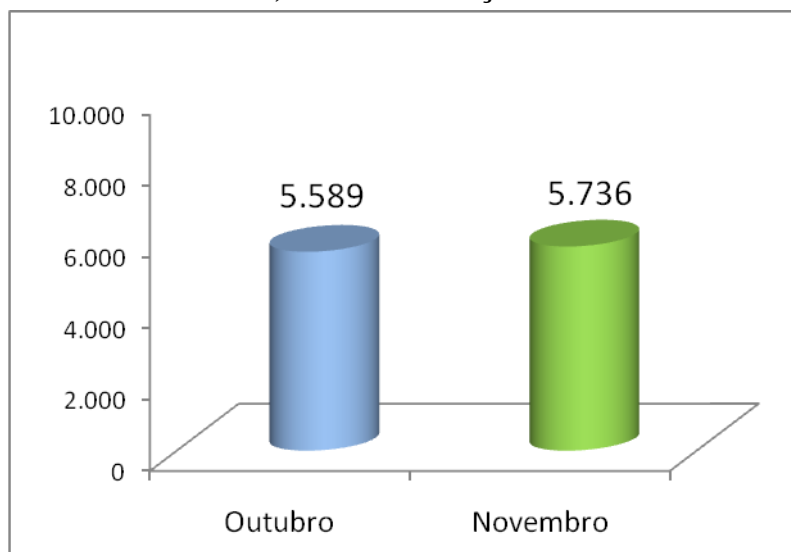


- Exclusões do SPC**

Aumentaram 6,22% em relação ao mesmo período do ano anterior.

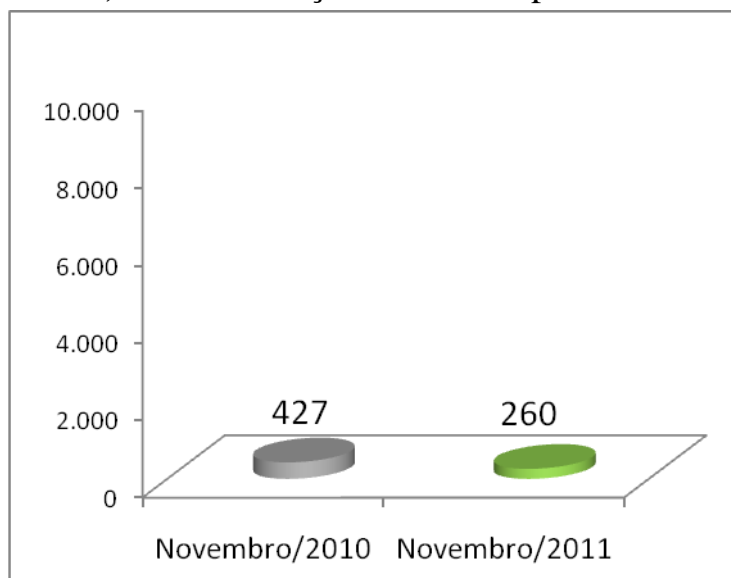


Aumentaram 2,63% em relação ao mês anterior.

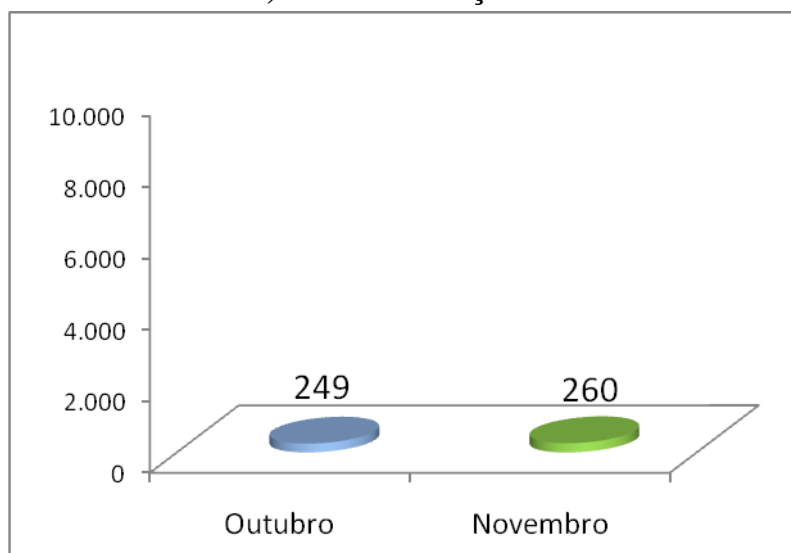


- Exclusões do Cheque**

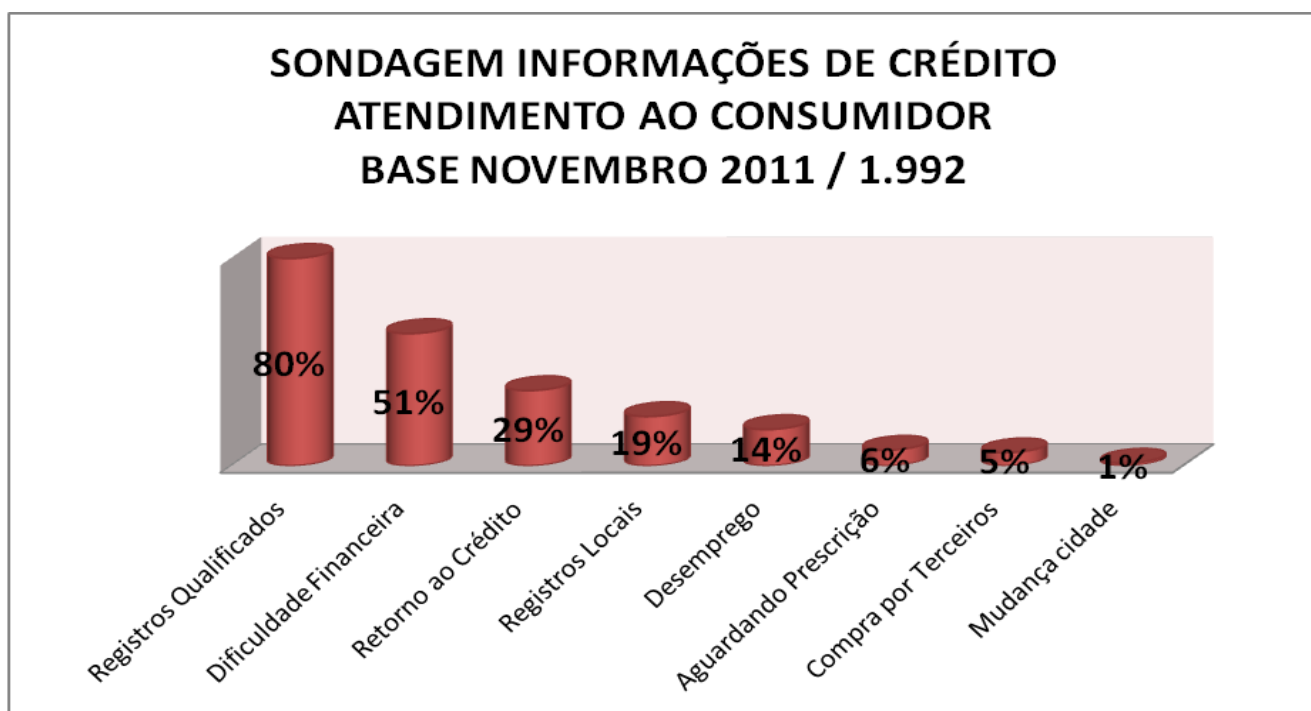
Diminuíram 39,01% em relação ao mesmo período do ano anterior.



Diminuíram 4,42% em relação ao mês anterior.



- Sondagem efetuada no Balcão de Atendimento SPC



CONSIDERAÇÕES GERAIS

EM RELAÇÃO AS VENDAS:

- ✓ No ramo duro o destaque ficou com o setor de *automóveis, caminhões e autopeças novos*, que apresentou aumento de 13,22% em relação a outubro do mesmo ano. Este bom resultado pode ter sido influenciado pelo aumento de IPI previsto para os automóveis importados, portanto uma antecipação de compra;
- ✓ Ainda no ramo duro observa-se que o setor de materiais de construção no mês de novembro apresentou aumento de 1,44% e recuperou assim as perdas de outubro que foram de -1,43%. Já *materiais elétricos*, foi o contrário, depois de um mês de outubro com boas vendas, novembro teve queda de 11,51%.
- ✓ No ramo mole, o destaque foi o setor de *livrarias, papelarias e brinquedos* com um aumento de 4,64% em relação a outubro de 2011. Este resultado pode ser um indicativo da tendência de compras para o final de ano: produtos de menor valor.

EMPREGOS

- ✓ O ramo mole foi quem mais contratou em novembro, com um crescimento real de 1,21%.
- ✓ Apesar do ramo duro ter contratado menos, ainda assim, o comércio de forma geral contratou mais em novembro em relação a outubro de 2011 (0,29%)

INADIMPLÊNCIA

- △ Em relação ao número de consultas realizadas pelos comerciantes tem-se que tanto nos cheques quanto no SPC houve queda em novembro, respectivamente, 8,45% e 6,06% em relação a outubro do mesmo ano.
- △ Em relação aos registros, houve queda de 19,52% nos cheques e aumento de 10,71% no SPC em relação a outubro de 2011. Em relação a igual período do ano de 2010, ambos aumentaram.
- △ Já os cancelamentos aumentaram tanto para os cheques (4,42%) quanto no SPC (2,63%) em relação a outubro do mesmo ano.
- △ Em relação ao número de consultas no balcão do SPC tem-se que aumentaram 5,06% em relação a outubro de 2011.

CONSIDERAÇÕES FINAIS

- ✓ No mês de novembro a maior parte dos setores apresentou queda nas vendas à exceção dos setores de *automóveis, caminhões e autopeças novos*, e *materiais de construção* no ramo duro; e *livrarias, papelarias e brinquedos*, no ramo mole. Apesar disso, o comércio geral cresceu 3,31% em relação a outubro de 2011.
- ✓ Já a inadimplência segue crescendo nas inclusões do SPC, no entanto, um pequeno movimento nos cancelamentos de débitos pode ser o indicativo de que os consumidores pretendem quitar suas dívidas com o 13º salário.
- ✓ Porém ressalta-se que o número de CPFs com débitos é alto, principalmente quando percebe-se que mais de 50% destes CPFs tem mais de um registro, denotando alto endividamento com inadimplência.

Por Econ. Maria Carolina Gullo, 22 de dezembro de 2011.