

AGOSTO 2016

Câmara de Dirigentes Lojistas de Caxias do Sul

Presidente
ANALICE CARRER

Assessor de Economia e Estatística
Prof. Mosár Leandro Ness

TERMÔMETRO DE VENDAS



SUMÁRIO

INTRODUÇÃO	3
1. Faturamento	4
1.1. Quadro Desempenho de Vendas	4
1.2. Gráficos sobre o desempenho de Vendas	5
2. Empregos	6
2.1. Quadro demonstrativo empregos	6
3. Inadimplência	6
3.1. Tabela Consultas	6
3.2. Gráfico Consultas	7
3.3. Consultas Balcão do SPC	7
3.4. Tabela Registros Cancelamentos	7
3.4.1. Gráfico CPFs	8

INTRODUÇÃO

O Termômetro de Vendas foi criado em 1986 pela Câmara de Dirigentes Lojistas de Caxias do Sul com o objetivo de balizar os comerciantes locais sobre a movimentação da economia e apontar tendências sobre hábitos de consumo e práticas de gestão no varejo.

Atualmente fazem parte da base demonstrativa do relatório os dados comparativos de faturamento, empregabilidade e inadimplência.

O Termômetro de Vendas foi fundado na gestão do Presidente Valter Minuscoli, pelo então diretor de economia e estatística Justino Pedro Bulla.

1. **Faturamento**

Neste item são apresentados os percentuais relativos ao desempenho do comércio tendo como base o faturamento das empresas da amostra. Para tanto, a comparação do desempenho é em relação ao mês anterior, ao mesmo mês do ano anterior, o crescimento real do ano em relação ao ano anterior e o crescimento real acumulado em doze meses.

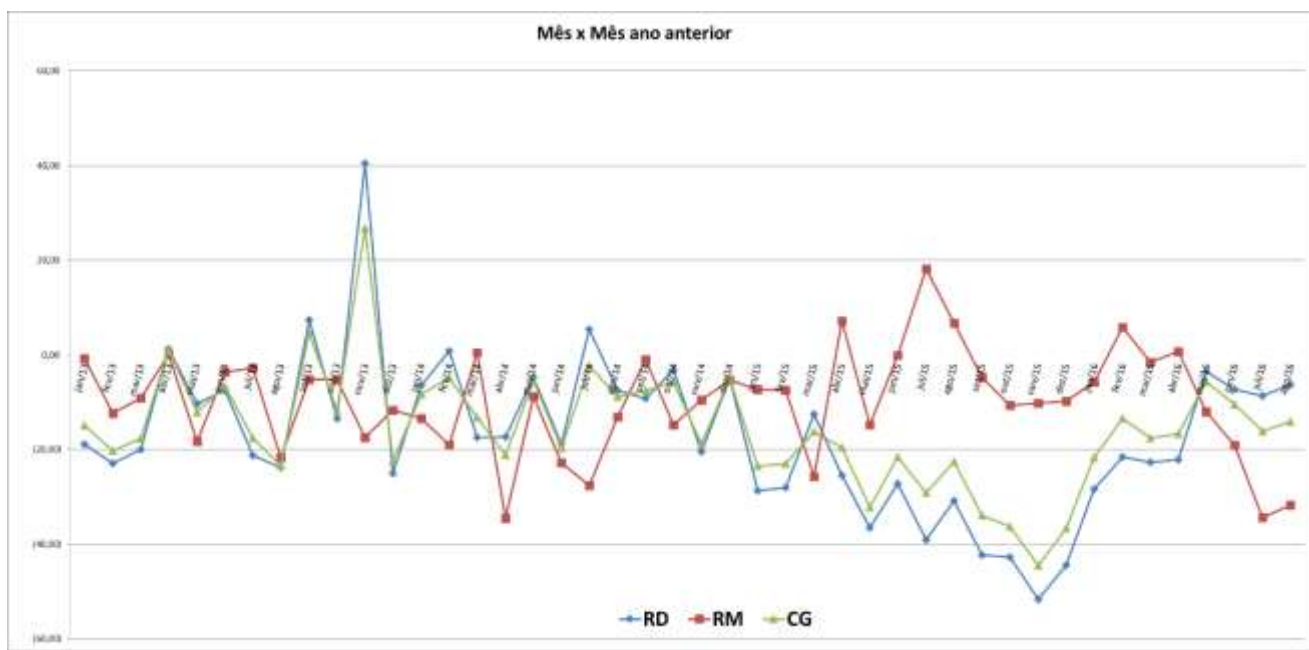
1.1. Quadro desempenho de vendas

	Sobre JULHO 2016 %	Sobre AGOSTO 2015 %	Crescimento Real no ano sob o ano anterior %	Crescimento Real Acumulado 12 meses %
Informática e Telefonia	48,85	(7,06)	11,10	(17,52)
Automóveis, caminhões e autopeças novos	5,81	(21,53)	(19,76)	(40,63)
Óticas, Joalherias e Relojoarias	2,25	(18,23)	(9,23)	(12,12)
Materiais de Construção	(11,26)	(18,89)	(17,46)	(11,52)
Materiais Elétricos	(6,74)	(9,26)	(13,06)	(14,96)
Eletrodomésticos, Móveis e Bazar	(2,16)	(4,77)	(24,66)	(20,07)
Implementos Agrícolas	20,42	43,03	(0,11)	(18,60)
TOTAL RAMO DURO	10,33	(5,10)	(14,93)	(28,98)
Vestuário Calçados e Tecidos	27,09	(10,26)	(9,57)	(18,23)
Produtos químicos	29,43	(65,24)	(22,04)	(8,52)
Farmácias	1,37	(2,01)	(3,42)	(3,48)
Livrarias, papelarias e brinquedos	22,07	(14,22)	(18,96)	(18,04)
TOTAL RAMO MOLE	17,33	(31,77)	(13,18)	(11,64)
COMÉRCIO GERAL	11,92	(13,19)	(5,43)	(24,76)

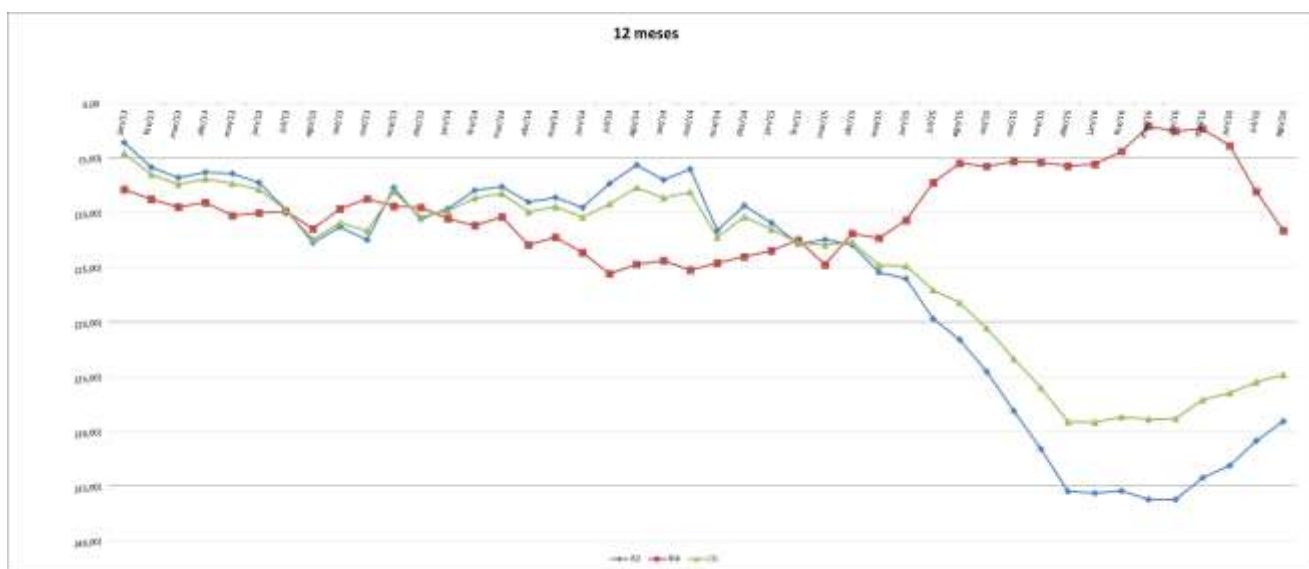
As vendas do comércio caxiense foram deflacionadas pelo IGP-DI da FGV, que no mês de **AGOSTO** foi de **0,43** e no acumulado dos últimos 12 meses de **12,11%**

1.2. Gráficos sobre desempenho de vendas

a) Gráfico do desempenho em relação ao mesmo período no ano anterior. Período JANEIRO 2012 à AGOSTO 2016.



b) Gráfico do desempenho acumulado em relação aos últimos doze meses. Período JANEIRO 2012 à AGOSTO 2016.



2. **Empregos**

EVOLUÇÃO DO EMPREGO NO MUNICÍPIO DE CAXIAS DO SUL

Evolução do emprego por setor de atividade econômica em Agosto de 2016 em Caxias do Sul

Caxias do Sul	Agosto de 2016				No ano		12 meses	
	ADMIS.	DESLIG.	SALDO	EMPR %	SALDO	EMPR %	SALDO	EMPR %
EXTRATIVA MINERAL	3	4	-1	-0,95	2	1,96	-3	-2,80
IND. TRANSFORMAÇÃO	1.603	1.602	1	0,00	-3.167	-4,71	-7.693	-10,72
SERV.IND.UTIL.PÚBLICA	18	5	13	0,71	30	1,65	8	0,43
CONSTRUÇÃO CÍML	226	337	-111	-1,76	-51	-0,81	-549	-8,09
COMÉRCIO	1.320	1.147	173	0,65	12	0,04	-444	-1,63
SERVIÇOS	1.606	1.561	45	0,09	-543	-1,02	-2.022	-3,69
ADM. PÚBLICA	4	13	-9	-2,65	-6	-1,78	-10	-2,93
AGROPECUÁRIA	129	107	22	1,27	-7	-0,40	4	0,23
TOTAL	4.909	4.776	133	0,09	-3.730	-2,37	-10.709	-6,51

Fonte: MTE-Caged/Observatório do Trabalho UCS

3. **Inadimplência**

As informações deste item são fornecidas pelo SPC. Dizem respeito às consultas realizadas pelos associados, buscando informação do seu cliente.

3.1. Tabela consultas – consultas realizadas pelos lojistas junto ao SPC.

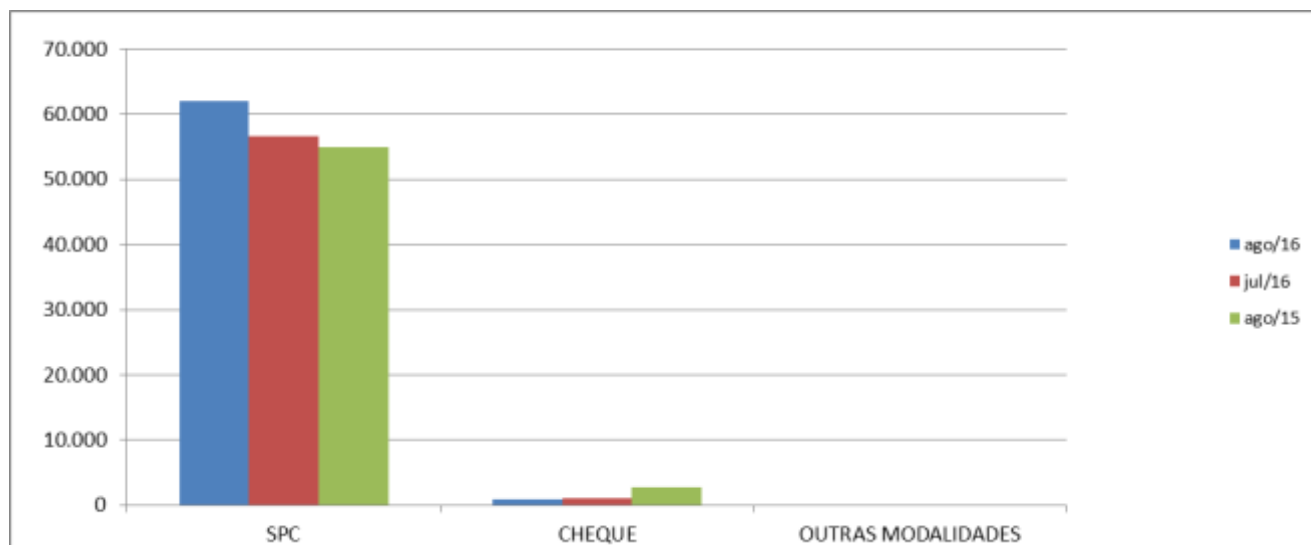
MODALIDADES	AGOSTO 2016	AGOSTO 2015 (Mês/ano anterior)	JULHO 2016 (Mês anterior)
SPC	61.975	56.529	54969
CHEQUE	823	1.028	2716
TOTAL	62.798	57557	57685

Resultados:

- Aumentaram em 8,86% em relação ao mesmo período do ano anterior.
- Aumentaram em 9,11% em relação ao mês anterior.

3.2. Gráfico consultas.

As mesmas informações foram plotadas em um gráfico onde é possível visualizar melhor o comportamento das consultas de AGOSTO de 2016 em relação a JULHO/2016 e de AGOSTO de 2015.



3.3. Consultas Balcão do SPC

São consultas realizadas pelo consumidor junto ao Balcão de atendimento do SPC, para obter informações sobre o próprio CPF (ou nome).

Tem-se os seguintes **resultados**:

- Diminuíram **(2,76)%** em relação ao mesmo período de 2015.
- Em relação ao mês anterior (julho/2016) **augmentaram: 14,77%**.

3.4. Registros e Cancelamentos

São os registros e cancelamentos de CPF e cheques realizados pelos comerciantes junto ao SPC.

	<u>REGISTROS - VALOR</u>		<u>CANCELAMENTOS - VALOR</u>		Diferença +(-)
ago/15	Cheque =	483 124.666	217	54.569	70.097
	SPC =	9.180 3.942.383	6.989	2.322.740	1.619.643
	Sub-Total 1	9.663 4.067.049	7.206	2.377.309	1.689.740
ago/16	Cheque =	256 69.694	111	30.314	39.380
	SPC =	13.223 5.225.796	5.399	2.860.879	2.364.917
	Sub-Total 2	13.479 5.295.490	5.510	2.891.194	2.404.296
	Total.....	3.816 1.228.441	-1.696	513.885	714.556

Resultados:

- 1) **Inclusões** de **débitos** no SPC:
 - a) **Aumentaram em 44,4%** em relação ao mesmo período do ano anterior.
 - b) Em relação ao mês de julho de 2016, **aumentaram em 70,14%**.

- 2) **Exclusões** de **débito** do SPC
 - a) **Diminuíram (22,75)%** em relação ao mesmo período do ano anterior.
 - b) **Diminuíram (2,12)%** relação ao mês anterior.

- 3) **Inclusões** de **cheques** no SPC
 - a) **Diminuíram (44,23)%** em relação ao mesmo período do ano anterior.
 - b) **Diminuíram (47,00)%** em relação ao mês anterior.

- 4) **Exclusões** de **cheque** no SPC
 - a) **Diminuíram (23,45)%** em relação ao mesmo período do ano anterior.
 - b) **Diminuíram (48,85)%** relação ao mês anterior.

- 5) **Inclusões** de **CPF's** no SPC
 - a) **Aumentaram 1,49%** em relação ao mesmo período do ano passado.
 - b) **Aumentaram 6,12%** em relação ao mês anterior (junho/2016).

3.4.1) Comparativo do total de CPF's na Base de Dados Local.