

MAIO 2017

Câmara de Dirigentes Lojistas de Caxias do Sul

Presidente
IVONEI PIONER

Assessor de Economia e Estatística
Prof. Mosár Leandro Ness

TERMÔMETRO DE VENDAS

SUMÁRIO

INTRODUÇÃO	3
1. Faturamento	4
1.1. Quadro Desempenho de Vendas	4
1.2. Gráficos sobre o desempenho de Vendas	5
2. Empregos	6
2.1. Quadro demonstrativo empregos	6
3. Inadimplência	6
3.1. Tabela Consultas	6
3.2. Gráfico Consultas	7
3.3. Consultas Balcão do SPC	7
3.4. Tabela Registros Cancelamentos	7
3.4.1. Gráfico CPFs	8

INTRODUÇÃO

O Termômetro de Vendas foi criado em 1986 pela Câmara de Dirigentes Lojistas de Caxias do Sul com o objetivo de balizar os comerciantes locais sobre a movimentação da economia e apontar tendências sobre hábitos de consumo e práticas de gestão no varejo.

Atualmente fazem parte da base demonstrativa do relatório os dados comparativos de faturamento, empregabilidade e inadimplência.

O Termômetro de Vendas foi fundado na gestão do Presidente Valter Minuscoli, pelo então diretor de economia e estatística Justino Pedro Bulla.

1. **Faturamento**

Neste item são apresentados os percentuais relativos ao desempenho do comércio tendo como base o faturamento das empresas da amostra. Para tanto, a comparação do desempenho é em relação ao mês anterior, ao mesmo mês do ano anterior, o crescimento real do ano em relação ao ano anterior e o crescimento real acumulado em doze meses.

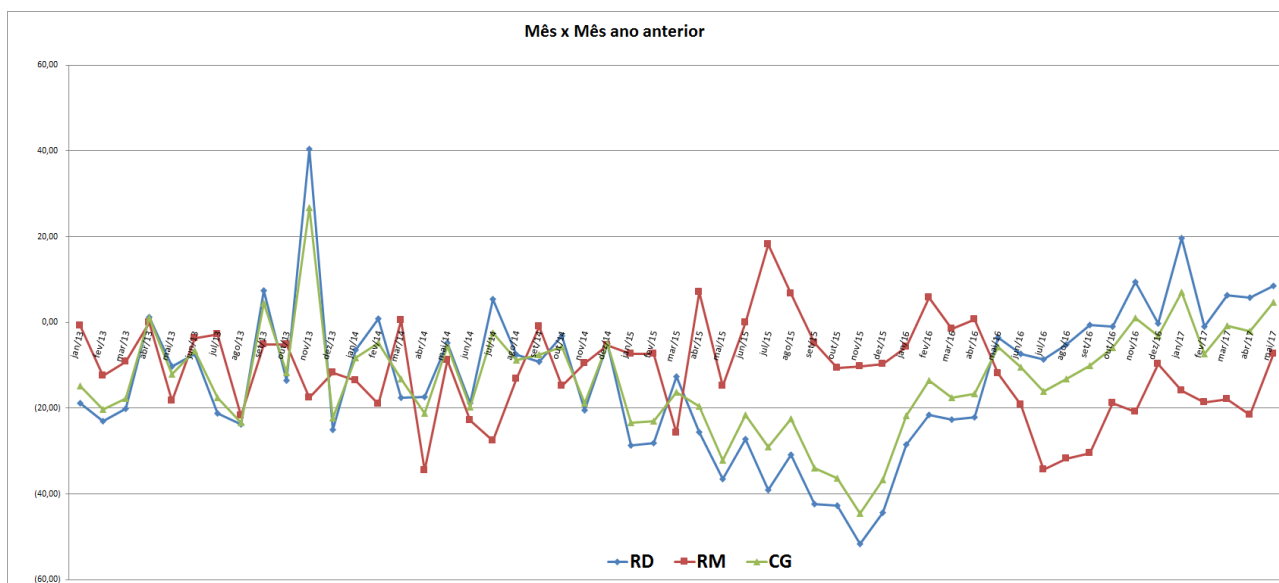
1.1. Quadro desempenho de vendas

	Sobre ABRIL 2017 %	Sobre MAIO 2016 %	Crescimento Real no ano sob o ano anterior %	Crescimento Real Acumulado 12 meses %
Informática e Telefonia	(29,02)	4,06	11,71	(4,34)
Automóveis, caminhões e autopeças novos	38,00	31,22	12,20	4,69
Óticas, Joalherias e Relojoarias	(0,83)	(10,66)	7,33	(4,72)
Materiais de Construção	0,81	(33,97)	(14,57)	(22,49)
Materiais Elétricos	22,36	(2,05)	(3,04)	(8,25)
Eletrodomésticos, Móveis e Bazar	29,47	7,18	(0,79)	(16,06)
Implementos Agrícolas	20,48	(15,52)	9,65	23,14
TOTAL RAMO DURO	21,40	8,44	7,57	1,84
Vestuário Calçados e Tecidos	14,78	3,84	6,90	4,22
Produtos químicos	(26,98)	(43,52)	(57,37)	(56,03)
Farmácias	2,64	(11,62)	(5,33)	(3,40)
Livrarias, papelarias e brinquedos	2,93	0,81	(4,40)	(10,17)
TOTAL RAMO MOLE	4,84	(7,32)	(16,43)	(20,74)
COMÉRCIO GERAL	17,55	4,74	0,25	(4,91)

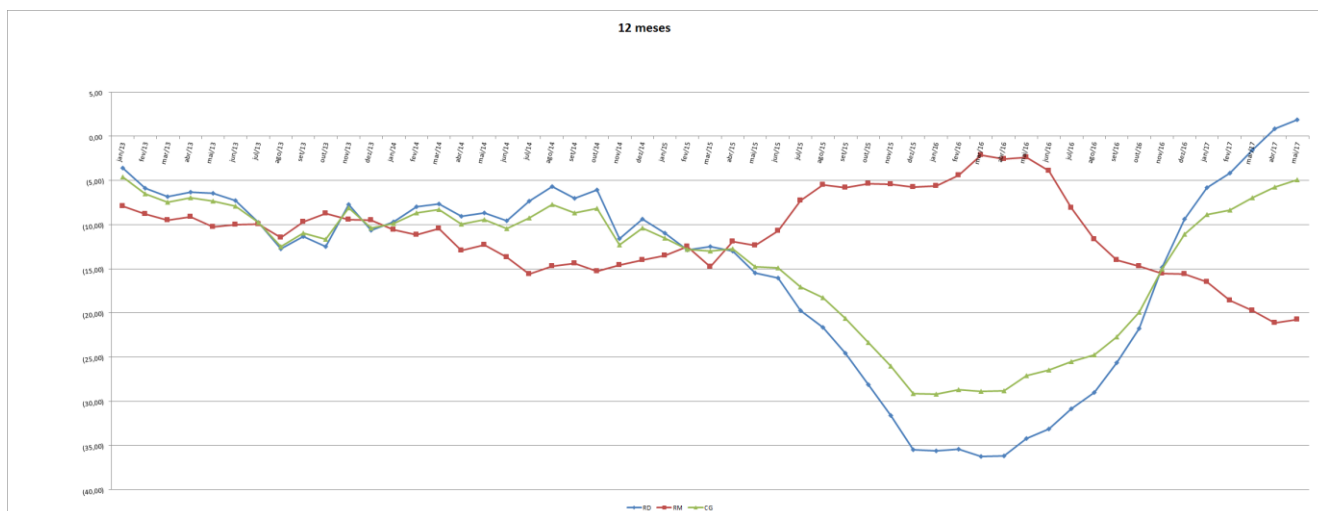
As vendas do comércio caxiense foram deflacionadas pelo IGP-DI da FGV, que no mês de **MAIO** foi de **(0,51)** e no acumulado dos últimos 12 meses de **1,07 %**.

1.2. Gráficos sobre desempenho de vendas

a) Gráfico do desempenho em relação ao mesmo período no ano anterior. Período JANEIRO 2013 à MAIO 2017.



b) Gráfico do desempenho acumulado em relação aos últimos doze meses. Período JANEIRO 2013 à MAIO 2017.



2. Empregos

EVOLUÇÃO DO EMPREGO NO MUNICÍPIO DE CAXIAS DO SUL

Tabela 5 – Evolução do emprego por setor de atividade econômica em Maio de 2017 em Caxias do Sul

Caxias do Sul	Maio de 2017				No ano		12 meses	
	ADMIS.	DESLIG.	SALDO	EMPR %	SALDO	EMPR %	SALDO	EMPR %
EXTRATIVA MINERAL	2	1	1	1,10	-1	-1,08	-14	-13,21
IND. TRANSFORMAÇÃO	1.485	1.487	-2	0,00	1.167	1,88	-1.209	-1,87
SERV.IND.UTIL.PÚBLICA	11	13	-2	-0,12	-22	-1,32	-38	-2,25
CONSTRUÇÃO CIVIL	176	252	-76	-1,44	-215	-3,98	-894	-14,71
COMÉRCIO	1.091	971	120	0,45	55	0,21	31	0,12
SERVIÇOS	1.521	1.566	-45	-0,09	438	0,84	-1.255	-2,34
ADM. PÚBLICA	0	2	-2	-0,57	-9	-2,51	-25	-6,67
AGROPECUÁRIA	129	269	-140	-6,35	131	7,17	134	7,35
TOTAL	4.415	4.561	-146	-0,10	1.544	1,03	-3.270	-2,11

Fonte: MTE-Caged/Observatório do Trabalho UCS

3. Inadimplência

As informações deste item são fornecidas pelo SPC. Dizem respeito às consultas realizadas pelos associados, buscando informação do seu cliente.

3.1. Tabela consultas – consultas realizadas pelos lojistas junto ao SPC.

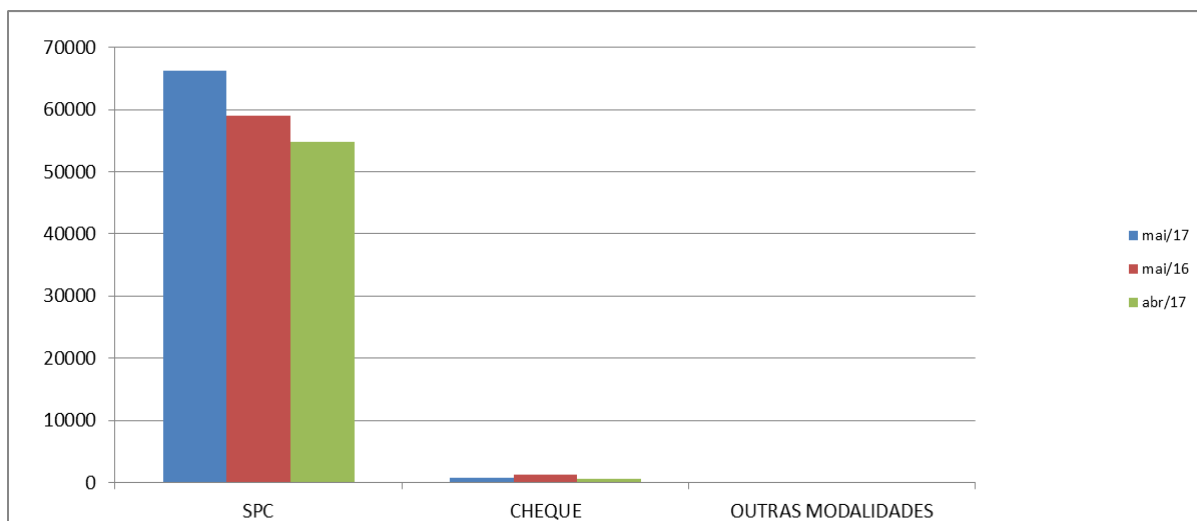
MODALIDADES	Maio 2017	Maio 2016 (Mês/ano anterior)	Abril 17 (Mês anterior)
SPC	66.299	58.958	54.732
CHEQUE	687	1.223	644
TOTAL	66.986	60.181	55.376

Resultados:

- Aumentaram em **11,31%** em relação ao mesmo período do ano anterior.
- Aumentaram em **20,97%** em relação ao mês anterior.

3.2. Gráfico consultas.

As mesmas informações foram plotadas em um gráfico onde é possível visualizar melhor o comportamento das consultas de MAIO de 2017 em relação a JANEIRO/2017 e de MAIO de 2016.



3.3. Consultas Balcão do SPC

São consultas realizadas pelo consumidor junto ao Balcão de atendimento do SPC, para obter informações sobre o próprio CPF (ou nome).

Tem-se os seguintes **resultados**:

- Aumentaram 2,29%** em relação ao mesmo período de 2016.
- Em relação ao mês anterior (ABRIL/2017): **Aumentaram: 31,20%**.

3.4. Registros e Cancelamentos

São os registros e cancelamentos de CPF e cheques realizados pelos comerciantes junto ao SPC.

<u>REGISTROS - VALOR</u>				<u>CANCELAMENTOS - VALOR</u>			Diferença +(-)
mai/16	Cheque =	323	117.840	121	42.067		75.774
	SPC =	8.315	4.865.152	4.718	2.956.906		1.908.246
	Sub-Total 1	8.638	4.982.992	4.839	2.998.973		1.984.020
mai/17	Cheque =	239	61.272	63	22.162		39.110
	SPC =	10.792	21.855.466	6.415	5.815.938		16.039.528
	Sub-Total 2	11.031	21.916.738	6.478	5.838.100		16.078.638
	Total.....	2.393	16.933.746	1.639	2.839.128		14.094.618

Resultados:

1) Inclusões de débitos no SPC:

- a) Aumentaram em 29,79% em relação ao mesmo período do ano anterior;
- b) Em relação ao mês de abril de 2017, diminuíram em 12,51%.

2) Exclusões de débito do SPC

- a) Aumentaram 35,97% em relação ao mesmo período do ano anterior.
- b) Aumentaram em 43,38 em relação ao mês anterior.

3) Inclusões de cheques no SPC

- a) Diminuíram em 26,01% em relação ao mesmo período do ano anterior.
- b) Aumentaram 129,31% relação ao mês anterior

4) Exclusões de cheque no SPC

- a) Diminuíram em 47,93% em relação ao mesmo período do ano anterior.
- b) Diminuíram 30,77% relação ao mês anterior.

5) Inclusões de CPF's no SPC

- a) Aumentaram em 5,52% em relação ao mesmo período do ano passado.
- b) Aumentaram 0,77% em relação ao mês anterior (abril/2017).

3.4.1) Comparativo do total de CPF's na Base de Dados Local.

